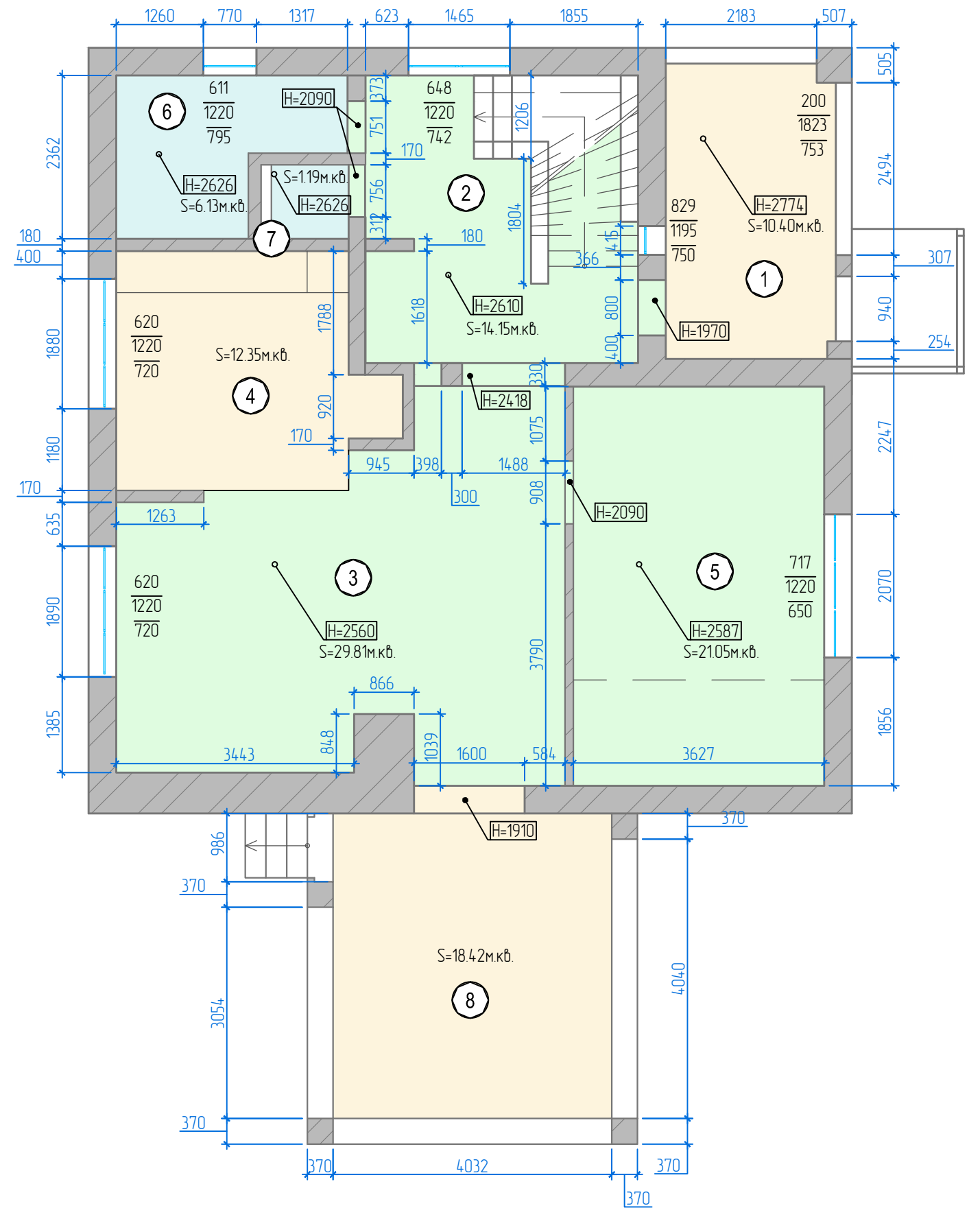
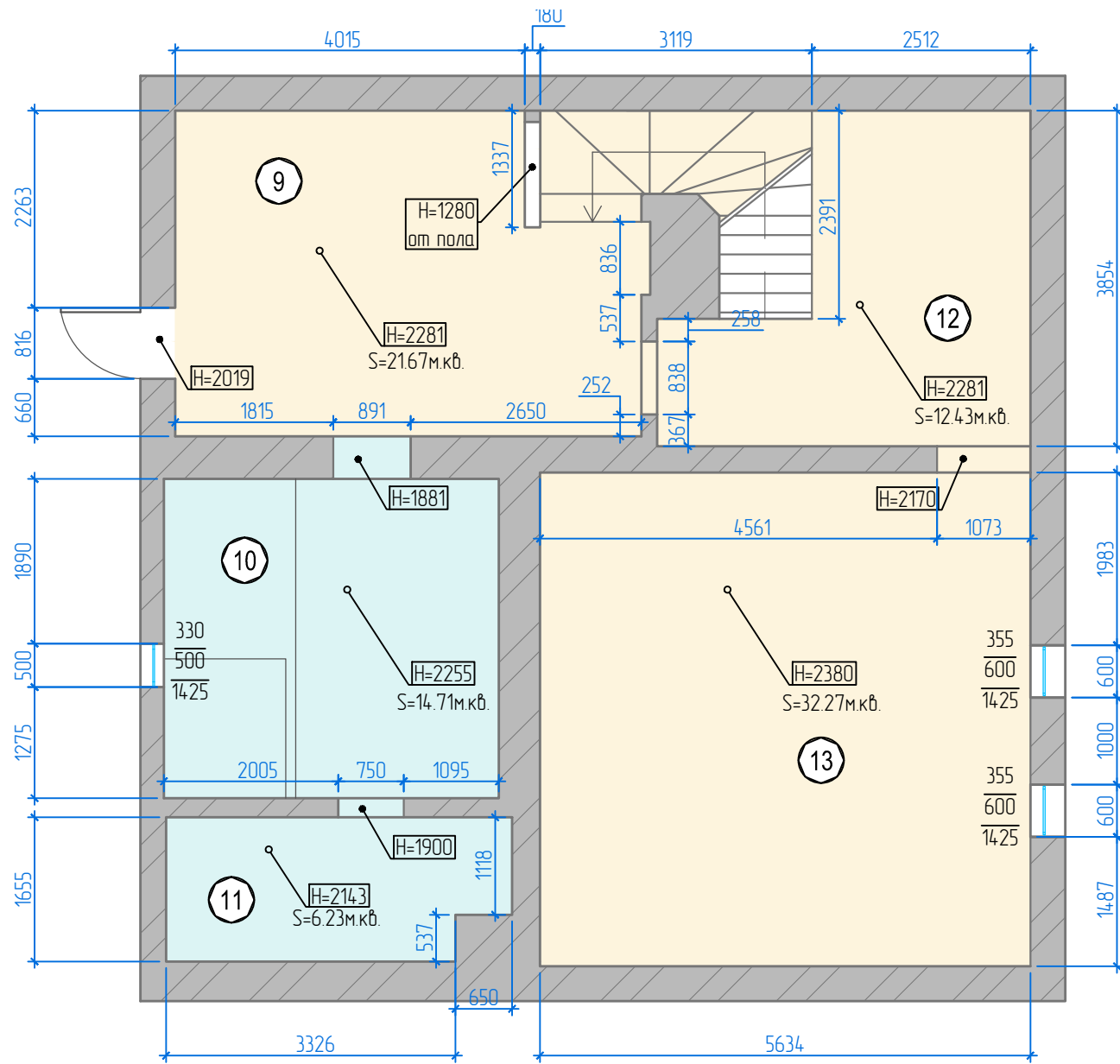


## Ведомость листов

Номер листа	Название листа
1	Ведомость листов
2	Обмерочный план. 0,1 этаж
3	Обмерочный план. 2 этаж
4	Расстановка мебели. 0 этаж
5	Расстановка мебели. 1 этаж
6	Расстановка мебели. 2 этаж
7	План возведения новых конструкций 0,1 этаж
8	План возведения новых конструкций 2 этаж
9	Возводимые декоративные элементы. 1 этаж
10	Возводимые декоративные элементы. 0 этаж
11	Схема дверных проемов. 0,1 этаж
12	Схема дверных проемов. 2 этаж
13	План потолка с указанием типа используемого мат-а. 0,1 этаж
14	План потолка с указанием типа используемого мат-а. 2 этаж
15	Схема включения светильников. 0 этаж
16	Схема включения светильников. 1 этаж
17	Схема освещения с привязками св. Схема включения св.
18	Схема освещения с привязками светильников. 0 этаж
19	Схема освещения с привязками светильников. 1 этаж
20	Схема привязки выключателей и розеток. 0 этаж
21	Схема привязки выключателей и розеток. 1 этаж
22	Схема привязки выключателей и розеток. 2 этаж
23	Схема размещения сантехнического оборудования. 0,1 этаж
24	Схема размещения сантехнического оборудования. 2 этаж
25	План выкладки полов. Раскладка материала. 0,1 этаж
26	План выкладки полов. Раскладка материала. 2 этаж
27	Ведомость отделки помещений. Раскладка плитки. 0,1 этаж
28	Ведомость отделки помещений. Раскладка плитки. 2 этаж

						Дизайн-проект дома в г. Розачев			
Изм.		Лист	№ док	Подп.	Дата	Двухэтажный дом	Стадия	Лист	Листов
Разработал		Лапицкая			05.15		И	1	28
Принял		Биряков							
Н. контролер		Перепелица							
						Ведомость листов	Dking		

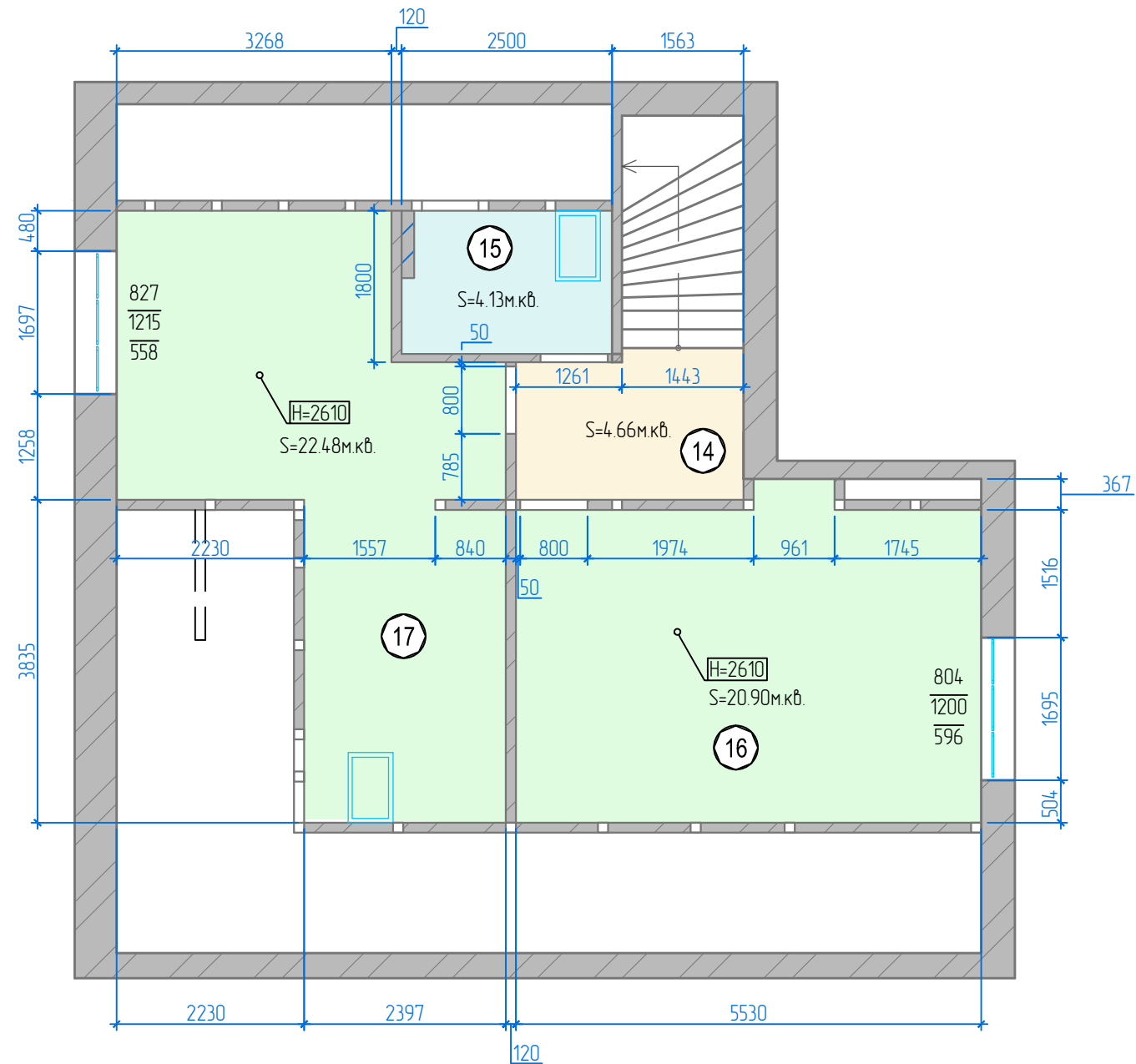


Экспликация помещений

№	Помещение	S, м.кв	Примечание
1	Тамбур	10,40	
2	Коридор	14,15	
3	Гостиная	29,81	
4	Кухня	12,35	
5	Кабинет	21,05	
6	Ванная	6,13	
7	СУ	1,19	
8	Терраса	18,42	
9	Комната отдыха	21,67	
10	Душевая	14,71	
11	Сауна	6,23	
12	Коридор	12,43	
13	Гардеробная	32,27	
14	Коридор	4,66	
15	Душевая	4,13	
16	Спальня	20,90	
17	Детская	22,48	

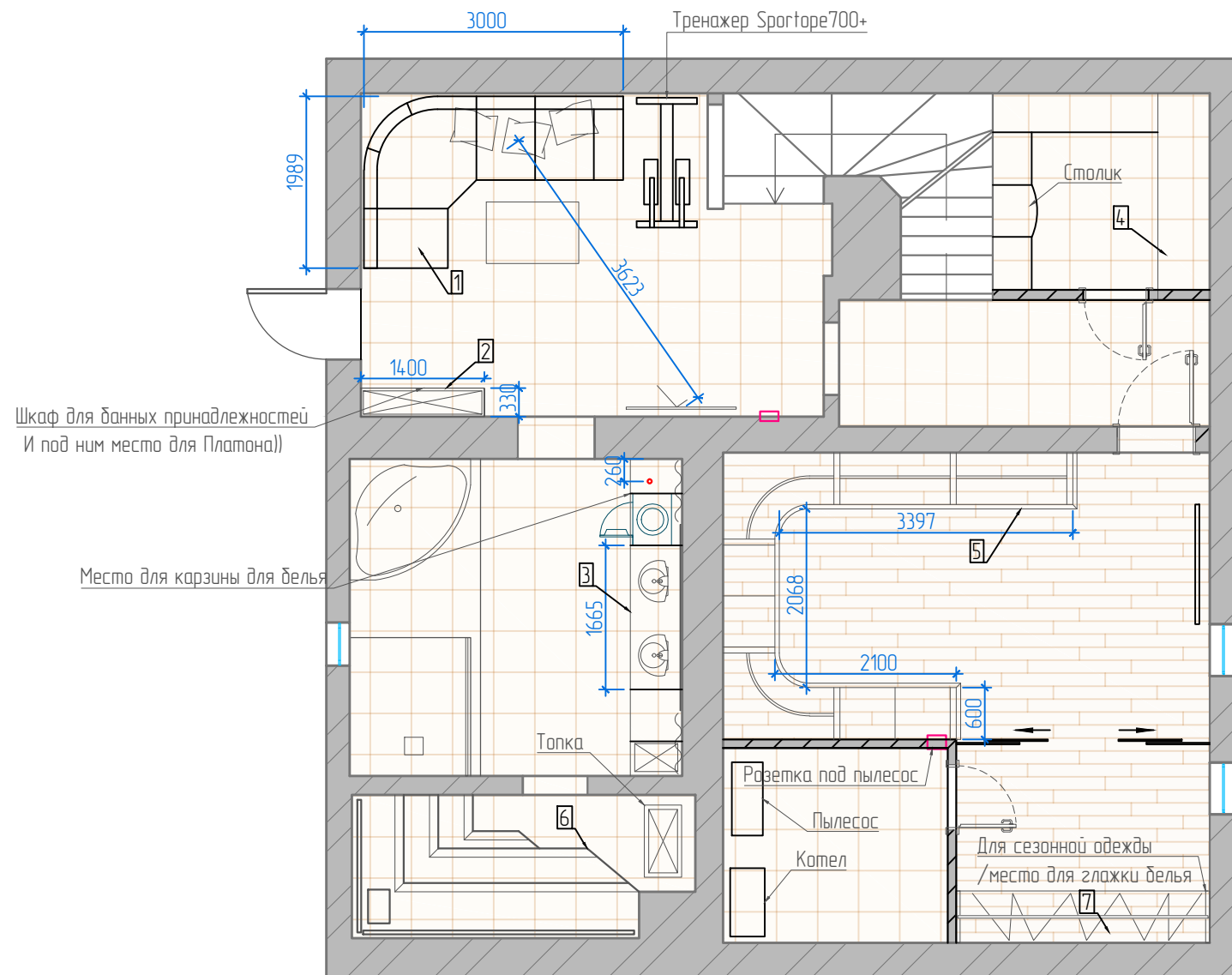
Дизайн-проект дома в г. Розачев

Изм.	Лист	№ док	Подп.	Дата			
Разработал	Лапцкая			05.15			
Принял	Бирюков						
Н.контролер	Перепелица						
Двухэтажный дом					Стадия	Лист	Листов
					И	2	28
Обмерочный план. 0,1 этаж					Dking		



Экспликация помещений			
№	Помещение	S, м.кв	Примечание
1	Тамбур	10,40	
2	Коридор	14,15	
3	Гостиная	29,81	
4	Кухня	12,35	
5	Кабинет	21,05	
6	Ванная	6,13	
7	СУ	1,19	
8	Терраса	18,42	
9	Комната отдыха	21,67	
10	Душевая	14,71	
11	Сауна	6,23	
12	Коридор	12,43	
13	Гардеробная	32,27	
14	Коридор	4,66	
15	Душевая	4,13	
16	Спальня	20,90	
17	Детская	22,48	

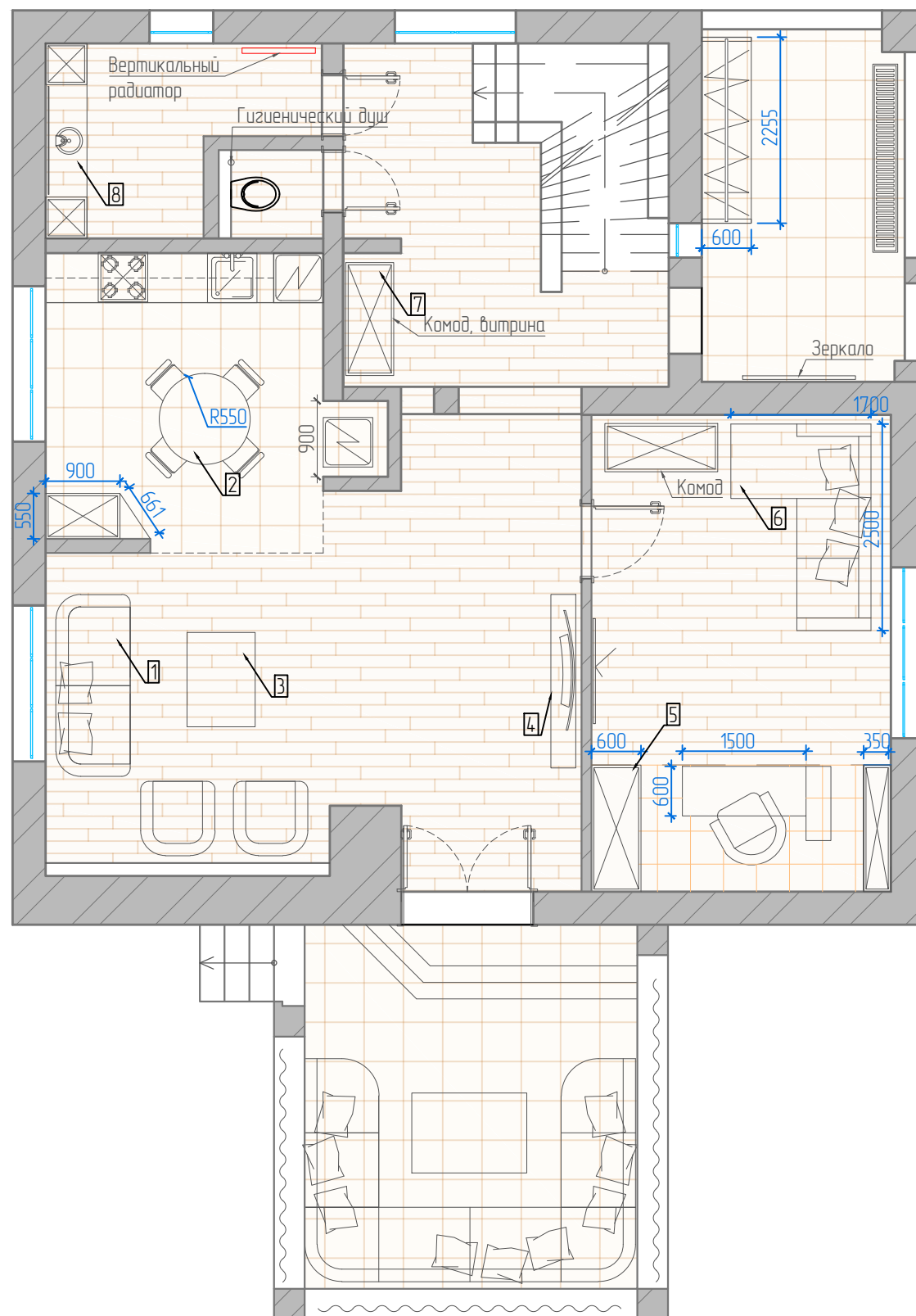
Дизайн-проект дома в г. Розачев							
Изм.	Лист	№ док	Подп.	Дата			
Разработал	Лапцкая			05.15	Двухэтажный дом		
Принял	Бирюков						
Н.контролер	Перепелица						
					Обмерочный план. 2 этаж		
					Стадия	Лист	Листов
					И	3	28
					Dking		



### Спецификация мебели

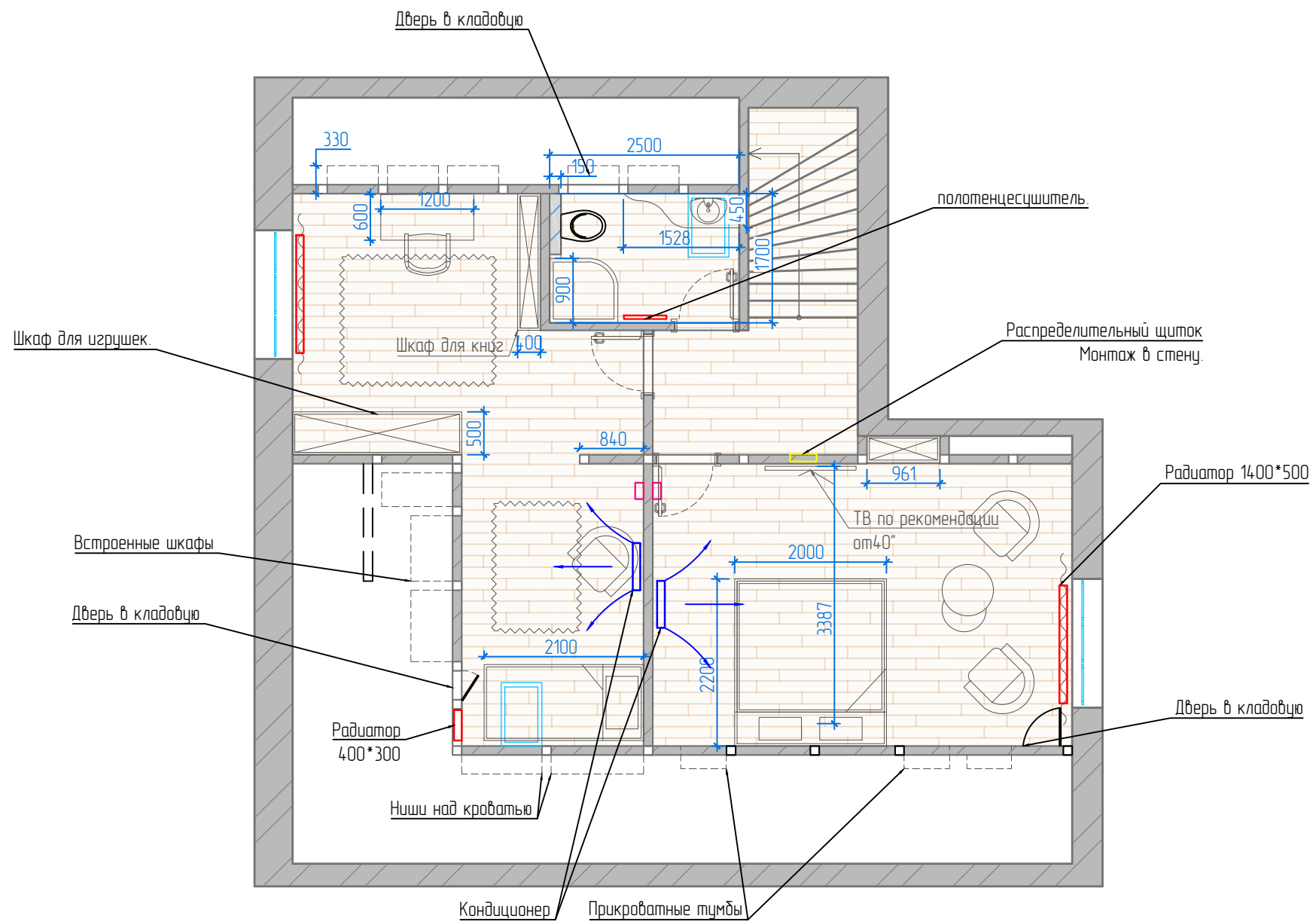
№	Наименование	Производитель	Примечание	Контакты
1	Диван	Фогта/ВатиканII	"Диваны и Кровати 8 Марта"	Притыцкого 79
2	Шкаф	Изготовление на заказ.	Точные размеры шкафа будут известны после общестроительных и отделочных работ. Вписать в предложенный угол. См. совместно с чертежом "Привязка света"	Александр: 8029 667 59 05 Ярослав: 8029 107 47 10
3	Столешница под умывальник	Изготовление на заказ.	См. чертеж "Возводимые декоративные элементы"	
4	Полки винного погреба	Изготовление на заказ.	См. чертеж "Возводимые декоративные элементы"	
5	Гардеробные полки	Изготовление на заказ	Выполнить в соответствии с размерами указанными на чертеже в стилистике предложенной на визуализации	
6	Полоки в сауну	Изготовление на заказ	См. чертеж "Возводимые декоративные элементы"	
7	Шкаф	Изготовление на заказ	Выполнить в соответствии с размерами указанными на чертеже в стилистике предложенной на визуализации	

Дизайн-проект дома в г. Рогачев						
Изм.	Лист	№ док	Подп.	Дата		
Разработал	Лапицкая			05.15	Двухэтажный дом Стадия И	
Принял	Бирюков					Лист 4
Н.контролер	Перепелица					Листов 28
					Расстановка мебели. 0 этаж Dking	

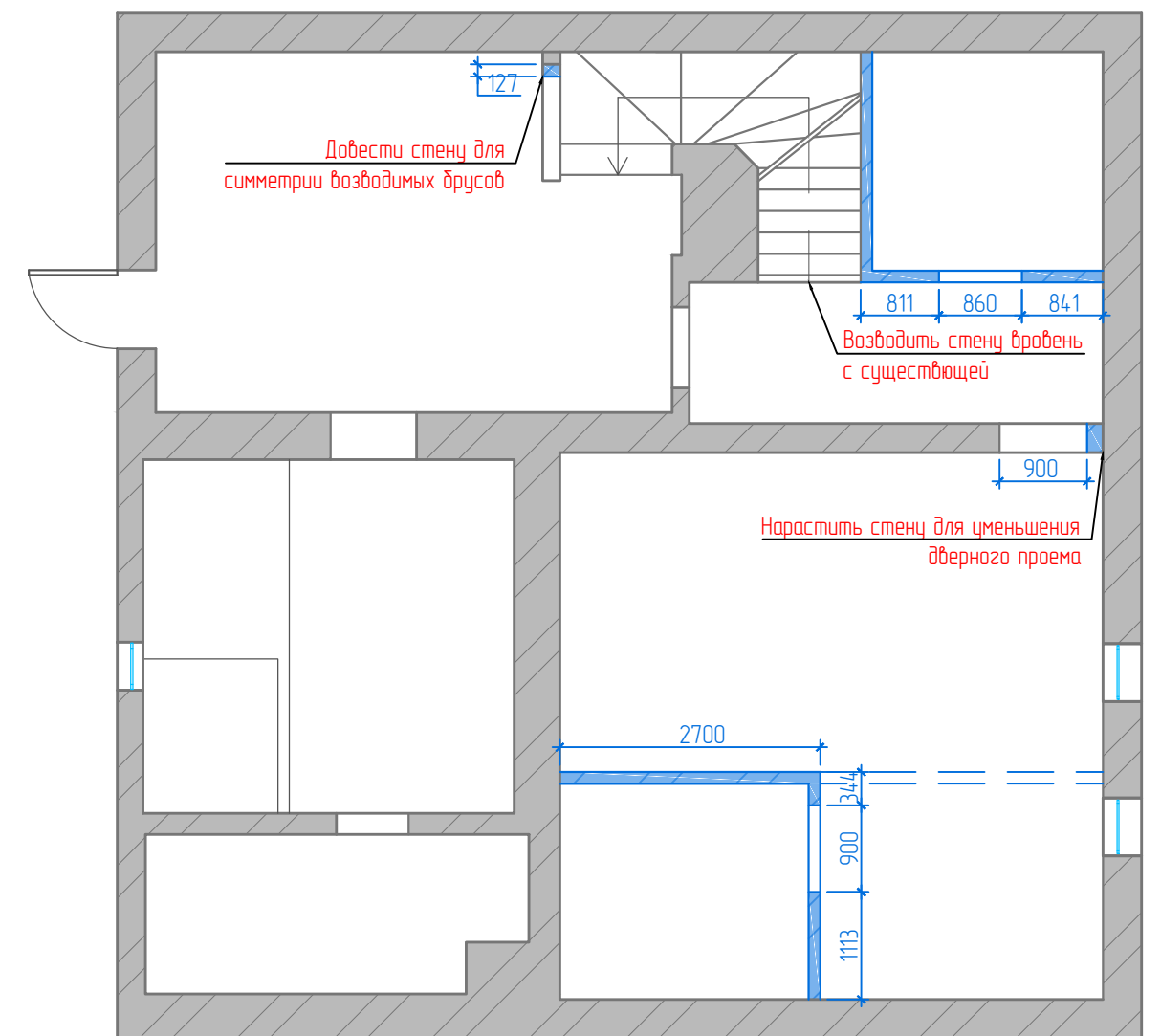
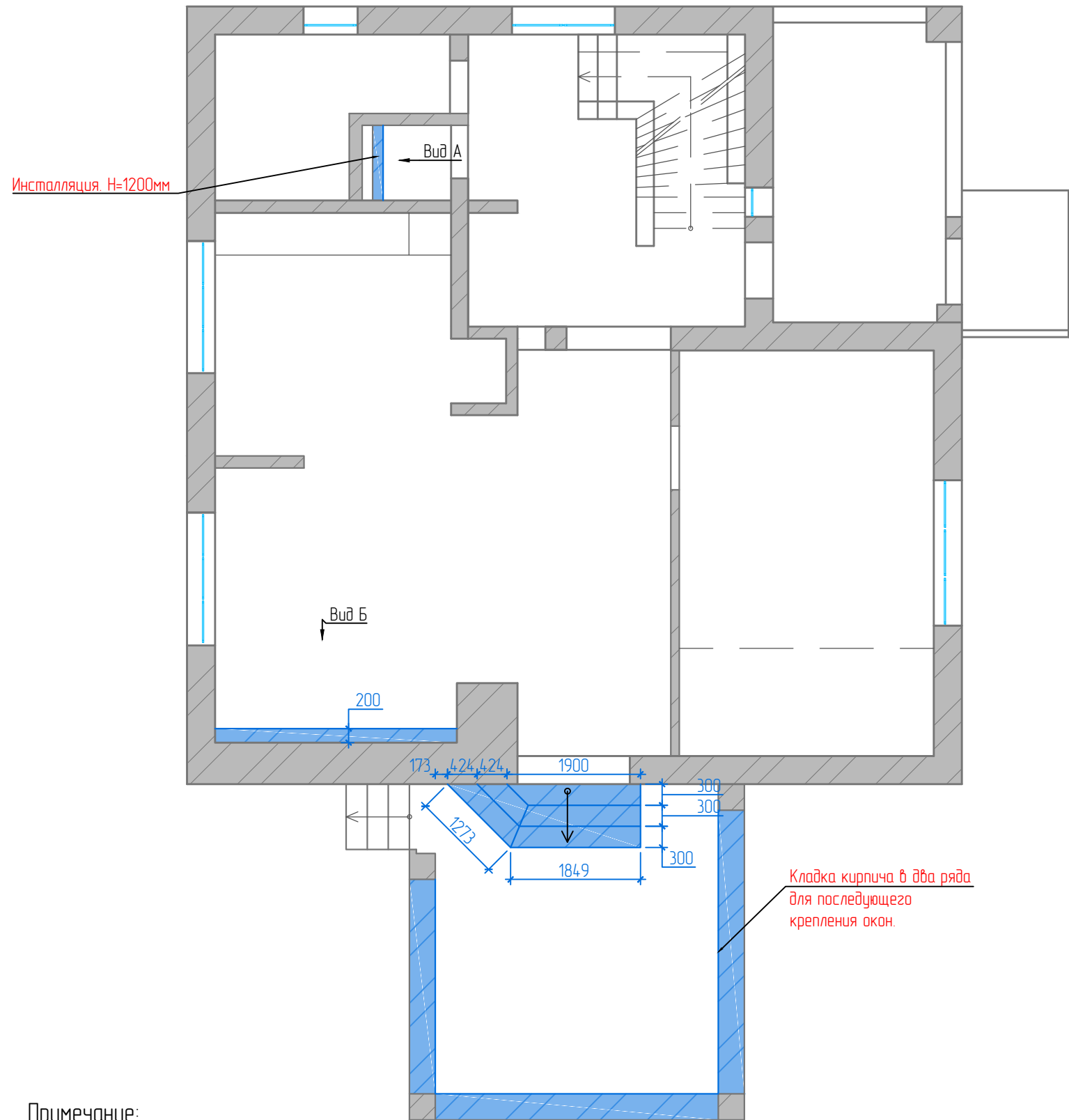


Спецификация мебели				
№	Наименование	Производитель	Примечание	Контакты
1	Диван	Существующий	-	-
2	Обеденная группа	Tifferno	Moltacino	-
3	Журнальный стол	LATINA	Материал: МДФ, стекло закаленное Цвет: белый лакированный, дуб	№ по каталогу SIGNAL 2013: 147
4	Констоль под ТВ	Изготовление на заказ.	См. чертеж "Возводимые декоративные элементы"	Александр: 8029 667 59 05 Ярослав: 8029 107 47 10
5	Шкаф, полка под ТВ	Изготовление на заказ.	См. чертеж "Возводимые декоративные элементы"	Александр: 8029 667 59 05 Ярослав: 8029 107 47 10
6	Диван	Albert&Shtein/Ральф	Модульный диван	"Диваны и кровати 8 Марта" Притыцкого 79
7	Витрина	Изготовление на заказ.	См. чертеж "Возводимые декоративные элементы"	Александр: 8029 667 59 05 Ярослав: 8029 107 47 10
8	Столешница под умывальник	Изготовление на заказ.	См. чертеж "Возводимые декоративные элементы"	Александр: 8029 667 59 05 Ярослав: 8029 107 47 10

Дизайн-проект дома в г. Рогачев										
Изм.	Лист	№ док	Подп.	Дата	Двухэтажный дом			Стадия	Лист	Листов
Разработал	Лапицкая			05.15	Расстановка мебели. 1 этаж			И	5	28
Принял	Бирюков									
Н. контролер	Перепелица									
								Dking		

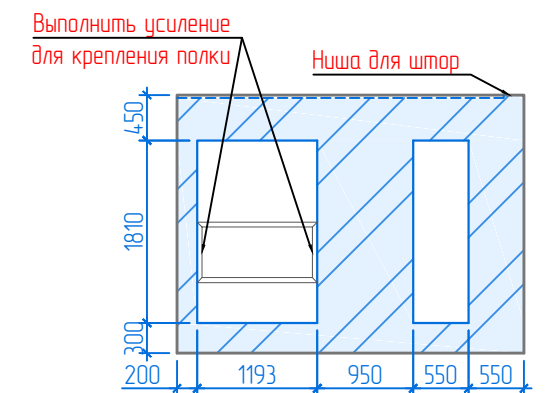
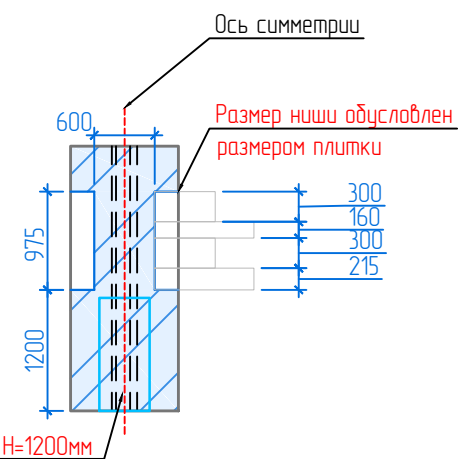


Дизайн-проект дома в г. Рязань					
Изм.	Лист	№ док.	Подп.	Дата	
Разработал	Лапцкая			05.15	Двухэтажный дом
Принял	Бирюков				
Н. контролер	Перепелица				
					Стадия
					И
					Лист
					6
					Листов
					28
Расстановка мебели. 2 этаж					
Dking					



Вид А

Вид Б

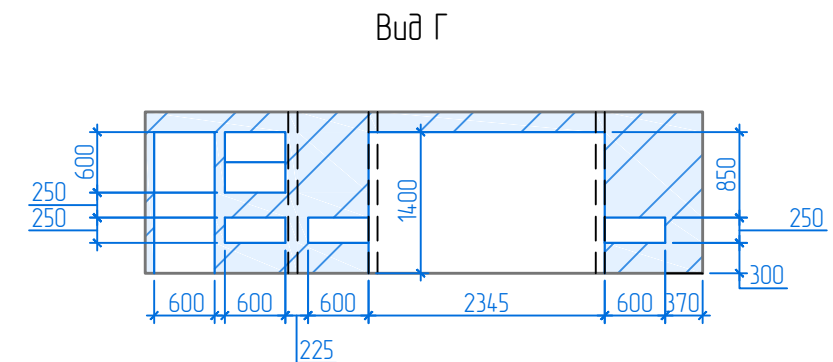
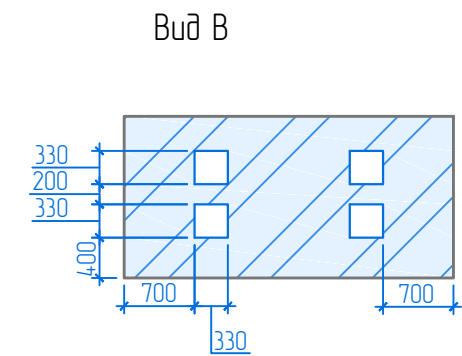
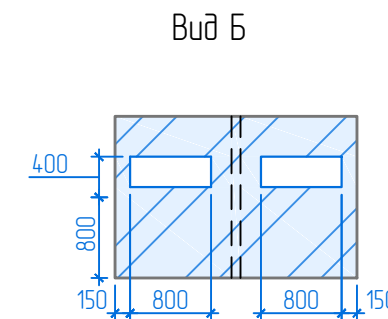
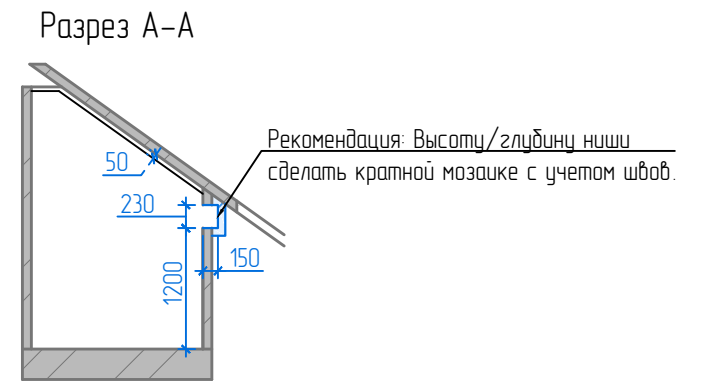
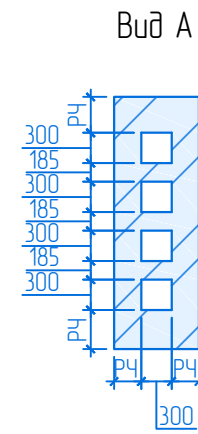
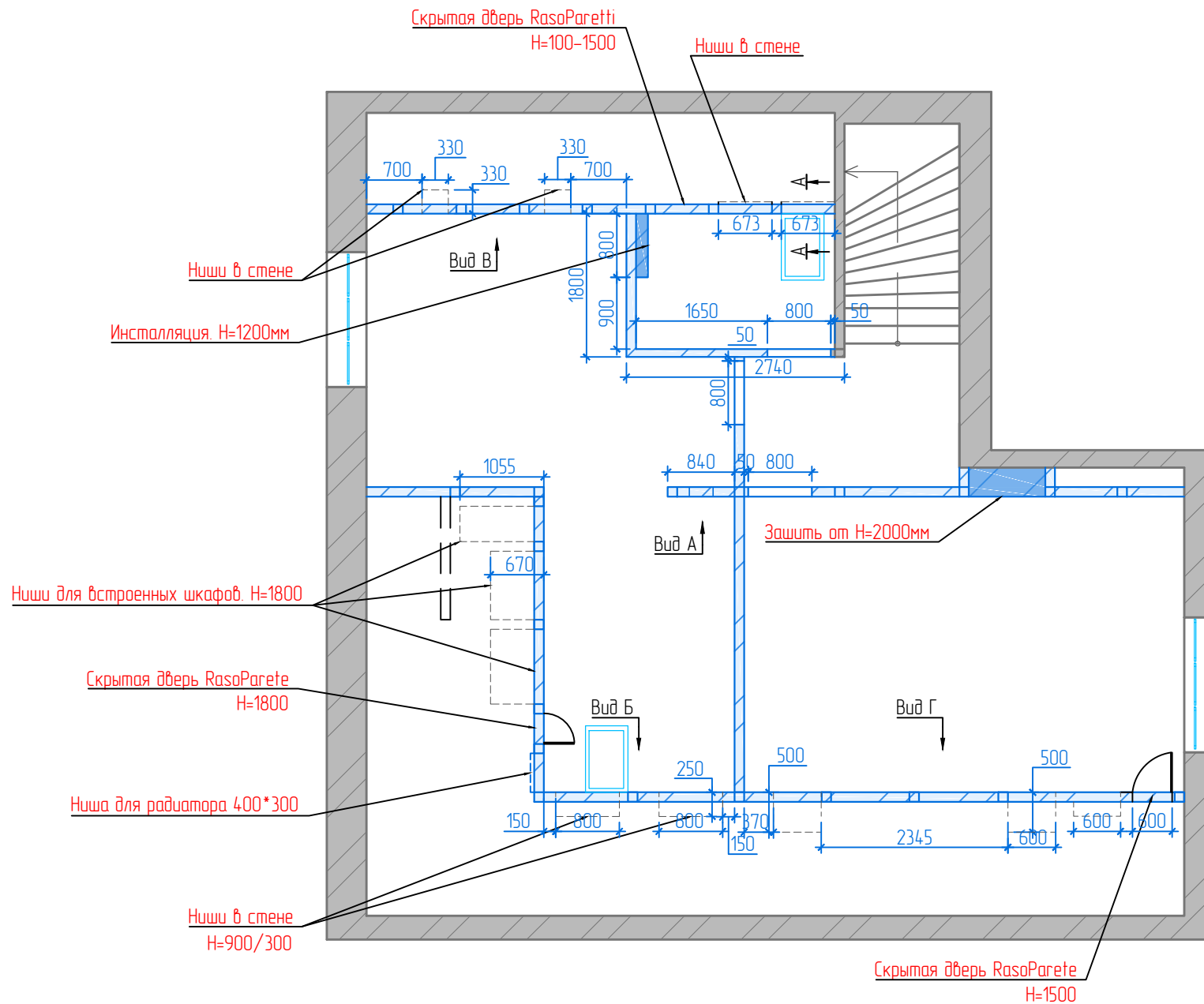


**Примечание:**

- Все размеры уточнять по месту;
- В случае расхождения значений обратиться к дизайнеру для дальнейших корректировок;
- В ванной комнате использовать влагостойкий ГКЛ.

Условные обозначения	
	Демонтаж/перенос
	Монтаж
РЧ	Равные части

					Дизайн-проект дома в г. Розагачев			
Изм.	Лист	№ док	Подп.	Дата	Двухэтажный дом	Стадия	Лист	Листов
Разработал	Лапцкая			05.15		План возведения новых конструкций 0,1 этаж	И	7
Принял	Бирюков				Dking			
Н.контролер	Перепелица							



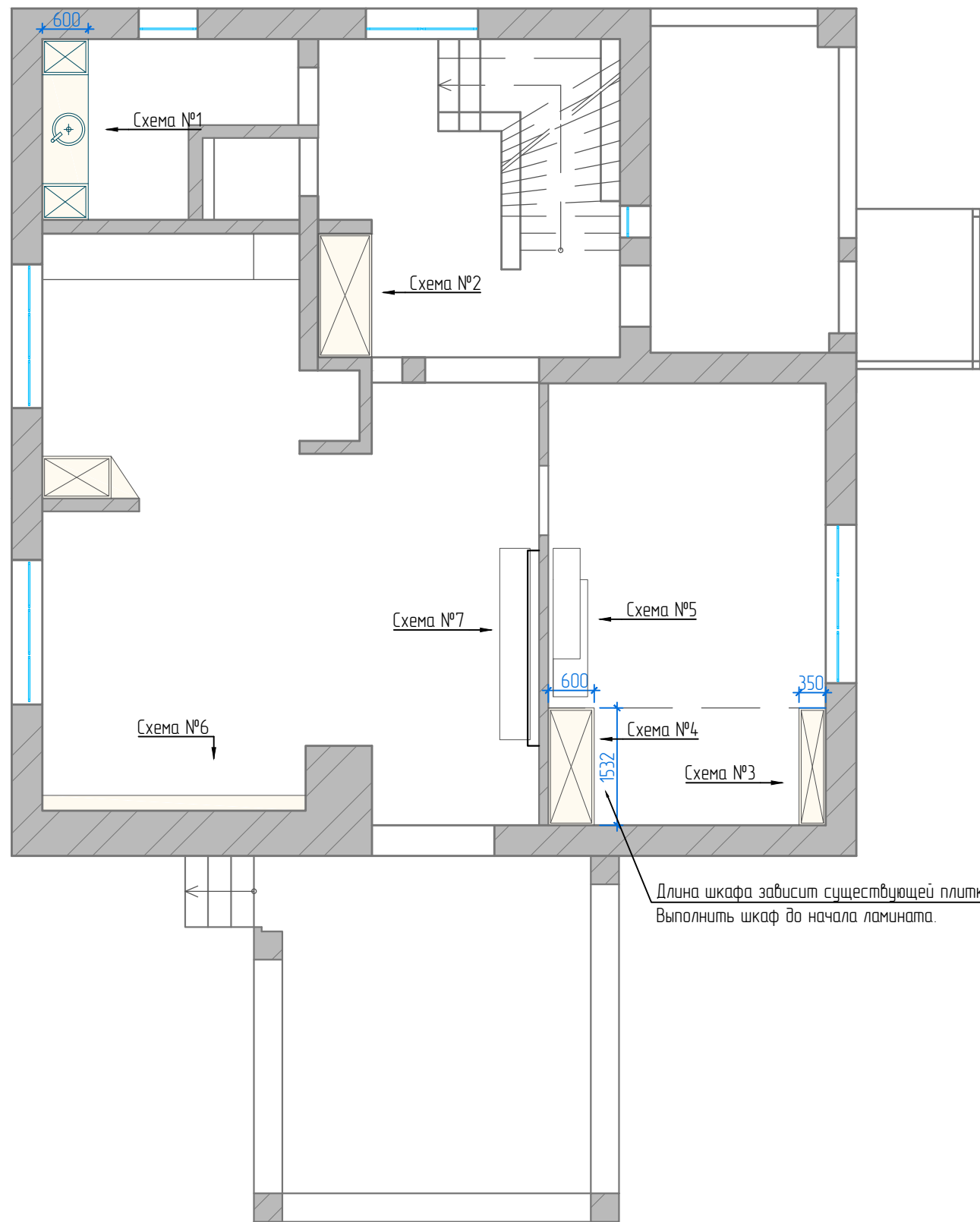
Примечание:  
 -Все размеры уточнять по месту;  
 -В случае расхождений значений обратиться к дизайнеру для дальнейших корректировок;  
 -В ванной комнате использовать влагостойкий ГКЛ.

Условные обозначения	
	Демонтаж/перенос
	Монтаж
РЧ	Равные части

					Дизайн-проект дома в г. Розачев			
Изм.	Лист	№ док	Подп.	Дата	Двухэтажный дом	Стадия	Лист	Листов
Разработал	Лапицкая			05.15		План возведения новых конструкций 2 этаж	И	8
Принял	Бирюков							
Н.контролер	Перепелица							

Dking





Длина шкафа зависит существующей плитки.  
Выполнить шкаф до начала ламината.

Схема №1

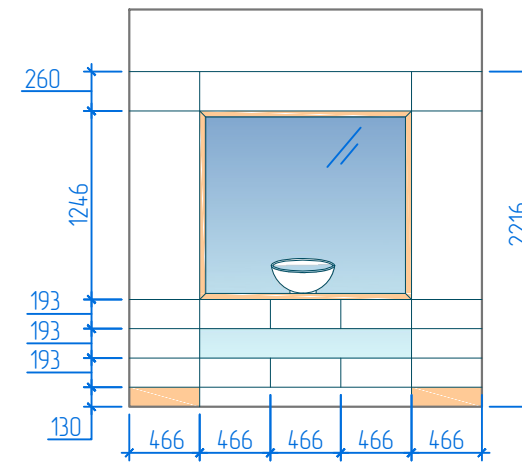


Схема №2

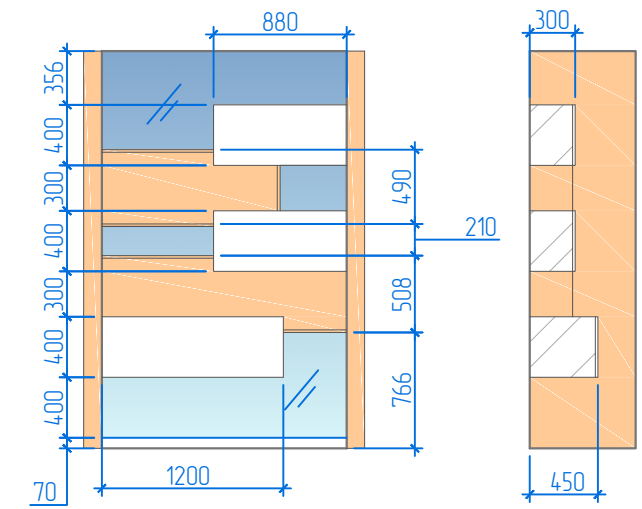


Схема №3

Схема №4

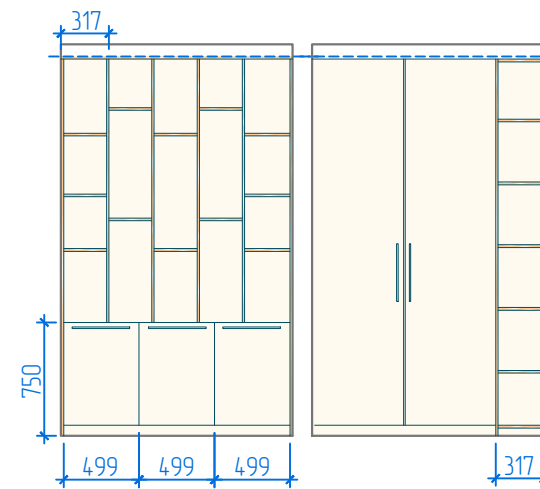


Схема №5

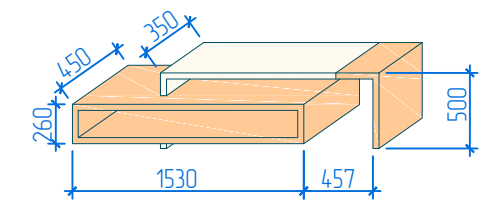
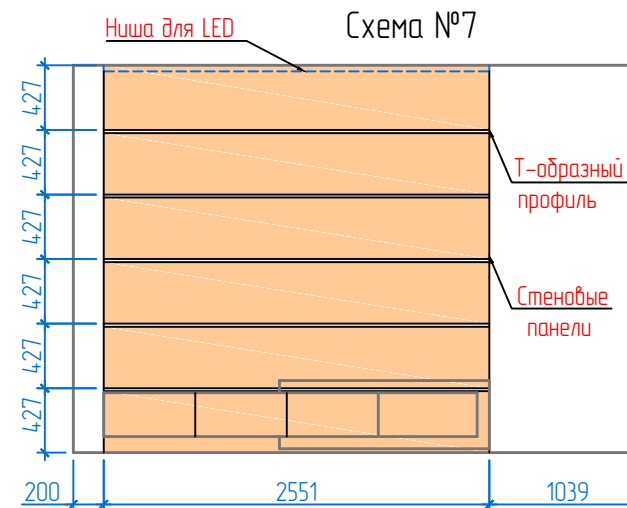
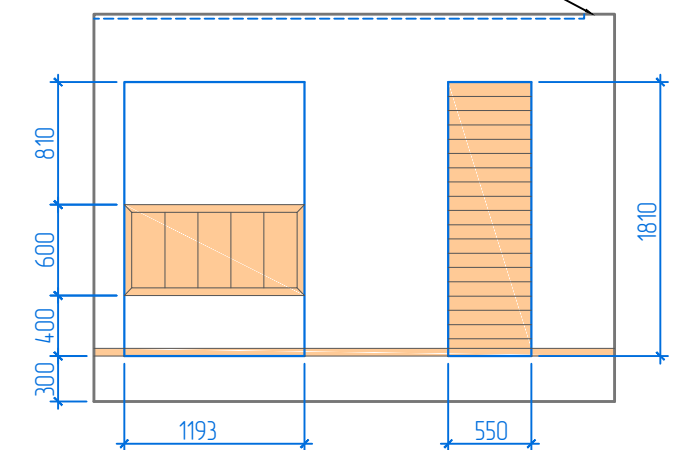


Схема №6

Ниша для штор



					Дизайн-проект дома в г. Рязань			
Изм.	Лист	№ док.	Подп.	Дата	Двухэтажный дом	Стадия	Лист	Листов
Разработал	Лапцкая			05.15		Возводимые декоративные элементы. 1 этаж	И	9
Принял	Бирюков				Dking			
Н.контролер	Перепелица							

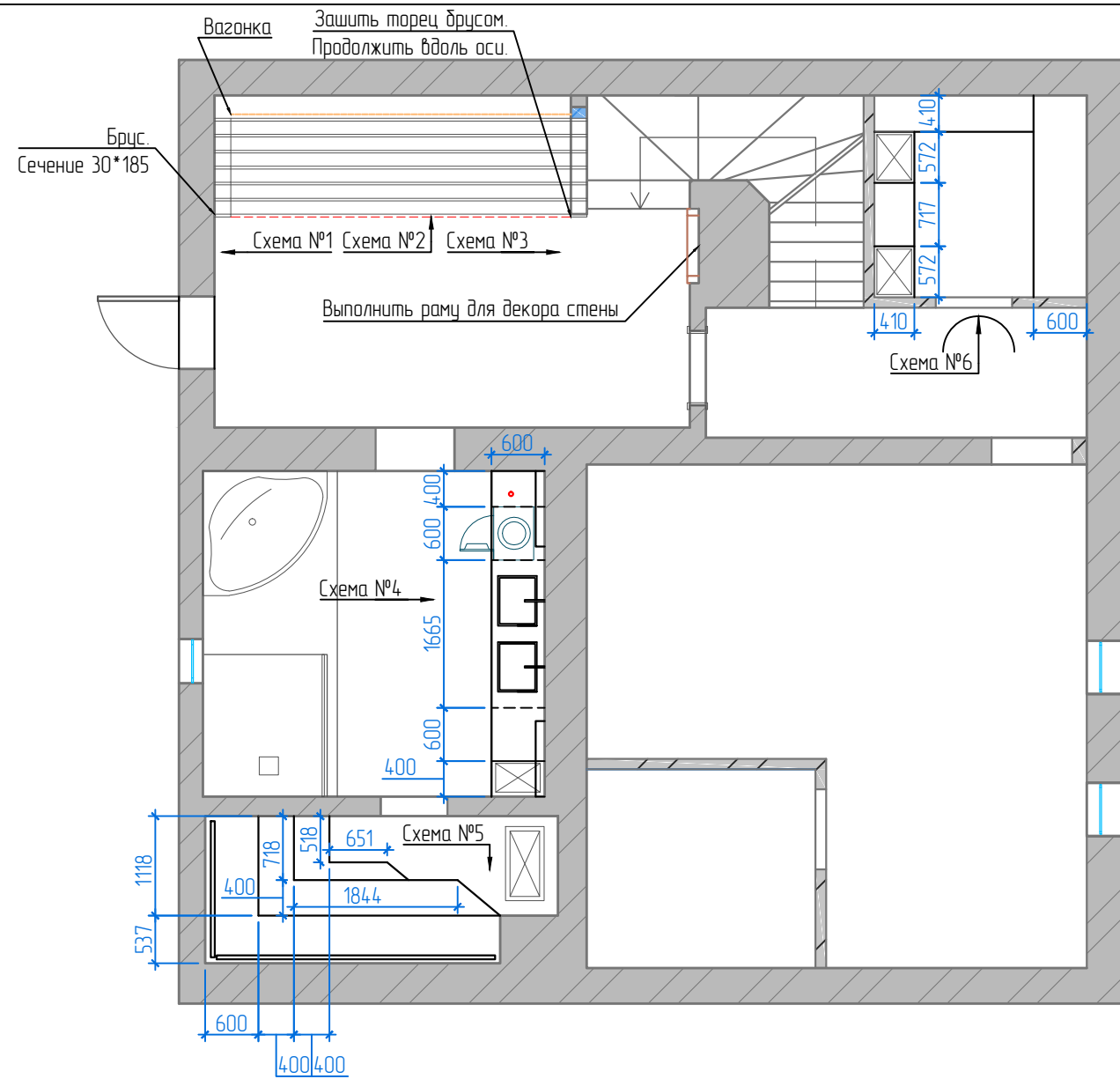


Схема №4

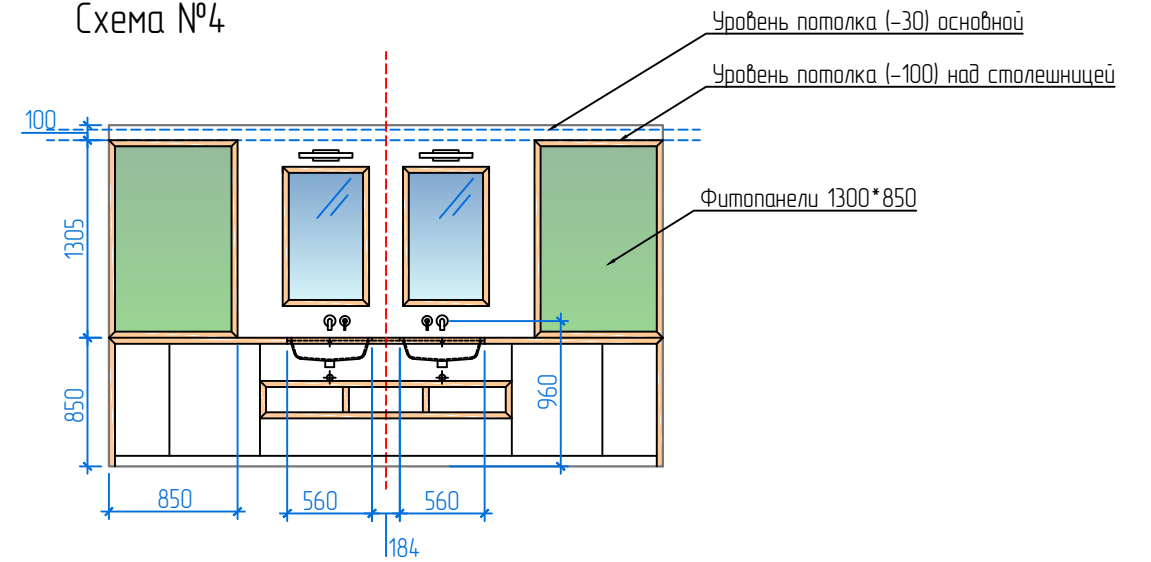


Схема №5. Данная схема приближена. Точные размеры полок в сауне уточнить у специалиста.

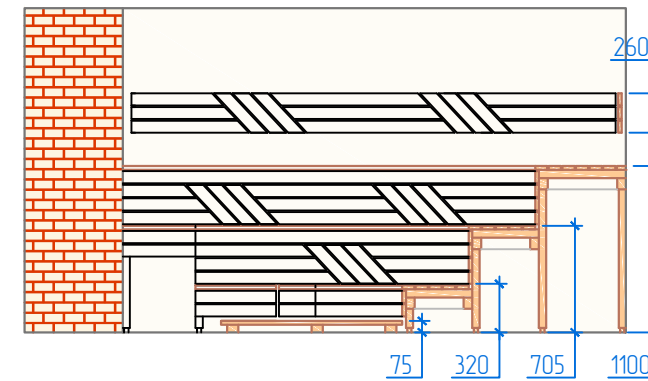


Схема №6

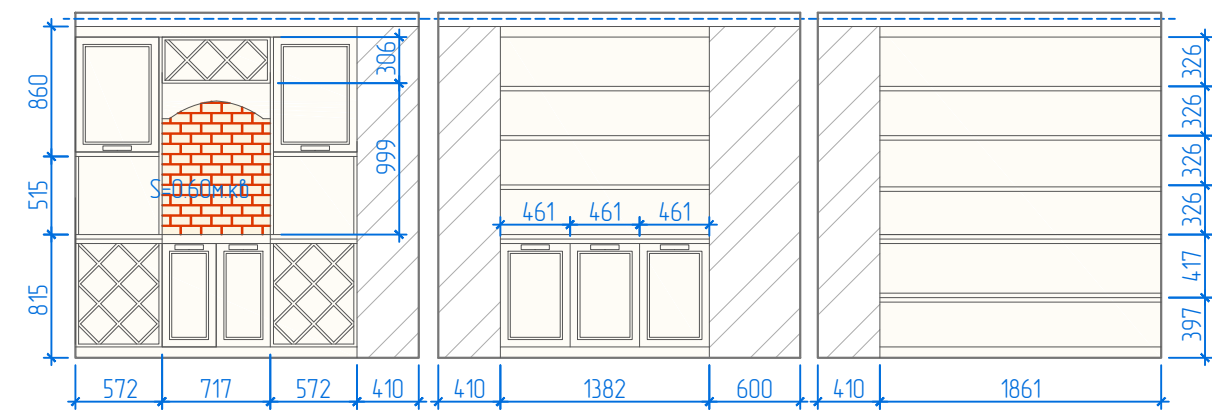


Схема №1

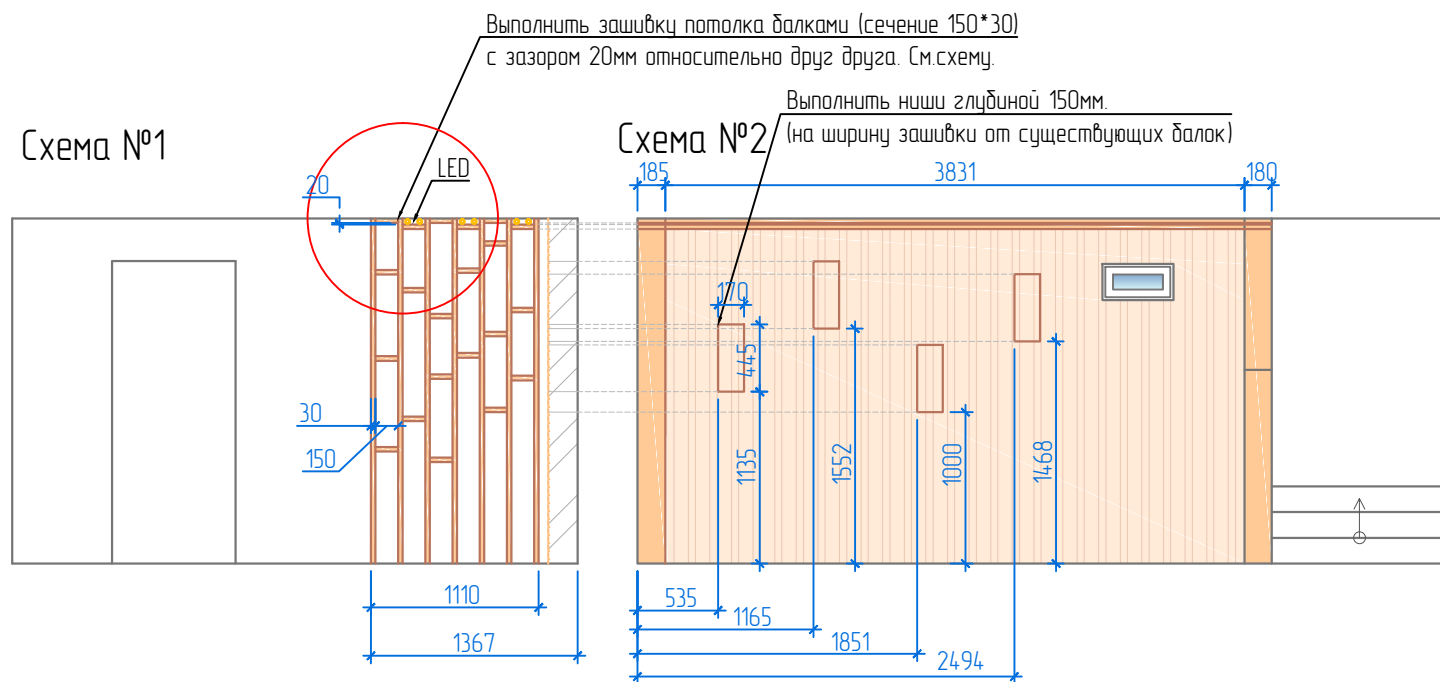
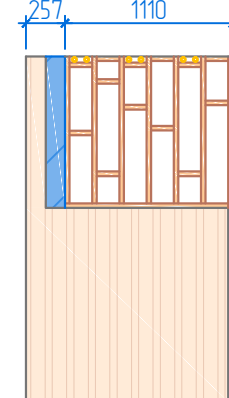


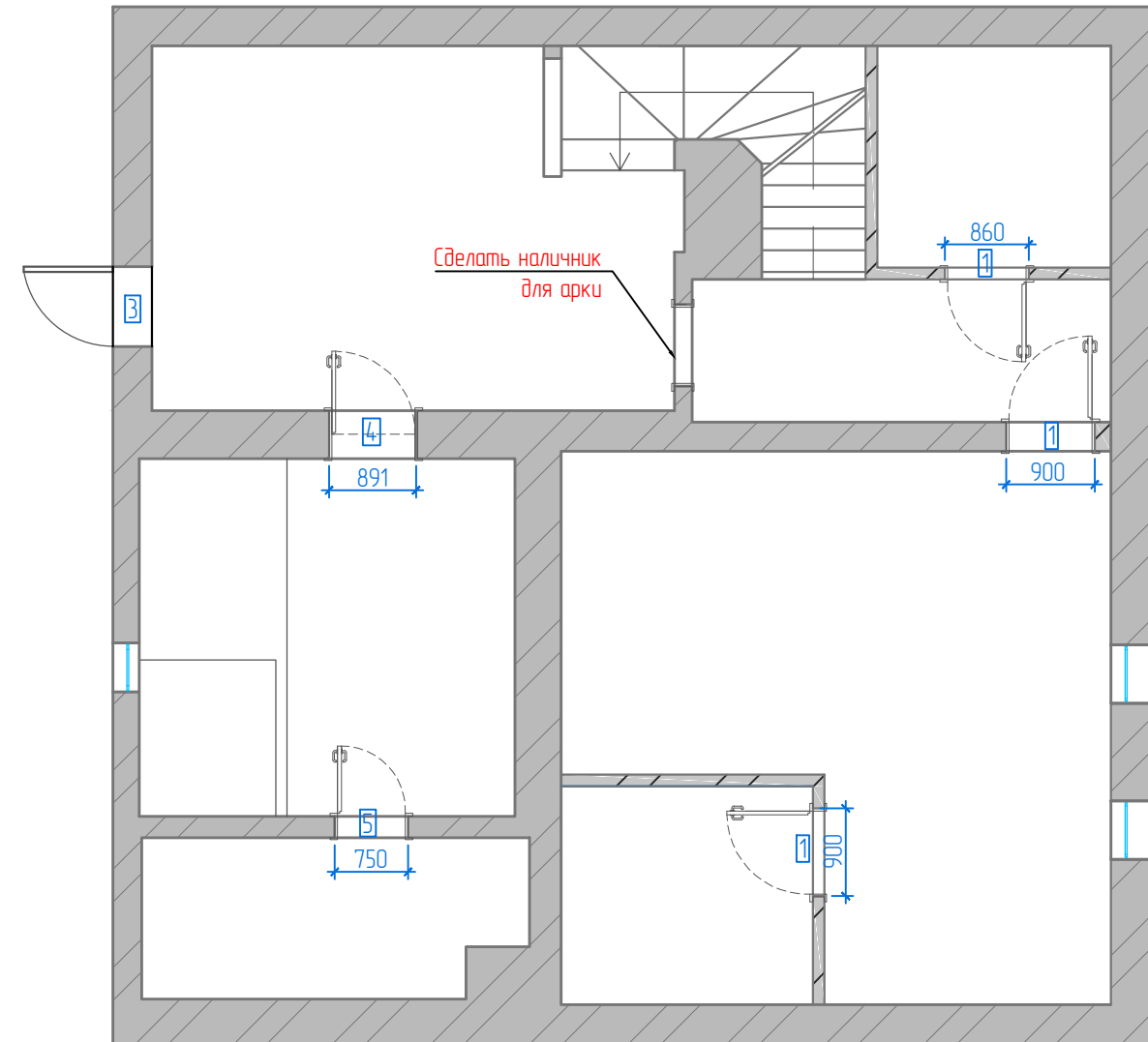
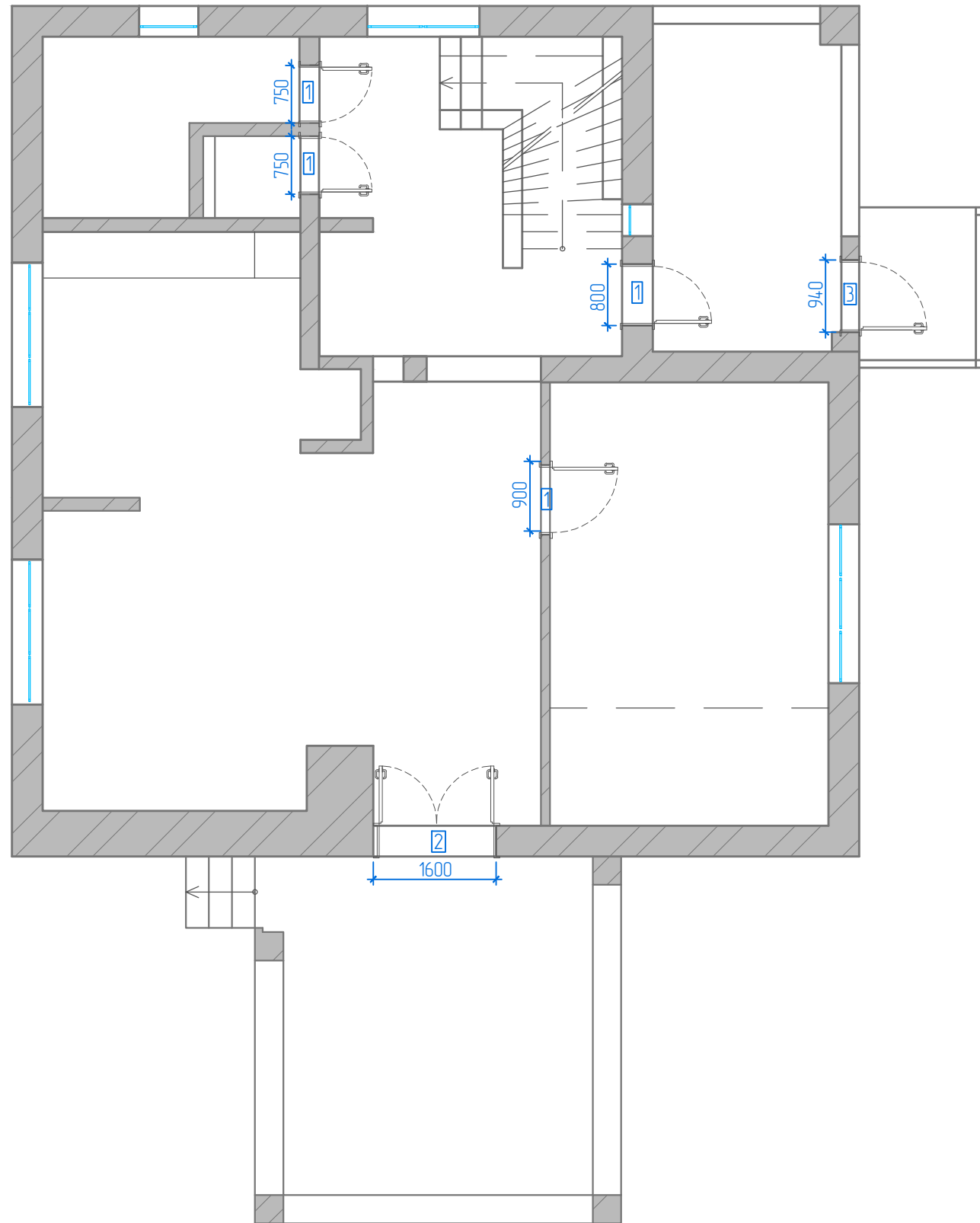
Схема №3



Салоны:

1. Фитопанели: -"Фитофон" <http://fitofon.by/> ул. Смолячкова, 9-304.  
- "ГринКлауд" <http://greencloud.by/>

					Дизайн-проект дома в г. Рогачев			
Изм.	Лист	№ док	Подп.	Дата	Двухэтажный дом	Стадия	Лист	Листов
Разработал	Лапцкая			05.15		Возводимые декоративные элементы. 0 этаж	И	10
Принял	Бирюков				Dking			
Н. контролер	Перепелица							



**Примечание:**

- Точные размеры черновых проемов дает фирма-изготовитель дверей.
- Техническую информацию по скрытым системам дает фирма-изготовитель.

**Салоны:**

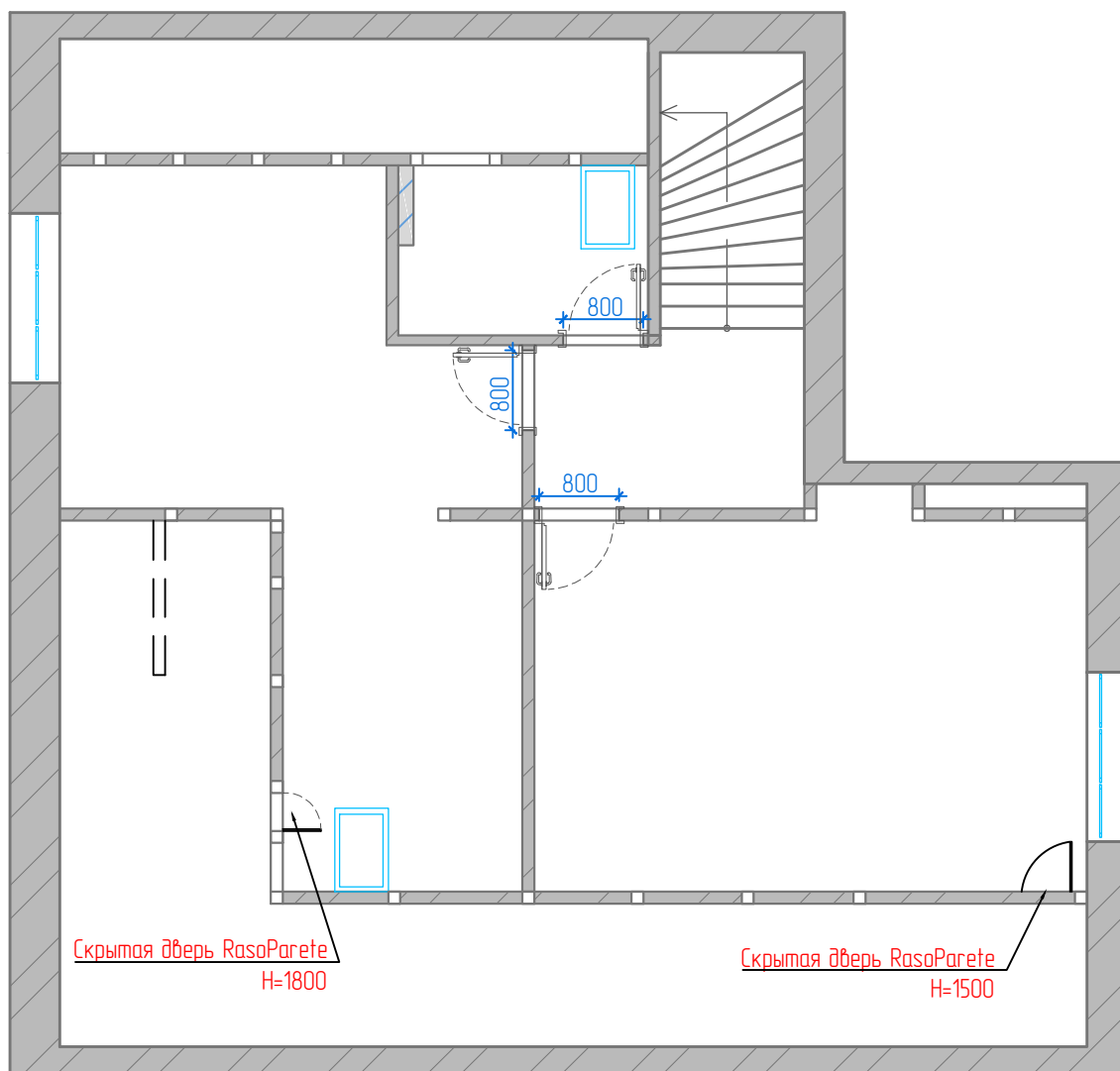
1. Межкомнатные двери: "Cleaf" ул. Богдановича 138
2. RasoPorte: "Феликс" ул. Смоленская 25, к.910
3. Межкомнатные двери: "Два добра" ТЦ ГЛОБО, г.Минск, ул.Уманская,54, 2 этаж, пав. 50,51
4. Дверь в сауну: "Теплорай", ул. Западная 7А

**Спецификация дверей**

№	Производитель	Коллекция	Цвет/стекло	Размеры	Кол-во
1	Vivo-Porte	Неаполь	Венге/20-13	-	7
2	Vivo-Porte	Неаполь	Венге/20-13	1600*1900	1
3	Входные двери из массива				2
4	Акма	Light	Light матовое	800*2000	1
5	Doorwood	-	каленное стекло 8 мм. гладкое бронза	700*1900	1

**Дизайн-проект дома в г. Рогачев**

Изм.	Лист	№ док	Подп.	Дата	Двухэтажный дом	Стадия	Лист	Листов
Разработал	Лапицкая			05.15		Схема дверных проемов. 0,1 этаж	И	11
Принял	Бирюков				Dking			
Н.контролер	Перепелица							



**Примечание:**

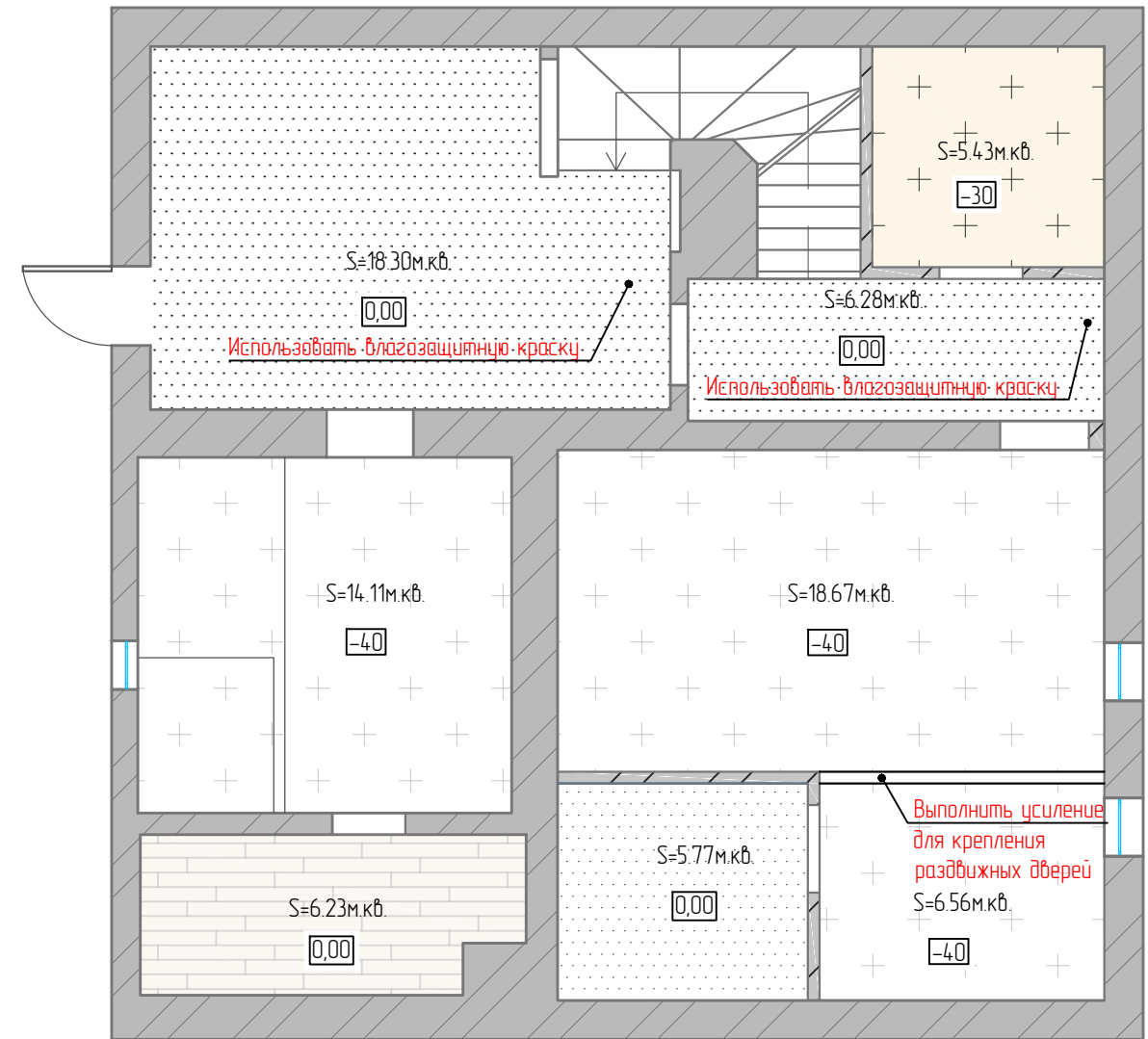
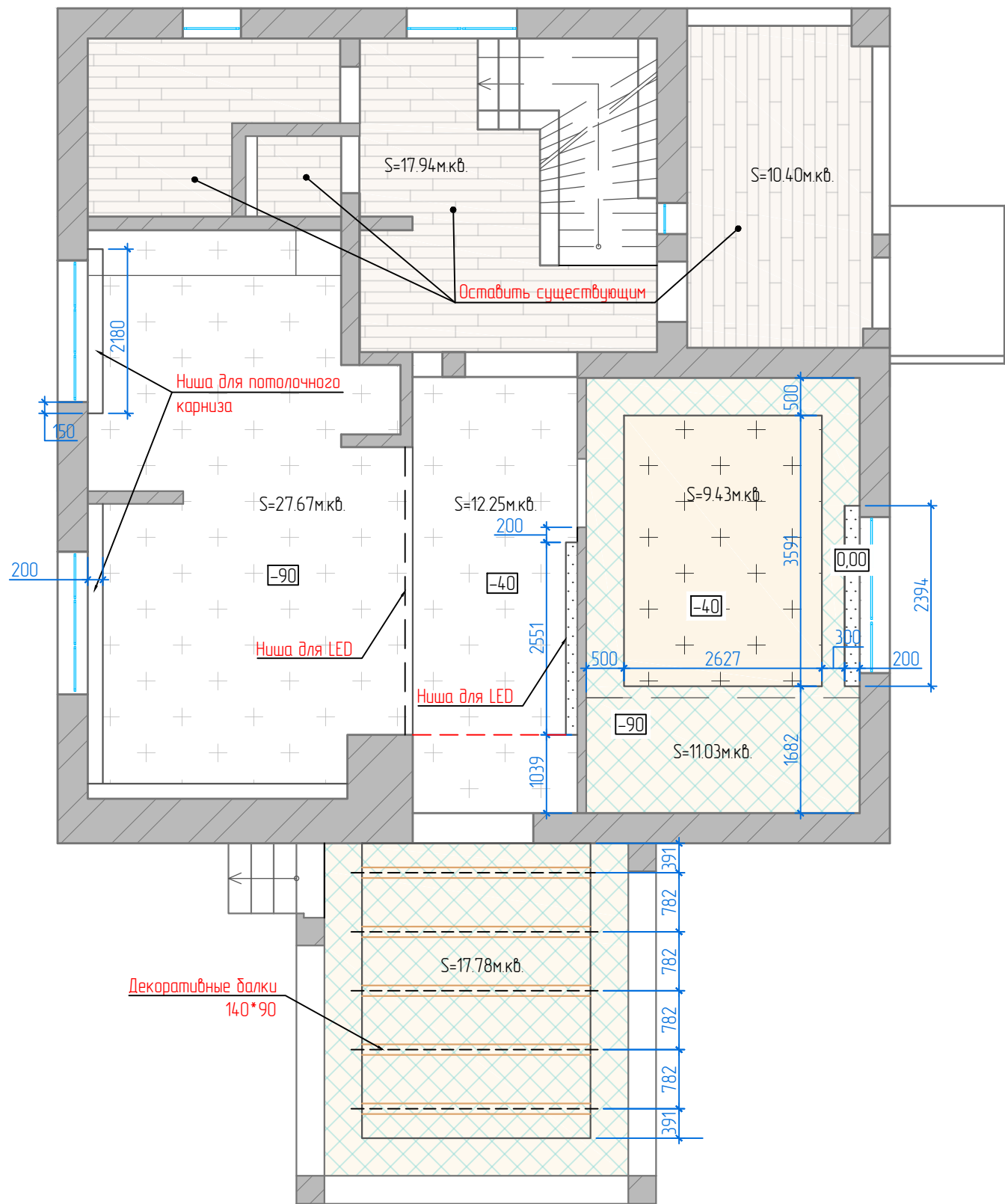
- Точные размеры черновых проемов дает фирма-изготовитель дверей.
- Техническую информацию по скрытым системам дает фирма-изготовитель.

**Салоны:**

1. Межкомнатные двери: "Cleaf" ул. Богдановича 138
2. RasoParete: "Феликс" ул. Смоленская 25, к.910

**Спецификация дверей**

№	Производитель	Коллекция	Цвет/стекло	Размеры	Кол-во
1	PROFILDORS	5Z	ВЕНГЕ КРОСКУТ/ЧЕРНЫЙ ЛАК	800*2000	3 шт
Дизайн-проект дома в г. Розачев					
Изм.	Лист	№ док	Подп.	Дата	
Разработал	Лапицкая			05.15	Двухэтажный дом
Принял	Буряков				
Н.контролер	Перепелица				
Схема дверных проемов. 2 этаж					Dking



Примечание:  
 -Все размеры уточнять по месту;  
 -В случае расхождений значений обратиться к дизайнеру для дальнейших корректировок;  
 -Неуказанные в спецификации потолки оставить существующими!

Ведомость отделки

Символ	Материал	Описание	Площадь
Греческий ключ	ГКЛ. Покраска. Цвет белый	Опуск потолка на 90 мм для монтажа встроенных светильников	28,81 м.кв
Крест	Натяжной потолок. Цвет белый.	Опуск потолка на 40мм для монтажа встроенных светильников	79,65 м.кв
Вагонка	Вагонка	Отделка потолка тем же материалом, что и стены помещения	6,23 м.кв
Крест	Натяжной потолок. Цвет шоколад	Опуск потолка на 40мм для монтажа встроенных светильников	14,86 м.кв
Точечный узор	Выравнивание. Покраска. Цвет белый	-	30,35 м.кв

Дизайн-проект дома в г. Рязань							
Изм.	Лист	№ док	Подп.	Дата			
Разработал	Лапцкая			05.15			
Принял	Бирюков						
Н.контролер	Перепелица						
Двухэтажный дом					Стадия	Лист	Листов
					И	13	28
План потолка с указанием типа используемого мат-а. 0,1 этаж					Dking		

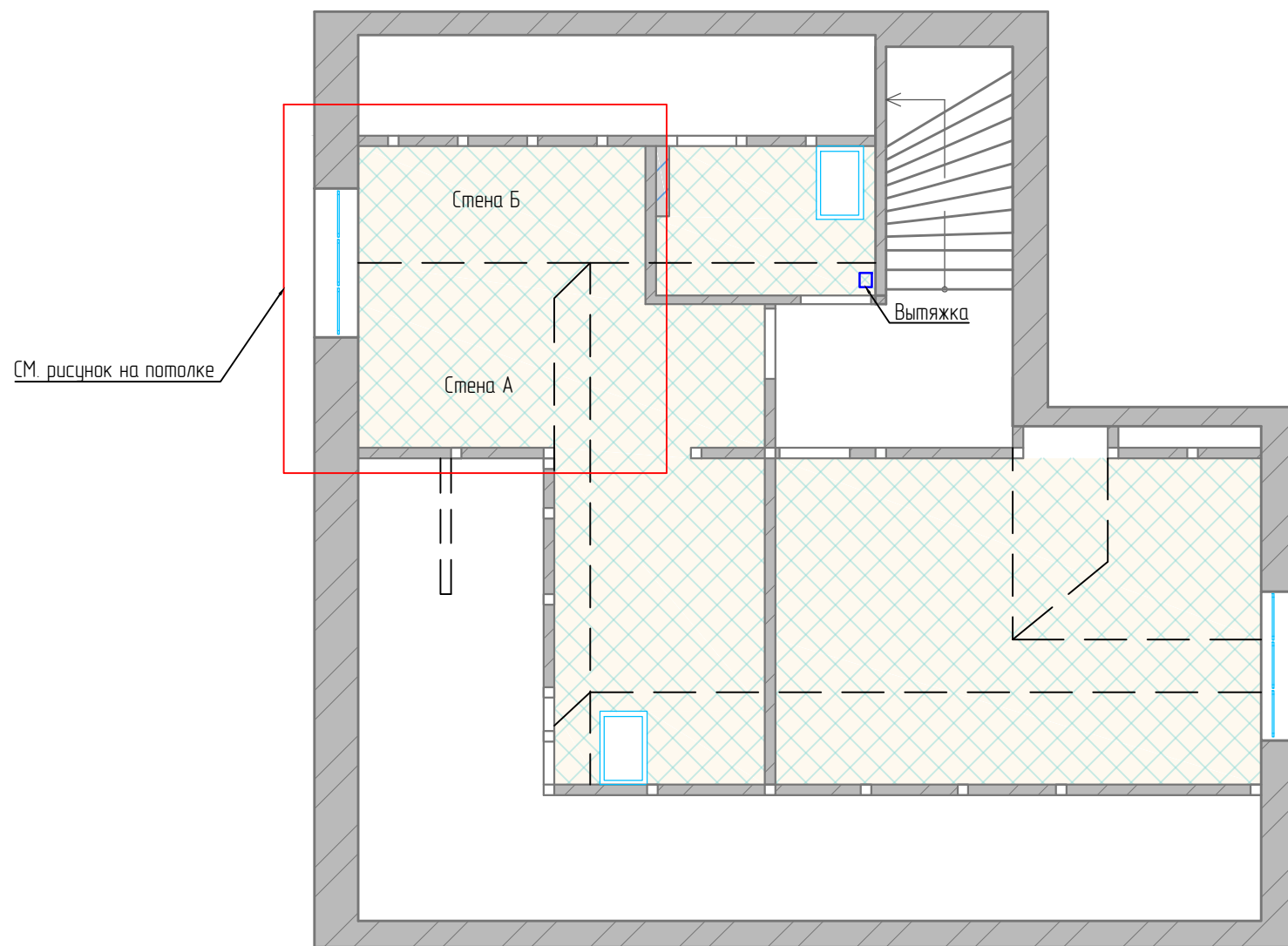
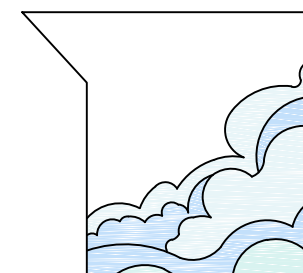



Рисунок на потолке в детской комнате

Стена А

Стена Б



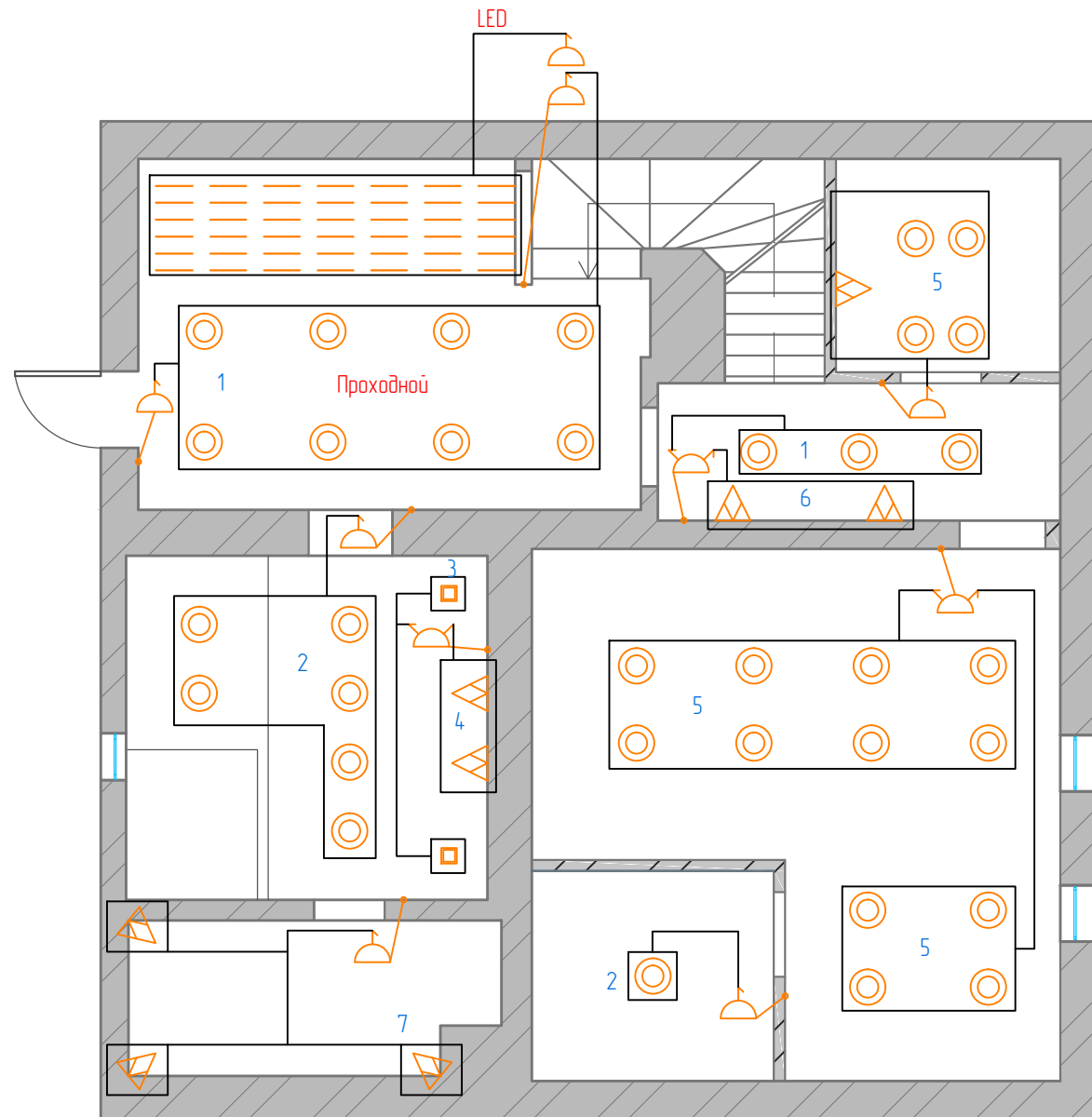
Ведомость отделки

	ГКЛ. Покраска. Цвет белый	Опуск потолка на 30мм для монтажа встроенных светильников	46,31 кв.
---	---------------------------	---	-----------

Примечание:

- Все размеры уточнять по месту;
- В случае расхождений значений обратиться к дизайнеру для дальнейших корректировок;
- Рисунок на потолке выполнить согласно схеме указанной в проекте.

Дизайн-проект дома в г. Розачев						
Изм.	Лист	№ док	Подп.	Дата		
Разработал	Лапицкая			05.15	Двухэтажный дом	
Принял	Бирюков					
Н. контролер	Перепелица					
					План потолка с указанием типа используемого мат-а. 2 этаж	
				Стадия	Лист	Листов
				И	14	28
				Dking		



Спецификация светильников					
№	Тип	Фабрика	Артикул	Примечание	Кол-во
1	Потолочные	Eglo/Nero	56330/31/10	1xGU10 max 50W 230V	11 шт
2	Встроенный	Ledpremium/MD120-6W	77852	6Вт / 350-480лм	7 шт
3	Направленный	Eglo/Maratea	91212	GU10 1x9W	2 шт
4	Бра	Ledpremium/7W White	39044	7Вт / 540лм	2 шт
5	Встроенный	Ledpremium/MD120-6W	77852	6Вт / 350-480лм	16 шт
6	Бра	Eglo/Hiro	53090/31/10	1xGu10 max 50W 2230V	2 шт
7	Настенный	Изготовление на заказ	-	-	3 шт

Условные обозначения	
	Разетка
	Бра
	Выключатель одно-, двухклавишный
	Люстра
	Выпуск

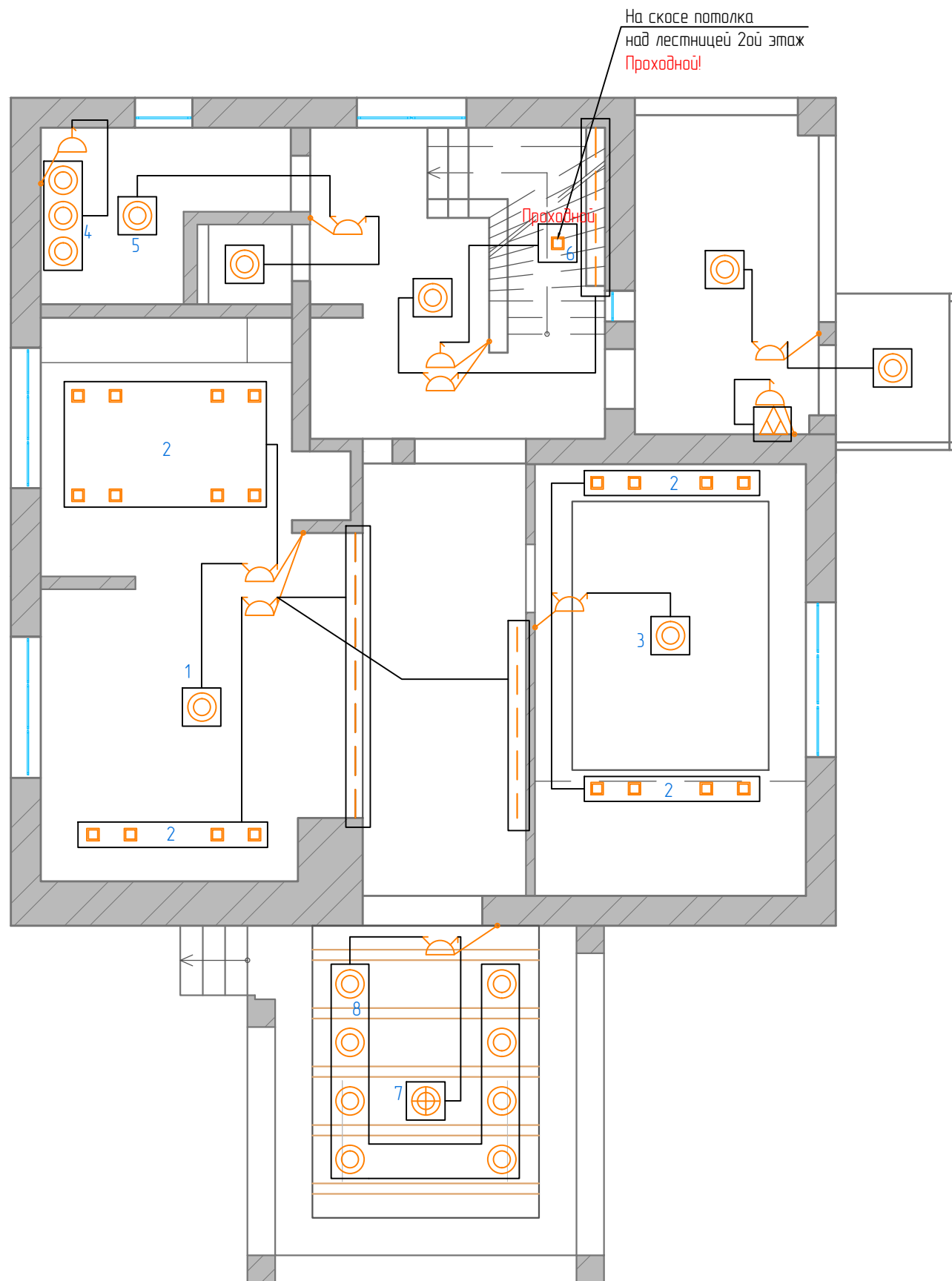
**Примечание:**

-Все размеры уточнять по месту;  
-В случае расхождений значений обратиться к дизайнеру для дальнейших корректировок.

**Салоны:**

1. "ЛедПремиум" ул.Тимирязева67, оф.601  
2. "ОстАрдена" ул. Ольшевского 11.

Дизайн-проект дома в г. Розачев					
Изм.	Лист	№ док	Подп.	Дата	
Разработал	Лапицкая			05.15	Двухэтажный дом
Принял	Бирюков				
Н.контролер	Перепелица				Схема включения светильников. 0 этаж
					Стадия
					И
					Лист
					15
					Листов
					28
					<b>Dking</b>



Спецификация светильников					
№	Тип	Фабрика	Артикул	Примечание	Кол-во
1	Люстра (аналог)	Lightstar/simple light	8010886	10xE14 max40W	См. высоту люстры! Выполнить усиление.
2	Встроенный	Ledpremium/CEILING	-	Выбрать по мощности в соответствии с люстрой	18 шт
3	Люстра	Arte/Furore	A3990LM-6CC	6xE14 max 60W(360W)	1 шт
4	Встроенные	Мебельные светильники	-	Выбирается с изготовителем мебели	3 шт
5	Потолочный	facademarket/LOFT&LIGHT	W13/60	Наличие: 8 (029) 3 666 165	1 шт
6	Потолочный	Ledpremium/xVision-MS	12048	АС110-240V, 2x4W CITIZEN, серебристый металл	1 шт
7	Потолочный	facademarket/LOFT&LIGHT	W15/150	Наличие: 8 (029) 3 666 165	1 шт
8	Встраиваемый	Ledpremium/CEILING	-	Выбрать по мощности в соответствии с люстрой	8 шт

Условные обозначения	
	Разетка
	Бра
	Выключатель одно-, двухклавишный
	Люстра
	Выпуск

**Примечание:**

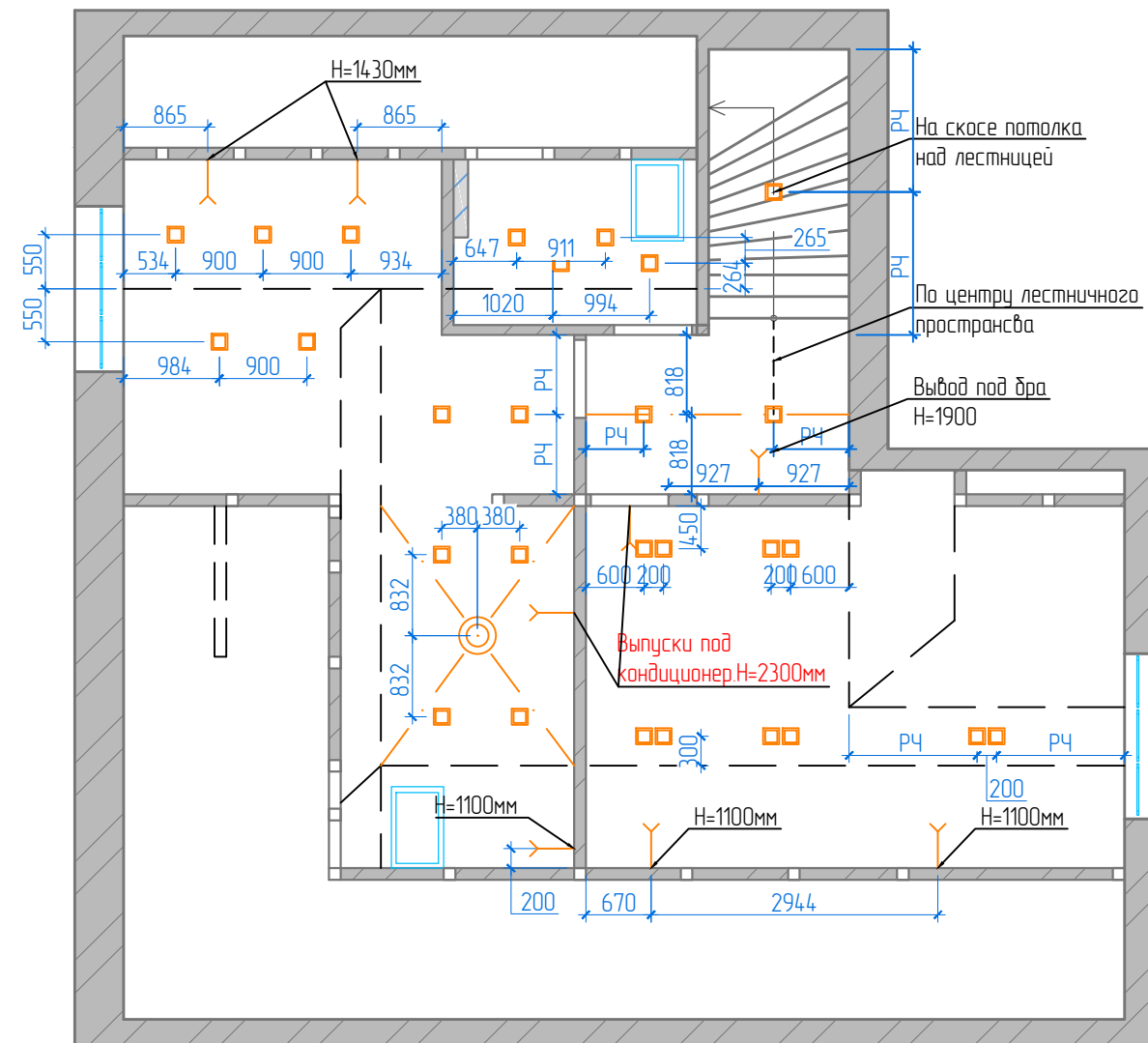
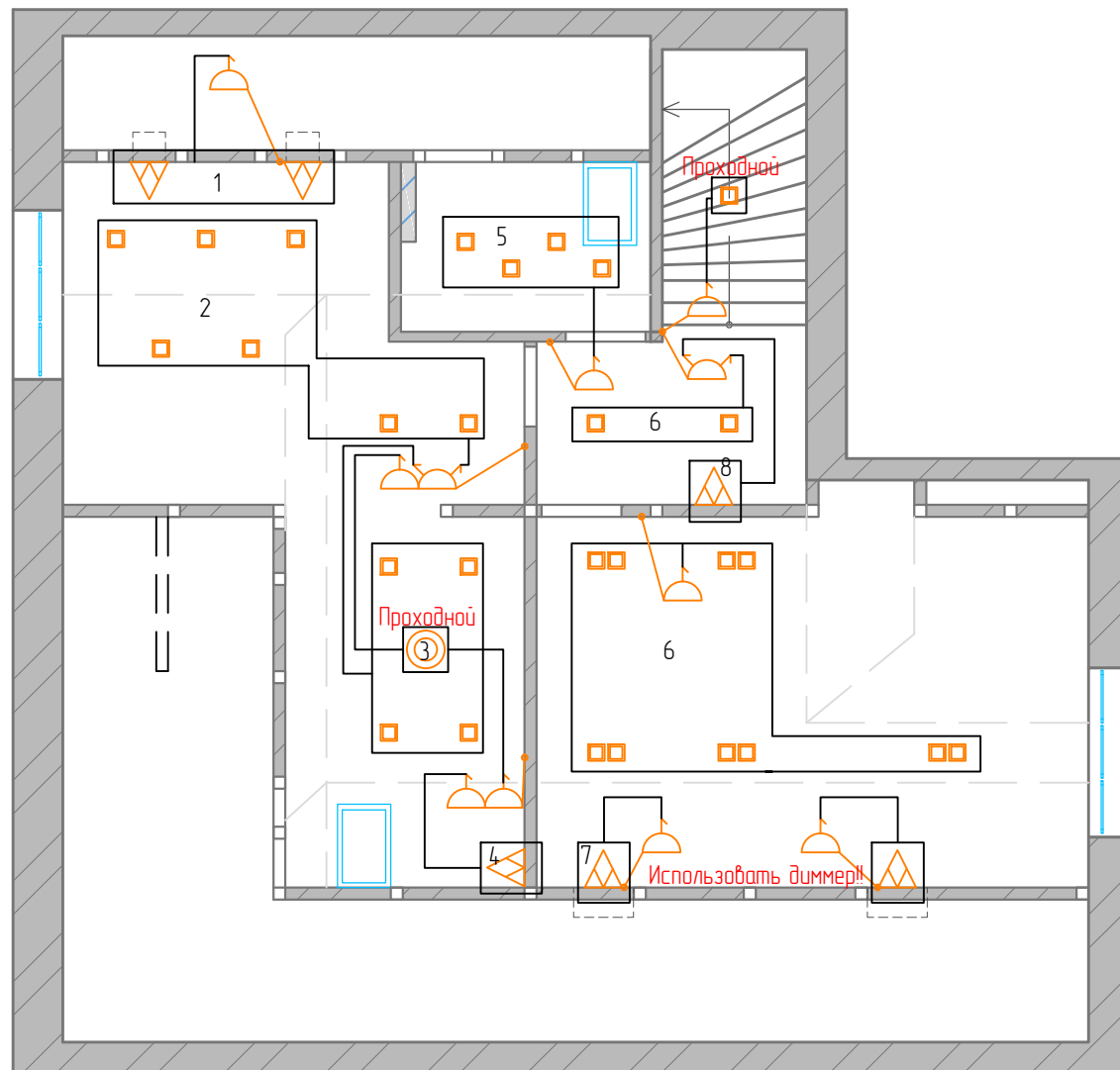
-Все размеры уточнять по месту;  
-В случае расхождений значений обратиться к дизайнеру для дальнейших корректировок.

**Салоны:**

1. "ЛедПремиум" ул.Тимирязева67, оф.601  
2. "ОстАрдена" ул. Ольшевского 11.

					Дизайн-проект дома в г. Розачев			
Изм.	Лист	№ док	Подп.	Дата	Двухэтажный дом	Стадия	Лист	Листов
Разработал	Лапцкая			05.15		И	И	16
Принял	Бирюков							
Н.контролер	Перепелица				Dking			
					Схема включения светильников. 1 этаж			





Спецификация светильников

№	Тип	Фабрика	Артикул	Примечание	Кол-во
1	Бра	SLV DIO FLEX PLATE LED	146682	на гибком штоке	2
2	Точечные	CEILING-ZKR-4W	02022	Ш105mm, 220V, 4W	11
3	Люстра	Абажур ГУЛЭРТ ИКЕА	-	-	1
		Шнур-подвес СУКОНД ИКЕА	-	-	1
4	Бра	Linea Light Conus	7263	LED x 1 max 8W	1
5	Точечные	CEILING-ZKR-4W	02022	Ш105mm, 220V, 4W	4
6	Точечные	LP-S6-6W	91107	130x130x13	10 +2
7	Бра				
8	Бра	Astro/Teetoo 550	0797	G4 4x10W	1

Условные обозначения

	Разетка
	Бра
	Выключатель одно-, двухклавишный
	Люстра
	Выпуск

Примечание:

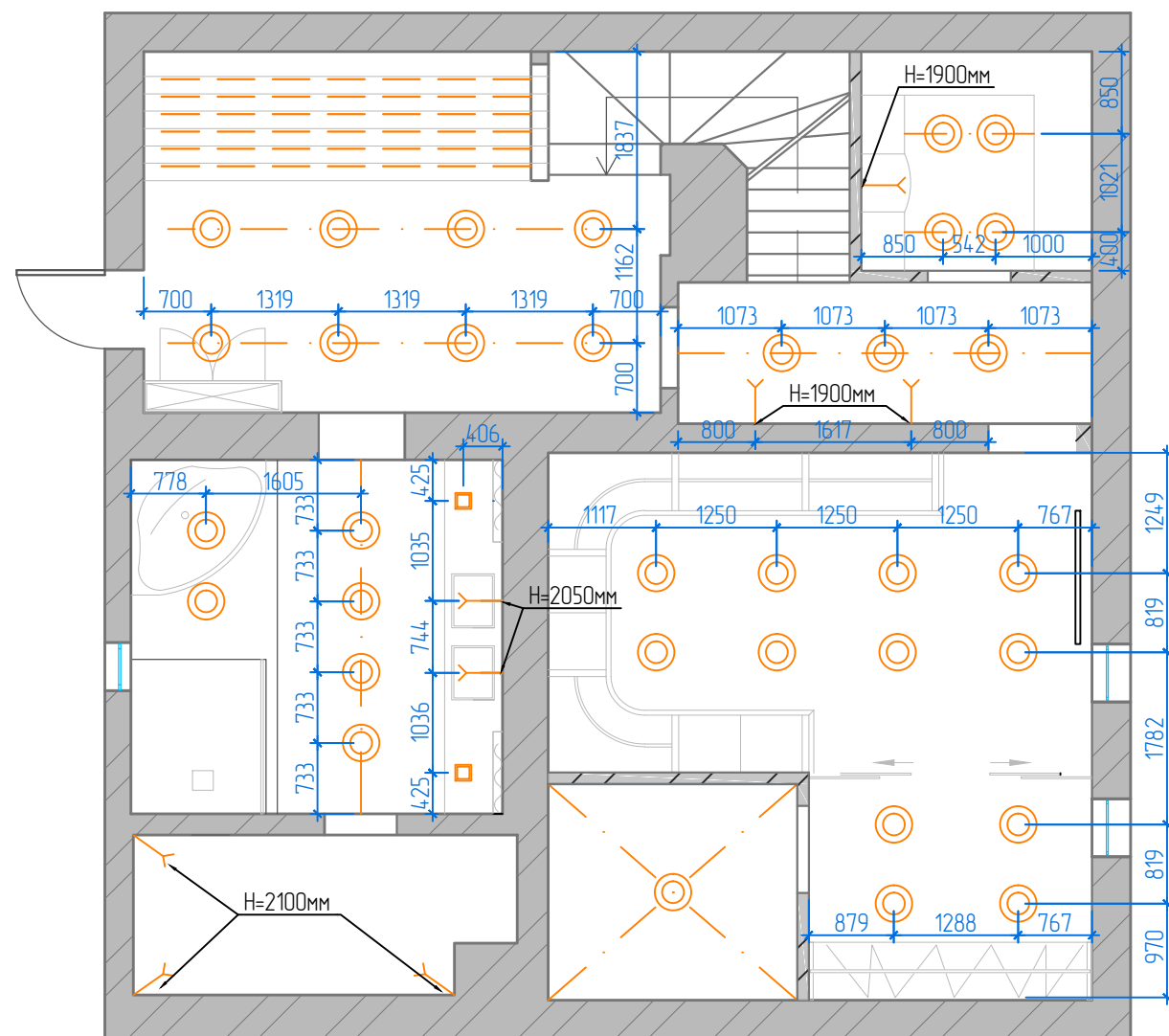
-Все размеры уточнять по месту;  
 -В случае расхождений значений обратиться к дизайнеру для дальнейших корректировок.

Салоны:

1. "ЛедПремимум" ул.Тимирязева67, оф.601  
 2. "ОстАрдена" ул. Ольшевского 11.

Дизайн-проект дома в г. Розачев

Изм.	Лист	№ док	Подп.	Дата	Двухэтажный дом	Стадия	Лист	Листов
Разработал	Лапцкая			05.15		И	17	28
Принял	Бирюков							
Н.контролер	Перепелица				Схема освещения с привязками св. Схема включения св.	Dking		



Условные обозначения	
	Разетка
	Бра
	Выключатель одно-, двухклавишный
	Люстра
	Выпуск

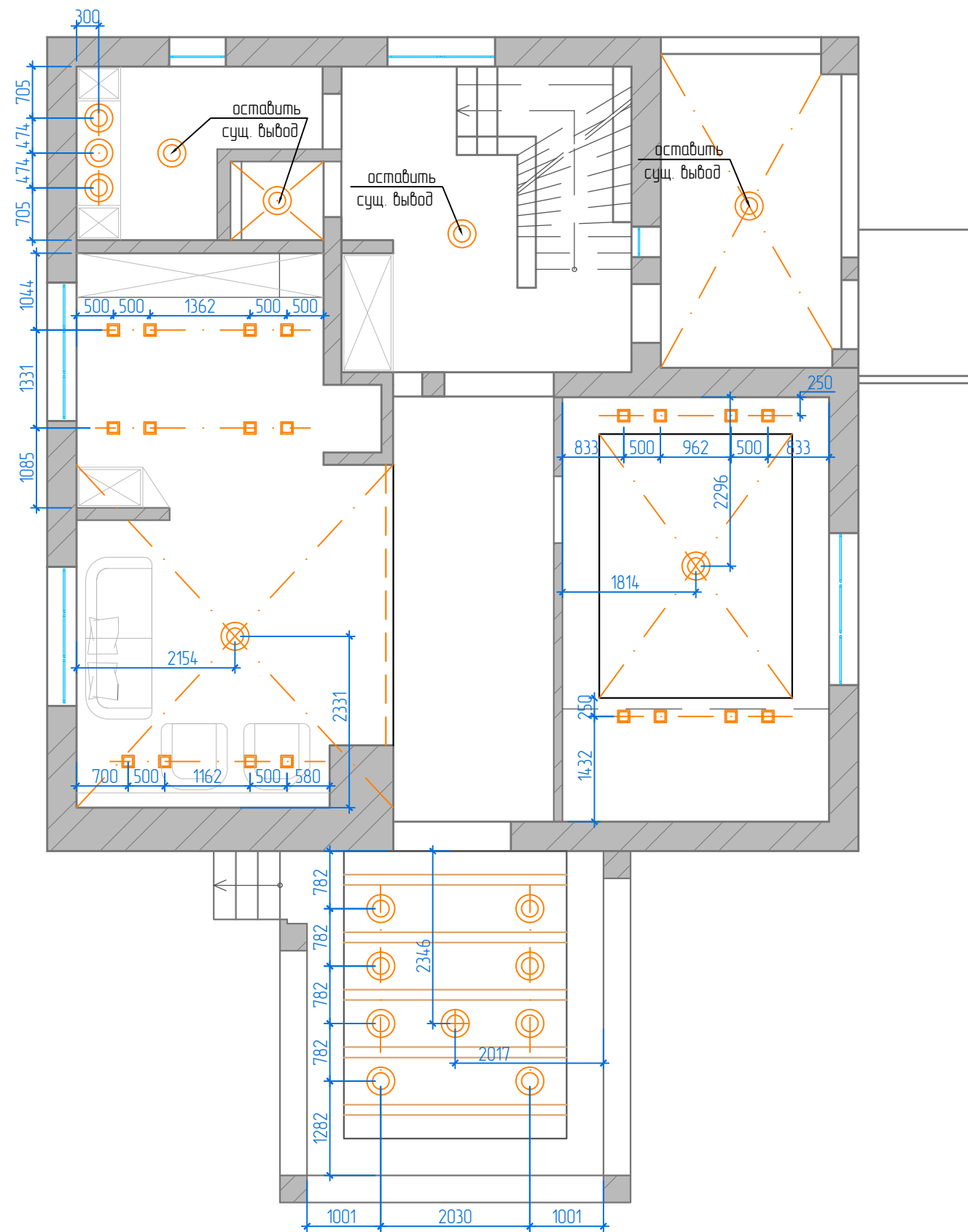
**Примечание:**

-Все размеры уточнять по месту;  
 -В случае расхождений значений обратиться к дизайнеру для дальнейших корректировок.

**Салоны:**

1. "ЛедПремимум" ул.Тимирязева67, оф.601
2. "ОстАрдена" ул. Ольшевского 11.

Дизайн-проект дома в г. Розачев							
Изм.	Лист	№ док	Подп.	Дата			
Разработал	Лапицкая			05.15	Двухэтажный дом		
Принял	Бирюков						
Н.контролер	Перепелица				Схема освещения с привязками светильников. 0 этаж		
					Стадия	Лист	Листов
					И	18	28
					Dking		



Условные обозначения	
	Разетка
	Бра
	Выключатель одно-, двухклавишный
	Люстра
	Выпуск

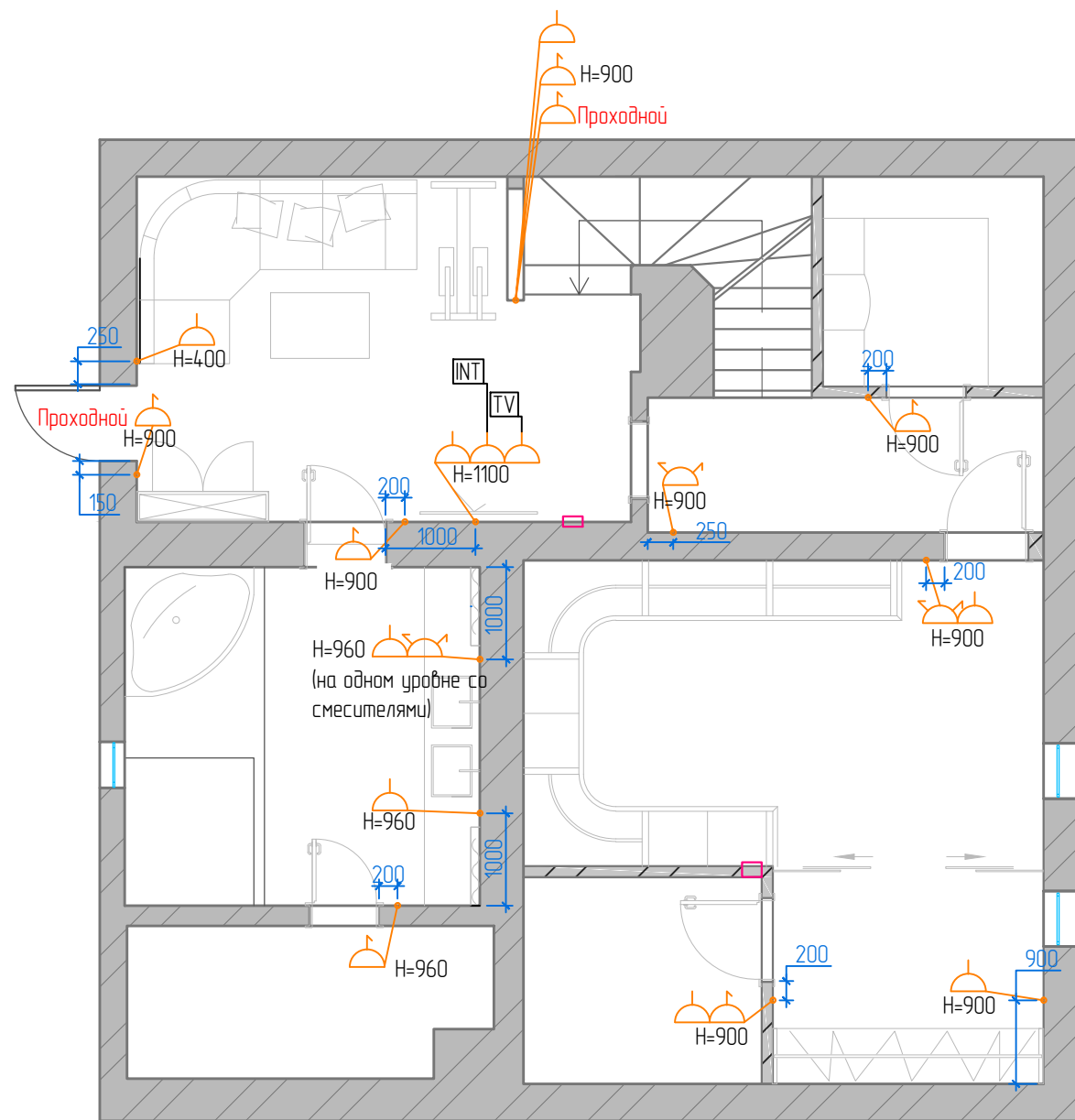
**Примечание:**

-Все размеры уточнять по месту;  
 -В случае расхождений значений обратиться к дизайнеру для дальнейших корректировок.

**Салоны:**

1. "ЛедПремимум" ул.Тимирязева67, оф.601
2. "ОстАрдена" ул. Ольшевского 11.

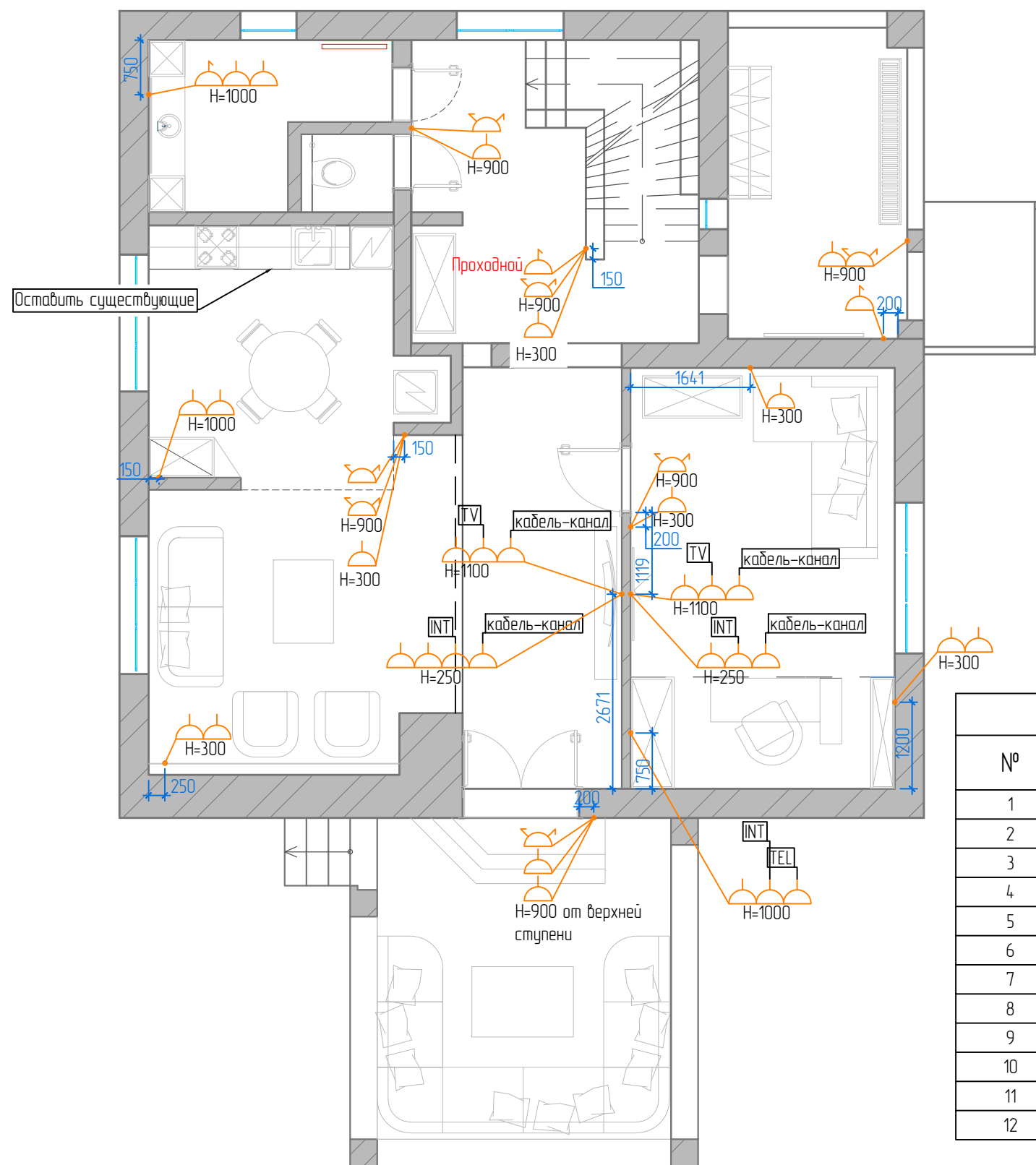
Дизайн-проект дома в г. Розачев							
Изм.	Лист	№ док	Подп.	Дата			
Разработал	Лапцкая			05.15	Двухэтажный дом		
Принял	Бирюков						
Н.контролер	Перепелица				Схема освещения с привязками светильников. 1 этаж		
					Стадия	Лист	Листов
					И	19	28
					Dking		



Условные обозначения	
	Розетка
	Бра
	Выключатель одно-, двухклавишный
	Люстра
	Выпуск

Спецификация светильников					
№	Тип	Фабрика	Кол-ция	Примечание	Кол-во
1	Розетка	JUNG	Acreation	Матовый белый	8 шт
2	Выключатель 1-клавиш.				5 шт
3	Выключатель 2-клавиш.				2 шт
4	Выключатель-переключатель				2 шт
5	Интернет-розетка				1 шт
6	ТВ-розетка				1 шт
7	Кабель-канал				-
8	Рамка 1-местная				8 шт
9	Рамка 2-местная				3 шт
10	Рамка 3-местная				2 шт
11	Рамка 4-местная				-

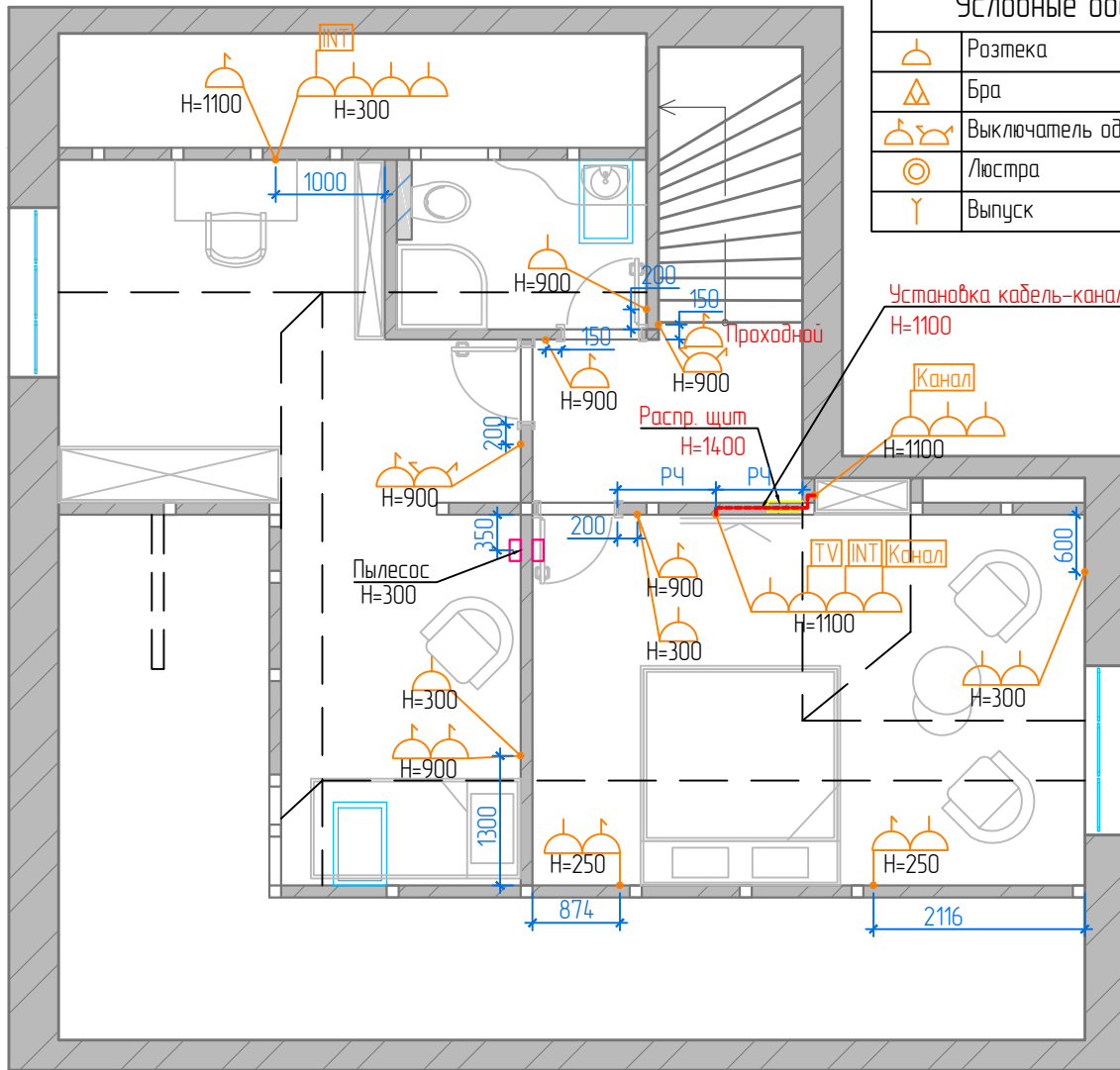
Дизайн-проект дома в г. Рязань					
Изм.	Лист	№ док.	Подп.	Дата	
Разработал	Лапицкая			05.15	Двухэтажный дом
Принял	Бирюков				
Н. контролер	Перепелица				
					Схема привязки выключателей и розеток. 0 этаж
					И
					Лист
					Листов
					И
					20
					28
					Dking



Условные обозначения	
	Розетка
	Бра
	Выключатель одно-, двухклавишный
	Люстра
	Выпуск

Спецификация светильников					
№	Тип	Фабрика	Кол-ция	Примечание	Кол-во
1	Розетка	JUNG	Acreation	Матовый белый	22 шт
2	Выключатель 1-клавиш.				2 шт
3	Выключатель 2-клавиш.				7 шт
4	Выключатель-переключатель				1 шт
5	Интернет-розетка				3 шт
6	ТВ-розетка				2 шт
7	Tel-розетка				1 шт
8	Кабель-канал				4 шт
9	Рамка 1-местная				6 шт
10	Рамка 2-местная				7 шт
11	Рамка 3-местная				6 шт
12	Рамка 4-местная				1 шт

Дизайн-проект дома в г. Рязань					
Изм.	Лист	№ док	Подп.	Дата	
Разработал	Лапцкая			05.15	Двухэтажный дом
Принял	Бирюков				
Контролер	Перепелица				
					Схема привязки выключателей и розеток. 1 этаж
					Стадия
					Лист
					Листов
					И
					21
					28
					Dking



Условные обозначения	
	Розетка
	Бра
	Выключатель одно-, двухклавишный
	Люстра
	Выпуск

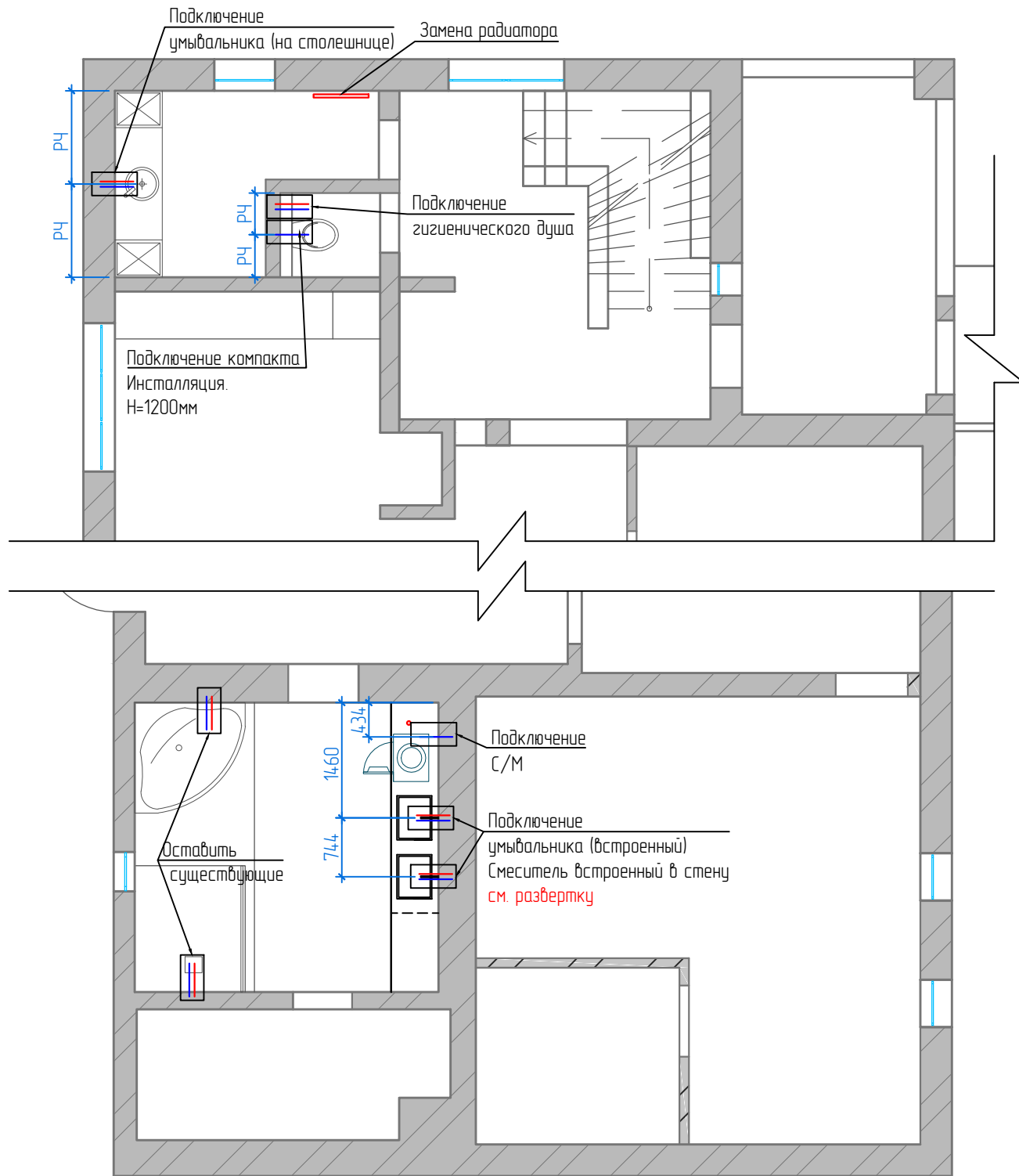
### Спецификация светильников

№	Тип	Фабрика	Кол-ция	Примечание	Кол-во
1	Розетка	JUNG	Acreation	Матовый белый	13
2	Выключатель 1-клавиш.				6
3	Выключатель 2-клавиш.				2
4	Выключатель-переключатель				2
5	Интернет-розетка				2
6	ТВ-розетка				1
7	Кабель-канал				2
8	Рамка 1-местная				6
9	Рамка 2-местная				5
10	Рамка 3-местная				1
11	Рамка 4-местная				2

### Дизайн-проект дома в г. Розачев

Изм.	Лист	№ док.	Подп.	Дата	Двухэтажный дом	Стадия	Лист	Листов
Разработал	Лапицкая			05.15		И	22	28
Принял	Биряков							
Н.контролер	Перепелица				Dking			

Схема привязки выключателей и розеток. 2 этаж



### Спецификация сантехнического оборудования

№	Наименование	Производитель	Фабричное название	Артикул	Габариты	Примечание
1 этаж						
1	Компакт	Roca	The Gap	-	350*540	с горизонтальным выпуском
2	Умывальник	Roca	BOL	42 A327876000	D 42.5x42.5	Монтируется на столешницу
	Умывальник (аналог)	Bellagio Sanitary Wares	OXO DOT	BA1003	D 42.5x42.5	Монтируется на столешницу
3	Радиатор	ZEHNDER	Yucca Cover	-	-	Нержавеющая сталь
Цокольный этаж						
4	Умывальник	Kolo	STYLE		560*440	Встроенный под столешницу
	Умывальник (аналог)	Vitra	S50	5339B003-0012	53x41.5	Встроенный под столешницу
	Умывальник (аналог)	Ideal Standard	Strada	K0779 01	500*340*170	Встроенный под столешницу
5	Смеситель	Hansa	Public	5794 2171	225*102	Скрытая монтажная часть

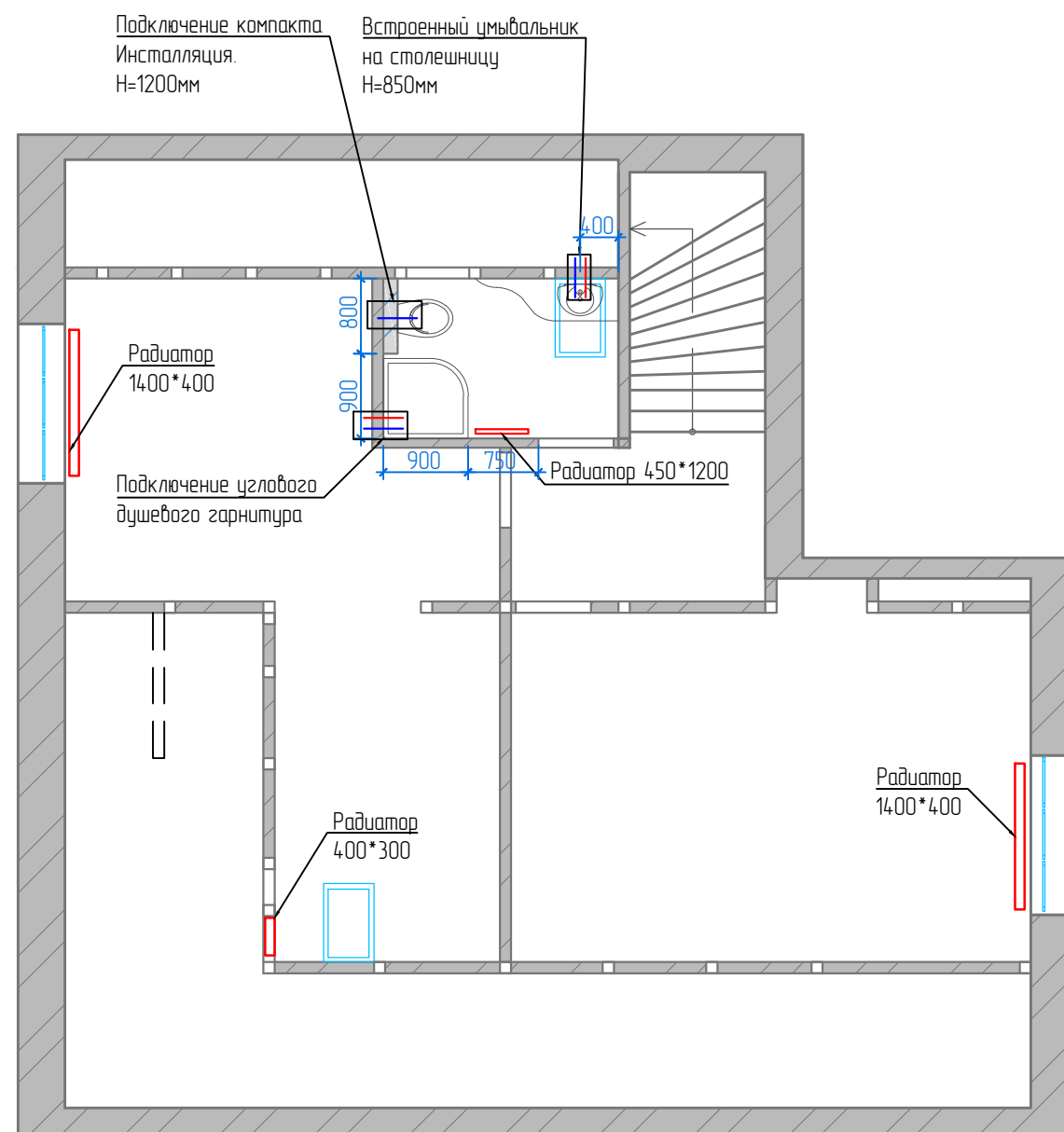
#### Примечание:

- Дополнительно выбираются смесители, инсталляция, кнопка смыва, сиденье с крышкой;
- Схемы подключения входят в комплект товара;
- Монтаж сантехники производить согласно инструкции по установке сантехнического оборудования!!!

#### Салоны:

- Сантехника: "Все в Дом" пр-м. Победителей 73/1-4Н;
- Радиатор: "Артесис" ул. Стариновская 31, оф.3Н.

						Дизайн-проект дома в г. Рогачев		
Изм.	Лист	№ док	Подп.	Дата				
Разработал	Лапцкая			05.15	Двухэтажный дом	Стадия	Лист	Листов
Принял	Бирюков					И	23	28
Н.контролер	Перепелица					Dking		
					Схема размещения сантехнического оборудования. 0,1 этаж			



Спецификация сантехнического оборудования

№	Наименование	Производитель	Фабричное название	Артикул	Габариты	Примечание
1	Компакт	Villeroy&Boch	Sunberry	5630-BO-R1	370*560	с горизонтальным выпуском
2	Умывальник	KOLO	Nova Top	1517	560*440*140	Встраиваемый в столешницу
3	Поддон	KOLO	Terra	XBN1790	900*900*30(35)	Слив разместить в перекрытии
4	Двери раздвижные	KOLO	S600	JKPG90222001 JKPG90222003	900*900*2000	Проем 605
5	Радиатор	ZEHNDER	Universal	HU-120-045	50*450*1200	Нержавеющая сталь

Примечание:

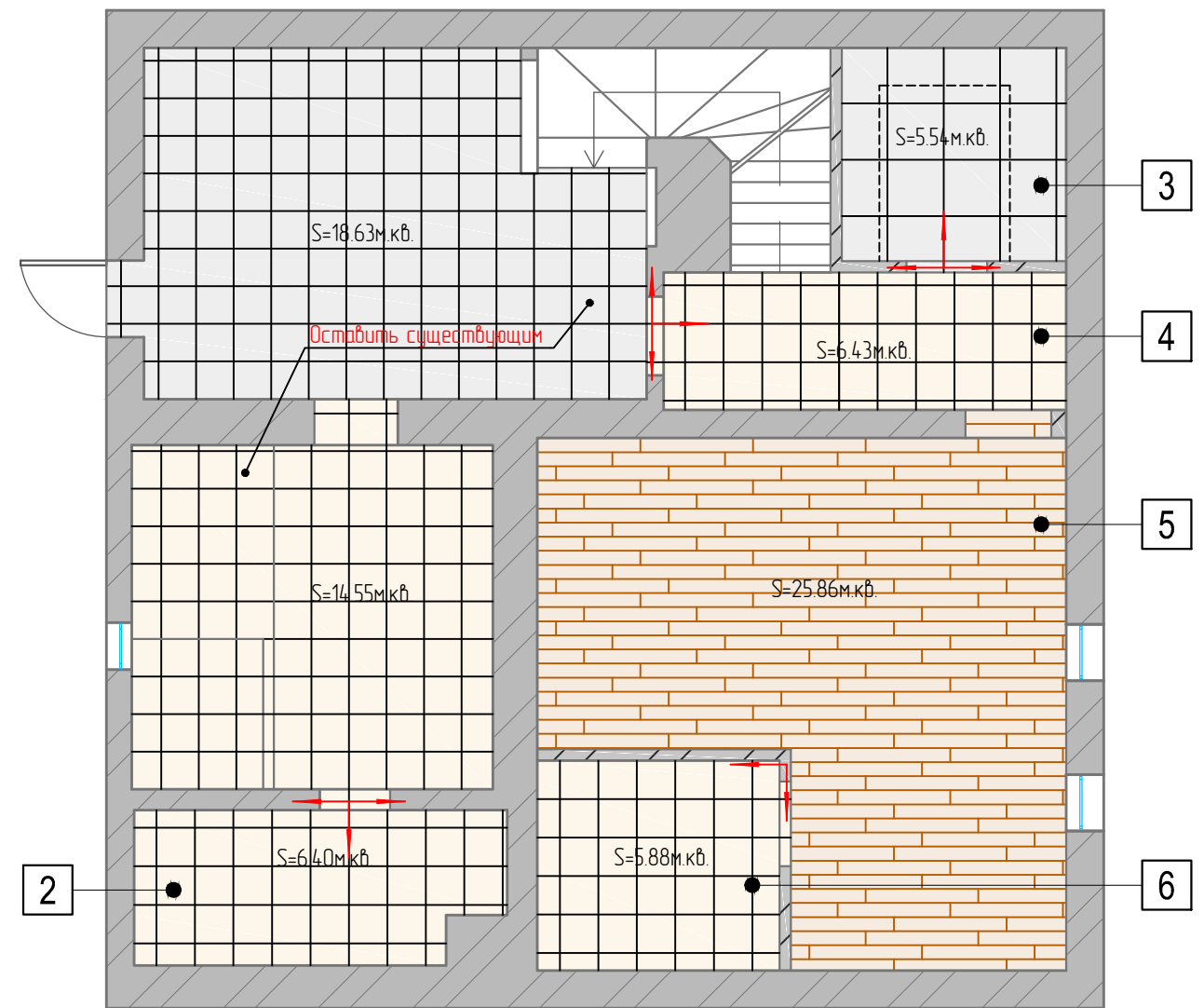
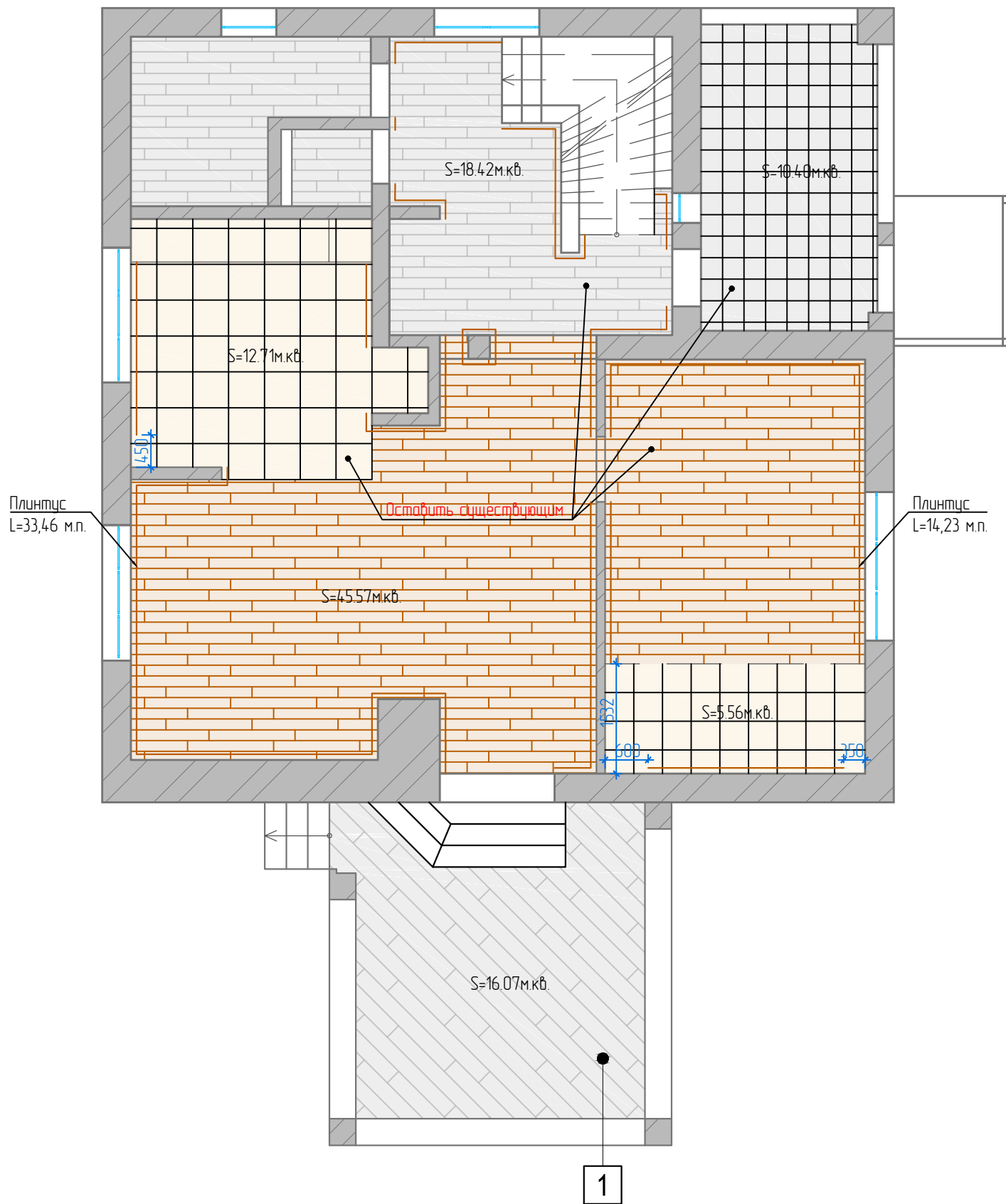
- Дополнительно выбираются смесители, инсталляция, кнопка смыва, сиденье с крышкой;
- Схемы подключения входят в комплект товара;
- Монтаж сантехники производить согласно инструкции по установке сантехнического оборудования!!!

Салоны:

1. Сантехника: "Все в Дом" пр-м. Победителей 73/1-4Н;
2. Радиатор: "Артесис" ул. Стариновская 31, оф.3Н.

						Дизайн-проект дома в г. Розачев		
Изм.	Лист	№ док	Подп.	Дата				
Разработал	Лапицкая			05.15	Двухэтажный дом	Стадия	Лист	Листов
Принял	Бирюков					И	24	28
Н.контролер	Перепелица							
Схема размещения сантехнического оборудования. 2 этаж						Dking		





**Примечание:**

- Указан аналог ламината. Выбрать самостоятельно.
- Плинтус выбрать в цвет напольного покрытия.
- Площадь покрытия указана чистая. При покупке материалов учесть % на подрезку!!!

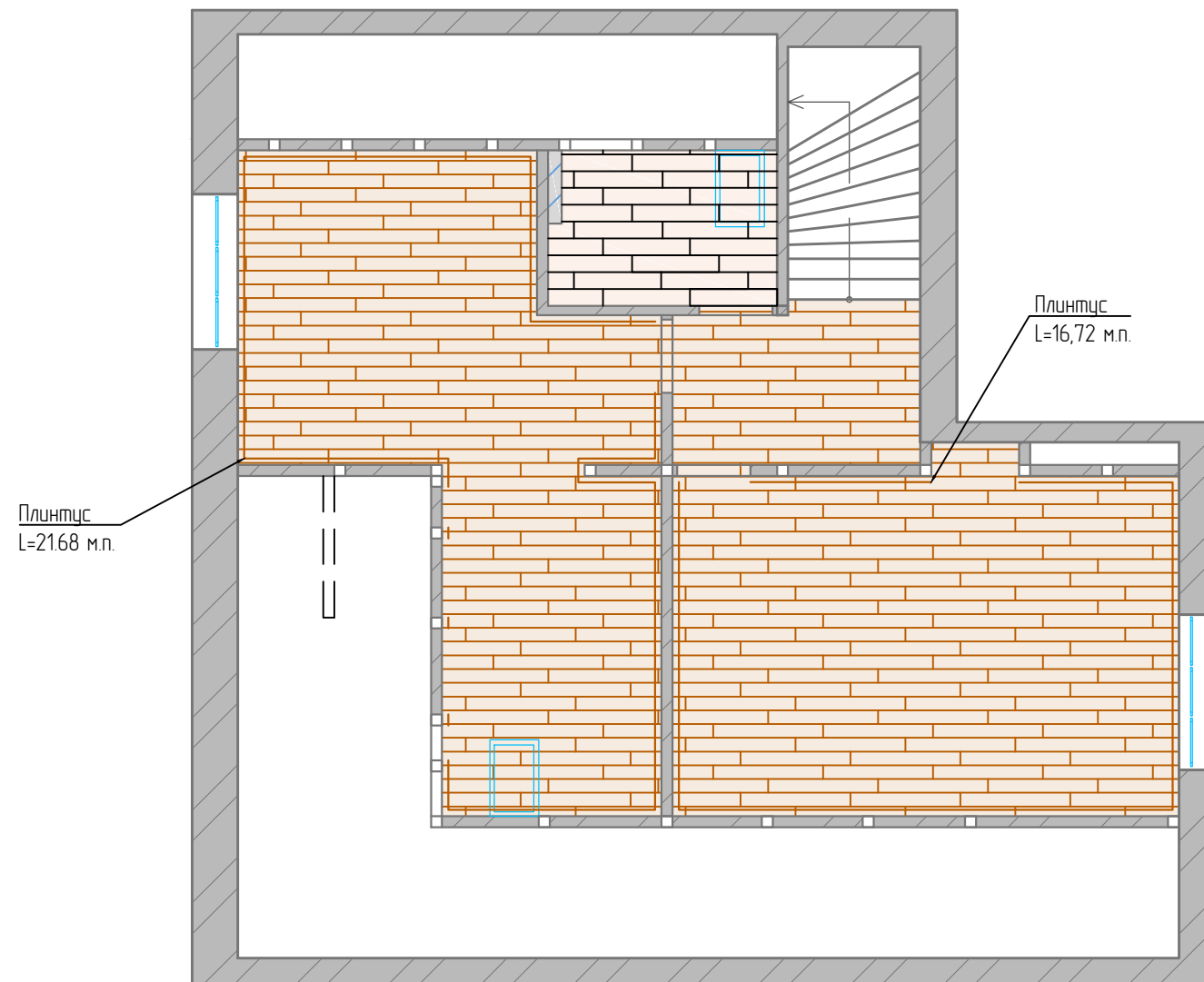
**Салоны:**

1. Плитка ПВХ: "Декория" ул. Сурганова, 61, офис 204 (2 этаж);
2. Ламинат: "ТРИО" ул.Богдановича 138.
3. Плитка, керамогранит: "Квадро" ул. Карвата, 75.

**Спецификация напольных покрытий**

№	Наименование	Производитель	Фабричное название	Артикул	Габариты	Объем
1	Керамическая плитка	TROPHY	TROPHY BROWN	-	215*985	16,07 м.кв
2	Плитка	KERABEN	Geo Negro	-	410*410	6,40 м.кв
3	Керамогранит	Paradyz	Alake	-	598*598	5,54 м.кв
4	Плитка	Paradyz	Alake	-	598*598	6,43 м.кв
5	Ламинат	Kaindl	См. коллекцию на 2ом этаже	-	-	25,86 м.кв
6	Плитка	KERABEN	Geo Negro	-	410*410	5,88 м.кв
7	Плинтус	Kaindl	-	-	-	см. чертежи

Изм.	Лист	№ док	Подп.	Дата	Дизайн-проект дома в г. Розачев			
Разработал	Лапицкая			05.15	Двухэтажный дом	Стадия	Лист	Листов
Принял	Бирюков					И	25	28
Н.контролер	Перепелица					Dking		
					План выкладки полов. Раскладка материала. 0,1 этаж			



Спецификация напольных покрытий						
№	Наименование	Производитель	Фабричное название	Артикул	Габариты	Объем
1	Ламинат	Kaindl	Венге Аврора	37581	1383x116x10	48,37 м.кв.
		Kaindl	Венге Жемчужина	P80090	1383x159x8	48,37 м.кв.
		kronostar	SUPERIOR	D854	193*1380	48,37 м.кв.
		kronostar	IMPERIAL	D2326	193*1380	48,37 м.кв.
		Egger	Laminate Flooring	Дуб Амьен Серый	1291*135	48,37 м.кв.
2	Плитка-ПВХ	DECORIA	Antique Timber	DW1731	30*184*950	4,13 м.кв.
3	Плинтус	Kaindl	-	-	-	38,4 м.п.

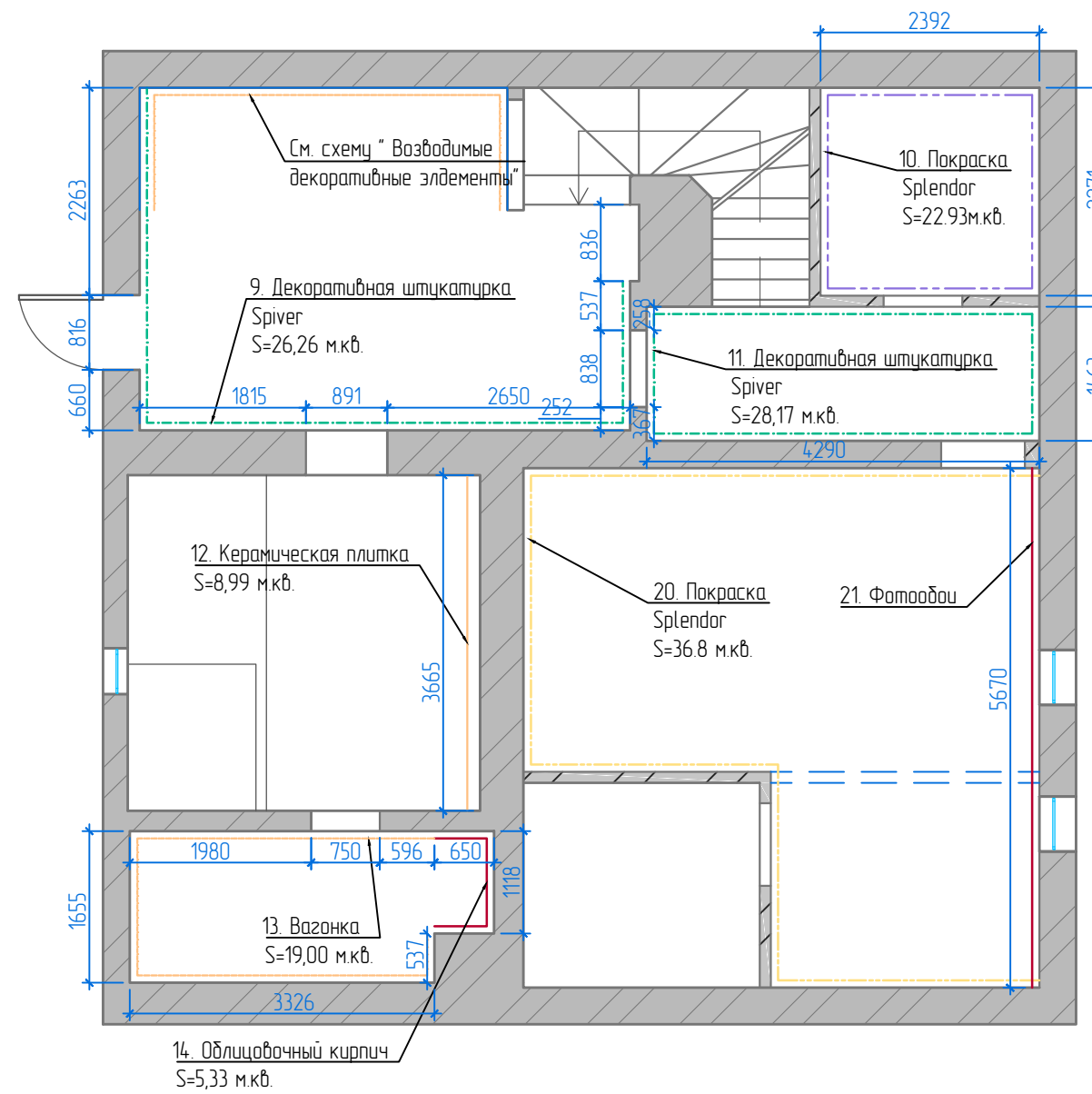
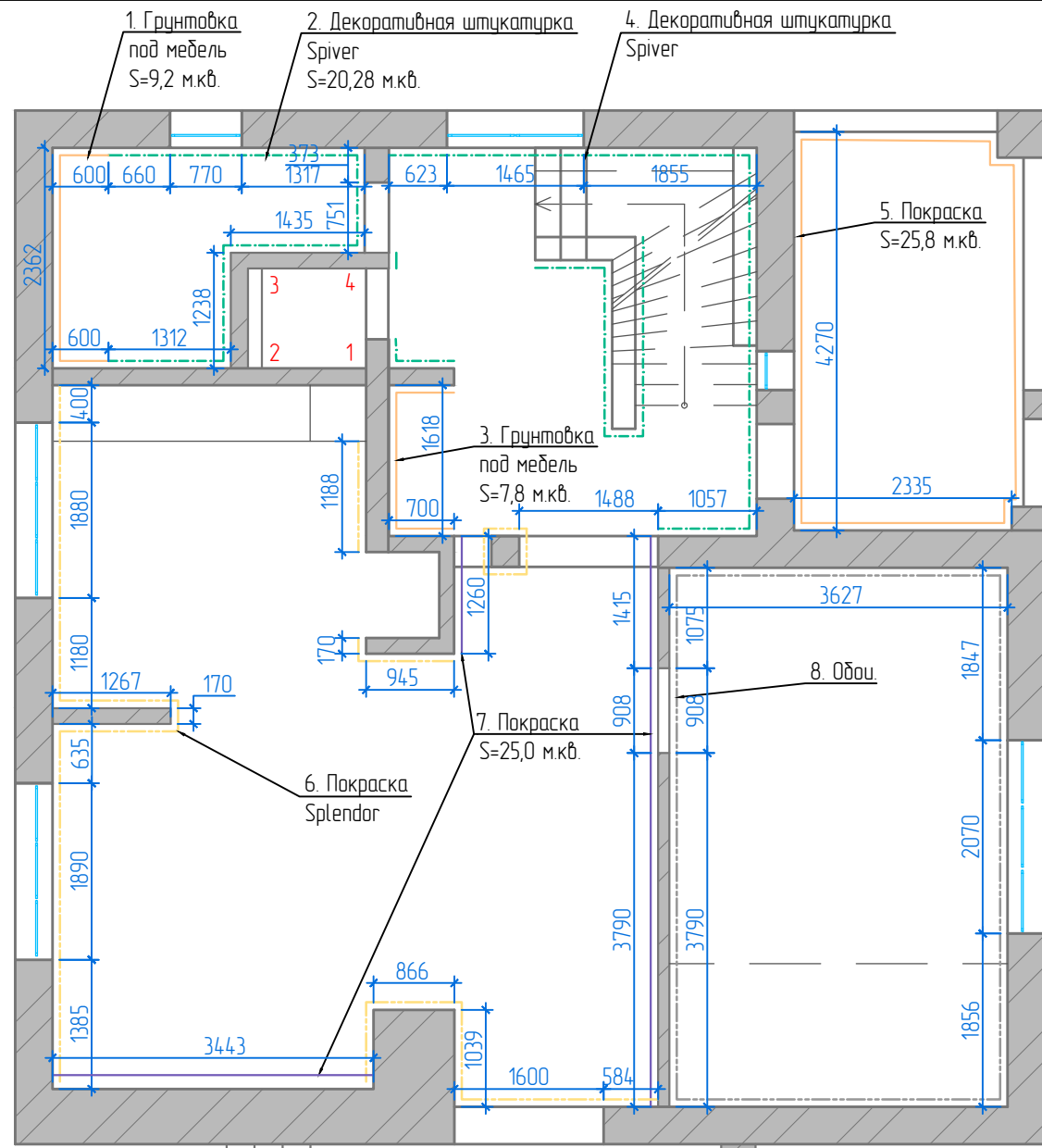
**Примечание:**

- Указан аналог ламината. Выбрать самостоятельно.
- Плинтус выбрать в цвет напольного покрытия.
- Площадь покрытия указана чистая. При покупке материалов учесть % на подрезку!!!

**Салоны:**

1. Плитка ПВХ: "Декория" ул. Сурганова, 61, офис 204 (2 этаж);
2. Ламинат: "ТРИО" ул. Богдановича 138.

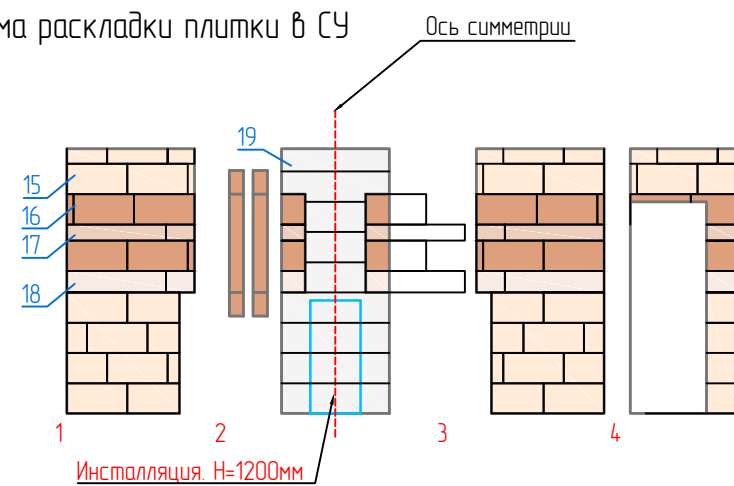
Дизайн-проект дома в г. Розачев										
Изм.	Лист	№ док	Подп.	Дата	Двухэтажный дом			Стадия	Лист	Листов
Разработал	Лапицкая			05.15	План выкладки полов. Раскладка материала. 2 этаж			И	26	28
Принял	Бирюков									
Н. контролер	Перепелица									
								Dking		



Ведомость отделки

№	Наименование	Материал	Технические характеристики	Площадь
1	Грунтовка под медель	-	В цвет штукатурки	9,2 м.кв
2	Декоративная штукатурка	Spiver	Нанесение рельефа. Рис. см. на диске	20,28 м.кв
3	Грунтовка под медель	-	В цвет штукатурки	7,8 м.кв
4	Декоративная штукатурка	Spiver	Цвет выбрать с дизайнером в салоне	-
5	Краска	Splendor	Колер AP30-1 Architectural Beige	25,8 м.кв
6	Краска	Splendor	Колер AP48-1 Cloud Mist	-
7	Краска	Splendor	Колер AP47-6 Silvertaupe	25,8 м.кв
8	Обои	HARLEQUIN	ART:110073	-
9	Декоративная штукатурка	Spiver	Цвет выбрать с дизайнером в салоне	26,26 м.кв
10	Краска	Splendor	Колер AP30-1 Architectural Beige	22,93 м.кв
11	Декоративная штукатурка	Spiver	Цвет выбрать с дизайнером в салоне	28,17 м.кв
12	Керамическая плитка	-	Подобрать в салоне по сущ. образцу	8,99 м.кв
13	Вагонка	-	-	19,00 м.кв
14	Облицовочная плитка	под кирпич	красный	5,33 м.кв
15	Керамическая плитка	Paradyz Domus	Beige 300*600	Beige
16			Brown 300*600	Brown
17			Pago Natural 160*985	Pago Natural
18			Pago Natural 215*985	Pago Natural
19			Beige Triangle 300*600	Beige Triangle
20	Краска	Splendor	Колер AP30-1 Architectural Beige	36,8 м.кв
21	Фотообои	Komar	Старый кирпич XXL4-025	(368 x 248) 2 шт

Схема раскладки плитки в СУ



Примечание:

- Все размеры уточнять по месту;
- В случае расхождений значений обратиться к дизайнеру для дальнейших корректировок;
- Объем фотообоев и обоев считает производитель;
- Площади покрытий указаны без учета дверей и окон;
- При покупке плитке учесть % на подрезку!

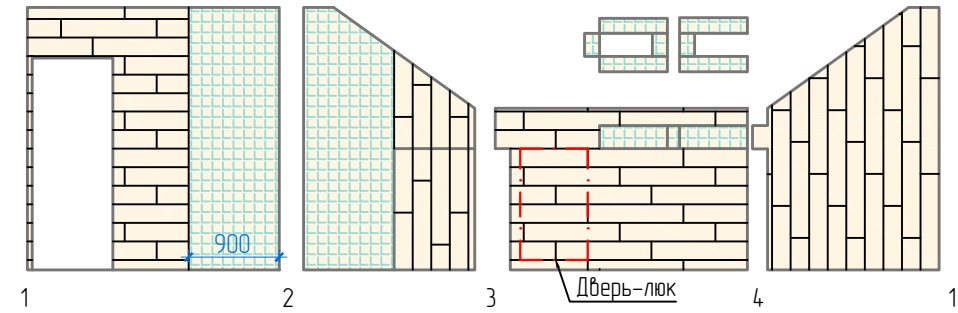
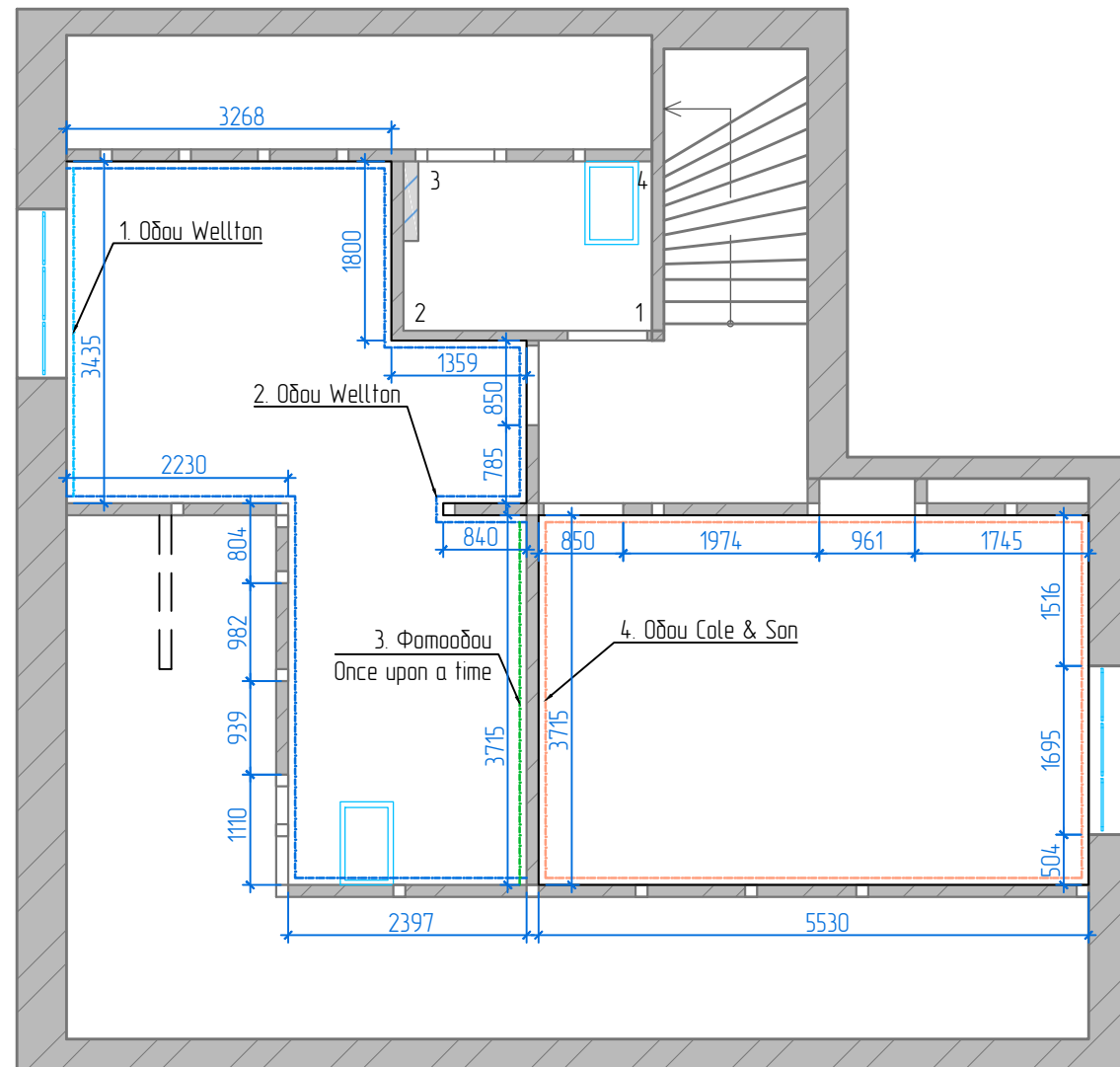
Салоны:


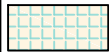
1. Керамическая плитка: "Квадро" ул. Карвата, 75;
3. Стеклообои: ул. Платонова, 36 каб. 5;
4. Обои: "Эделис" ул. Ваньковича 55;
5. Краска: "Сплендор" ул. Мележа 5, кор.1;
6. Декоративная штукатурка: "Spiver" ул. Тимошенко 8.
7. Фотообои: ул. Сыракомли 7, павильон 370 (ТЦ АвтоМир) ОВОИМНСК ВУ

Дизайн-проект дома в г. Рогачев

Изм.	Лист	№ док	Подп.	Дата	Двухэтажный дом	Стадия	Лист	Листов
Разработал	Лапицкая			05.15		И	27	28
Принял	Бирюков							
Н.контролер	Перепелица							
					Ведомость отделки помещений.		Dking	
					Раскладка плитки 0,1 этаж			

Схема раскладки плитки в душевой



Ведомость отделки				
Душевая				
	Плитка ПВХ	Decoria	Antique Timber/DW1731/3.0*184*950	11,22 м.кв.
	Мозаика	Paradyz	AMICHE BROWN MOZAIKA CIETA/298*298	5,39 м.кв.
Детская комната				
1	Стеклообои	Wellton	Wellton optima/Дерюжка/W0200 Цвет:	-
2	Стеклообои	Wellton	Wellton optima/Дерюжка/W0200 Цвет:	-
3	Фотообои	Once upon a time	485006 - 2,7x2,79m (6 panels)	-
Спальня				
4	Флизелиновые обои	Cole & Son	Geometric 93/5017	-

Примечание:

- Все размеры уточнять по месту;
- В случае расхождений значений обратиться к дизайнеру для дальнейших корректировок;
- Объем фотообоев и обоев считает производитель.

Салоны:

1. Плитка ПВХ: "Декория" ул. Сурганова, 61, офис 204 (2 этаж);
2. Мозаика: "Квадро" ул. Карвата, 75;
3. Стеклообои: ул. Платонова, 36 каб. 5;
4. Фотообои: "Эделис" ул. Ваньковича 55;
5. Обои: "ЭкоДекор" ул. В. Хоружей, 25/3.

Дизайн-проект дома в г. Розачев					
Изм.	Лист	№ док	Подп.	Дата	
Разработал	Лапицкая			05.15	Двухэтажный дом
Принял	Бирюков				
Н.контролер	Перепелица				
					Ведомость отделки помещений. Раскладка плитки 2 этаж
					Стадия
					И
					Лист
					28
					Листов
					28
					Dking