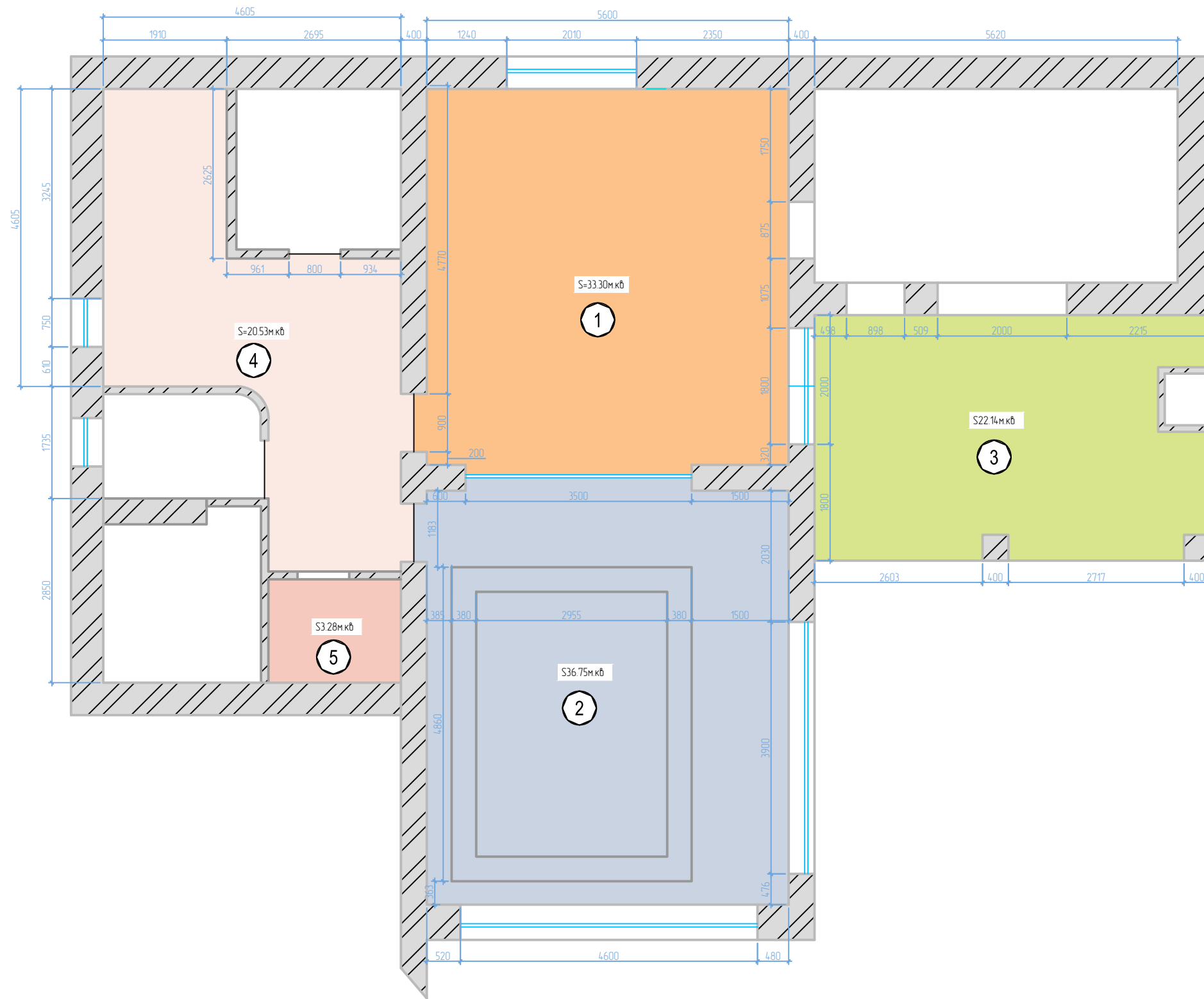


Ведомость листов

Номер листа	Название листа
1	Ведомость листов
2	Обмерочный план
3	Зонирование и планировка помещения
4	Схема дверных проемов
5	План демонтажа, возведения новых конструкций
6	План потолка с указанием типа используемого материала
7	Раскладка плитки по стенам помещения
8	Раскладка плитки по стенам помещения (2)
9	План выкладки полов
10	План теплых полов
11	Ведомость отделки помещений
12	Схема освещения с привязками светильников
13	Схема включения светильников
14	Схема привязки выключателей и розеток
15	Визуализация

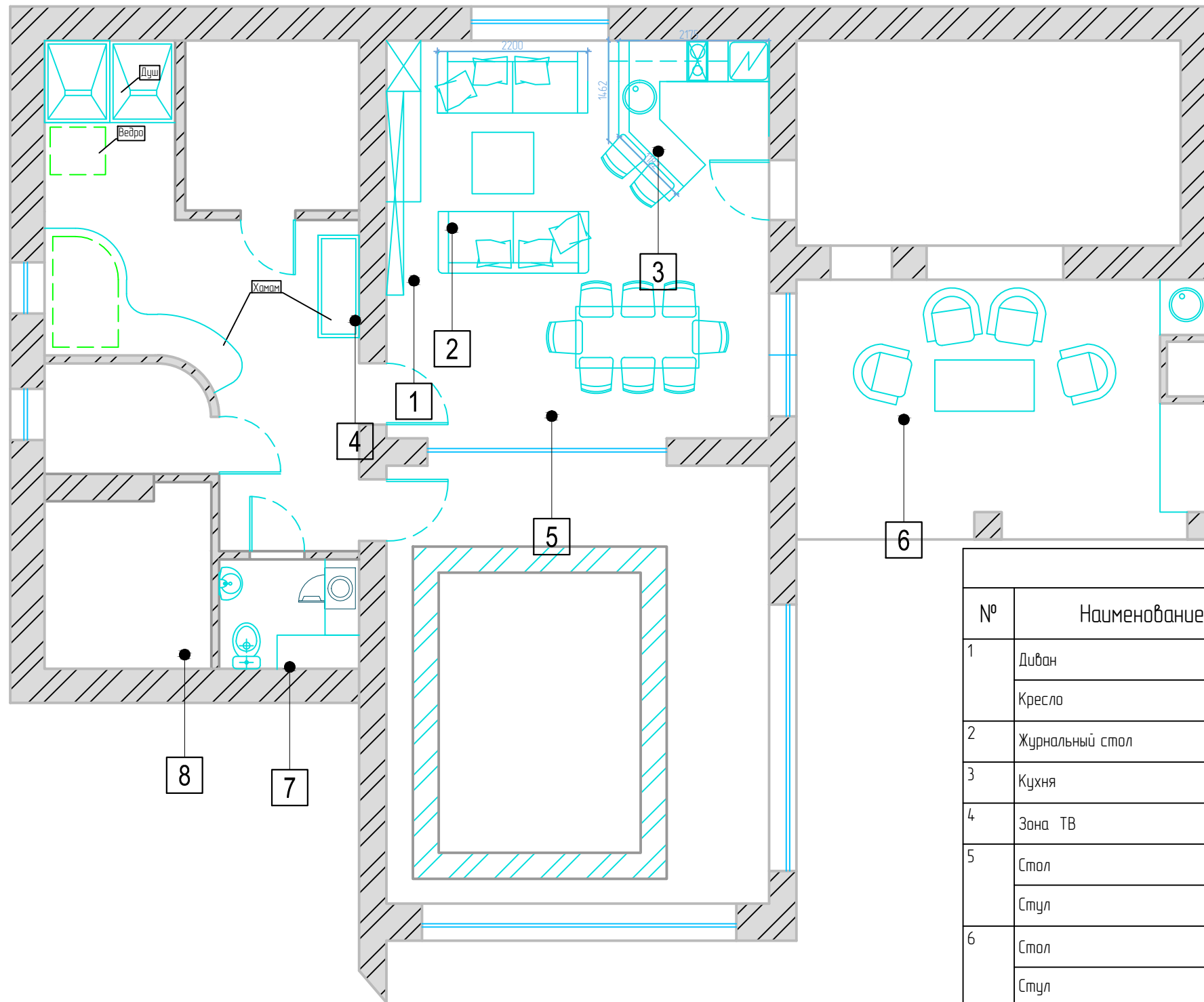
Дизайн-проект гостевого дома					
Изм.	Лист	№ док.	Подп.	Дата	
Разработал	Лапицкая			10.14	СПА
Принял	Апанович				
Н.контролер	Перепелица				
					Ведомость листов
					DKING



Экспликация помещений

№	Помещение	Площадь
1	Комната отдыха	33,30 м.кв
2	Бассейн	36,75 м.кв
3	Терраса	22,14 м.кв
4	Душевая	20,53 м.кв
5	СУ	3,28 м.кв

Дизайн-проект гостевого дома					
Изм.	Лист	№ док	Подп.	Дата	
Разработал	Лапицкая			10.14	СПА
Принял	Апанович				
Н. контролер	Перепелица				Обмерочный план
					Стадия
					Лист
					Листов
					И
					2
					14
					DKING



Примечание:
 -Отдельностоящая мебель может быть выбрана заказчиком самостоятельно, выбрав аналог схожий с визуализацией;

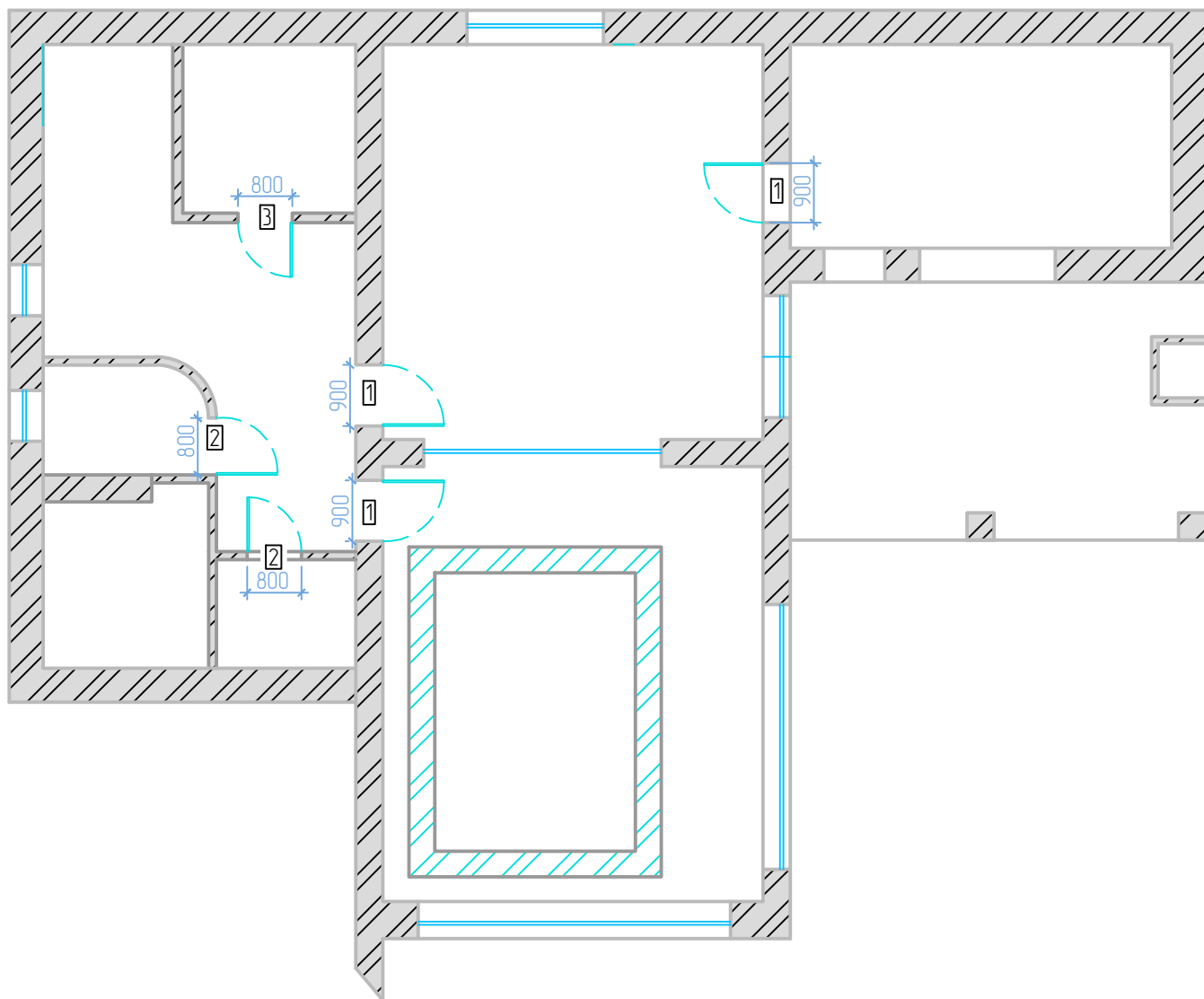
Спецификация мебели

№	Наименование	Производитель	Кол-во	Примечание
1	Диван	Gurian/Prado	1	2280*990*750
	Кресло	Gurian/Prado	1	980*990*750
2	Журнальный стол	На усмотрение заказчика	1	
3	Кухня	Изготовление на заказ		
4	Зона ТВ	Изготовление на заказ		
5	Стол	Calligaris/Prince	1	180(240)(300)
	Стул	Calligaris/BESS LOW	6	
6	Стол	Oltre	1	
	Стул	Oltre	4	
7	Шкаф	Изготовление на заказ		
8	Шкафчик под умывальник с выдвижным ящиком	Kolo/OVYM/Ego	1	480*550*480 тик89221 релинг99201
	Умывальник	Kolo/OVYM/Ego	1	600*544 K11162
	Компакт напольный	villeroy&boch	1	

Дизайн-проект гостевого дома

Изм.	Лист	№ док	Подп.	Дата	СПА	Стадия	Лист	Листов	
Разработал	Лапицкая			10.14		Зонирование и планировка помещения	И	3	14
Принял	Апанович								
Контролер	Перепелица								

DKING

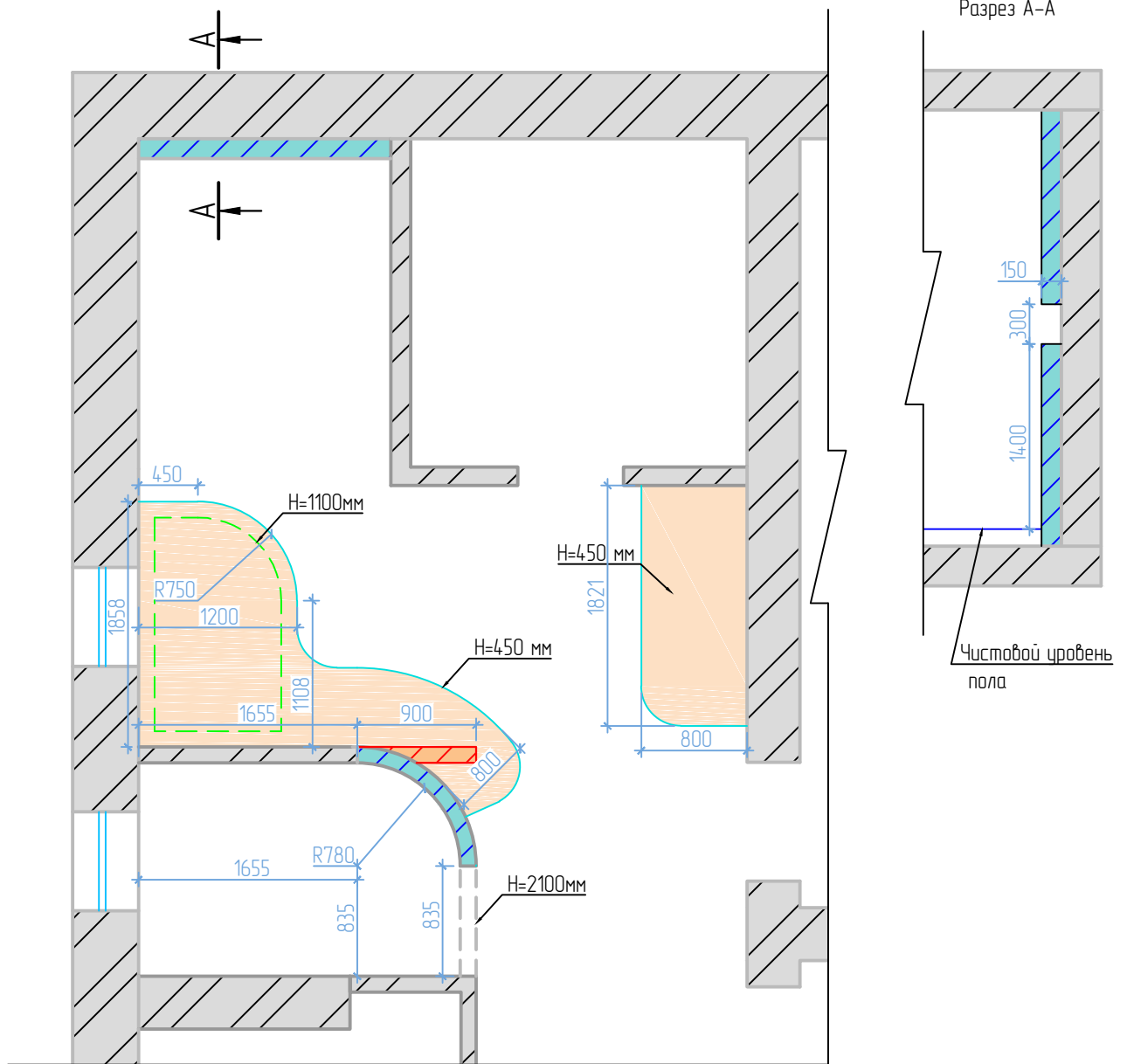


Спецификация дверей

№	Производитель	Размеры	Кол-во	Примечание
1	Акма/Light	Все размеры сверять по месту. Определить открывание дверей согласно чертежу.	3	Позрачное стекло. Коробка деленый дуб. Наличник – хром
2	Акма/Light		2	Сатин. Коробка деленый дуб. Наличник – хром
3	Aldo		1	Двери для саун

Дизайн-проект гостевого дома

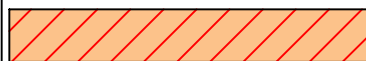
Изм.	Лист	№ док	Подп.	Дата	СПА	Стадия	Лист	Листов
Разработал	Лапицкая			10.14		И	4	14
Принял	Апанович							
Н.контролер	Перепелица							
Схема дверных проемов						DKING		



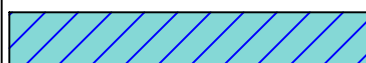
Примечание:

-Купель и лавки-хамам изготавливаются специалистом в соответствии с требованиями по установке.

Условные обозначения

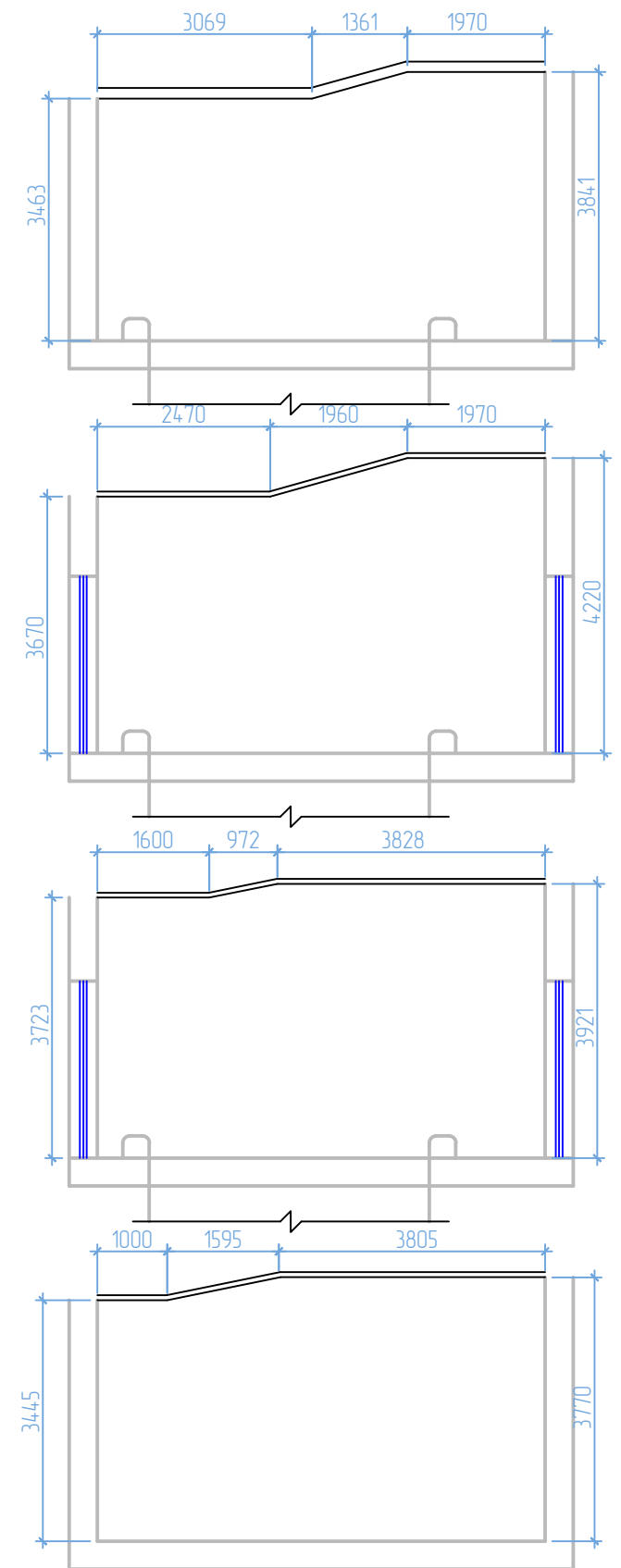
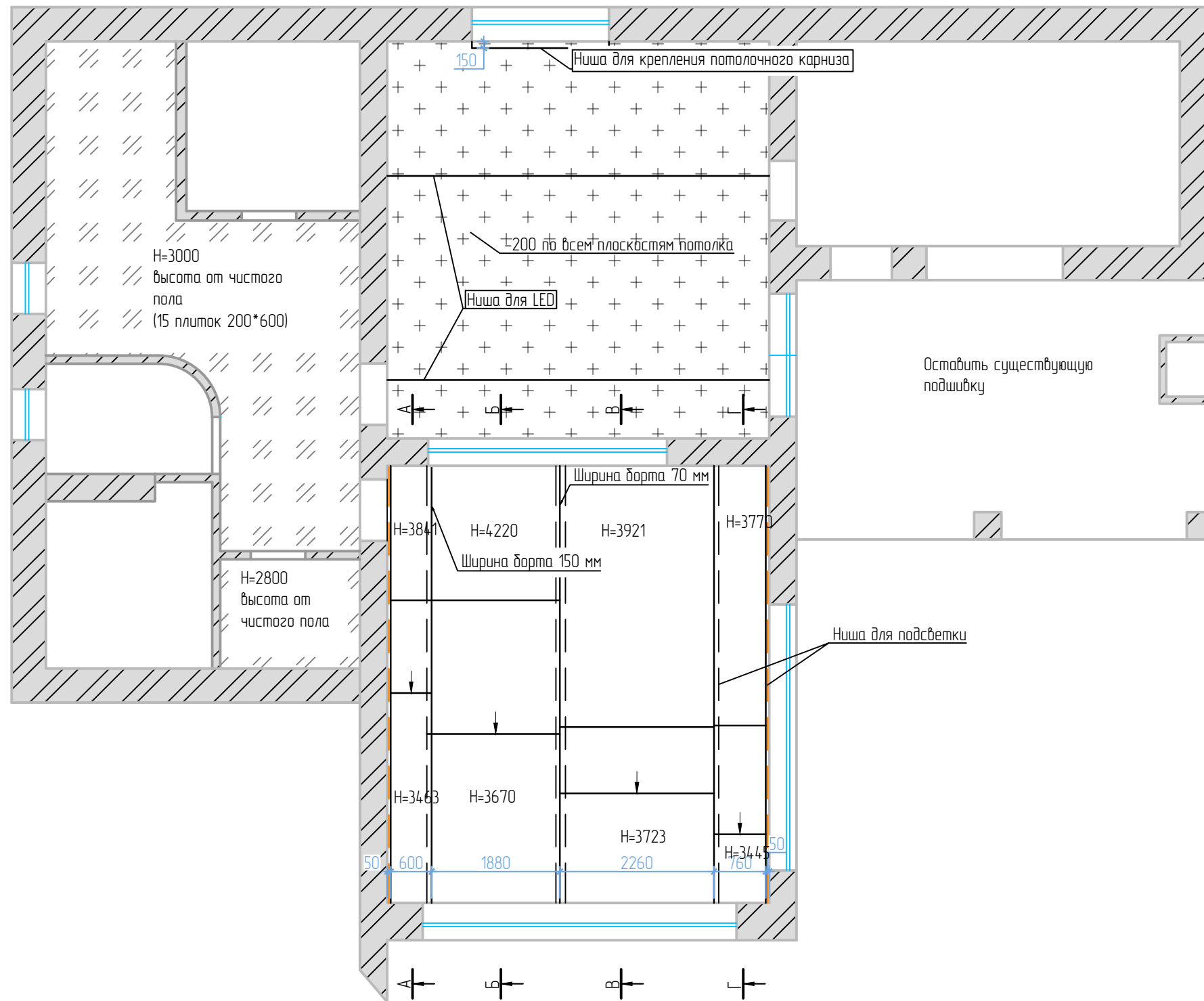


Демонтаж



Монтаж

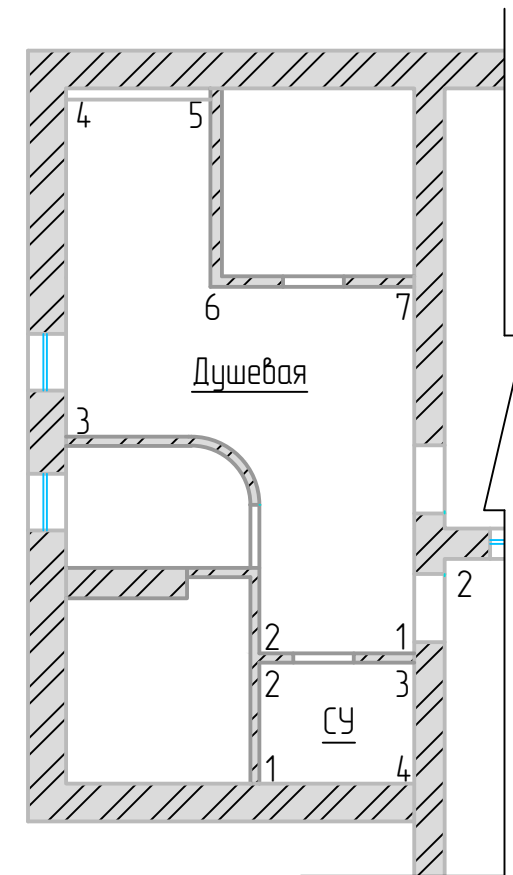
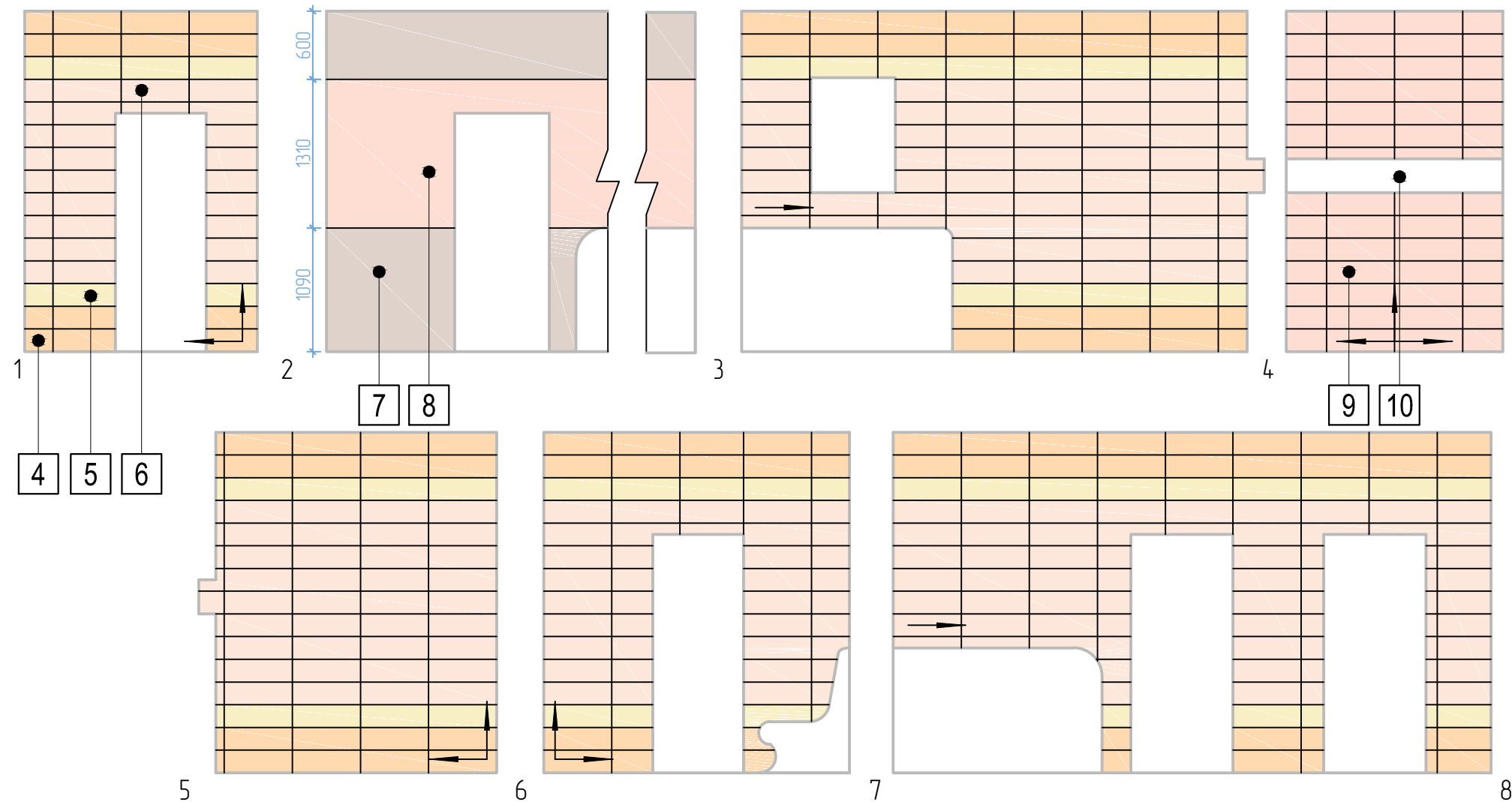
						Дизайн-проект гостевого дома					
Изм.		Лист	№ док	Подп.	Дата	СПА					
Разработал		Лапицкая			10.14				Стадия	Лист	Листов
Принял		Апанович							И	5	14
Н.контролер		Перепелица				DKING					
План демонтажа, возведения новых конструкций											



Условные обозначения

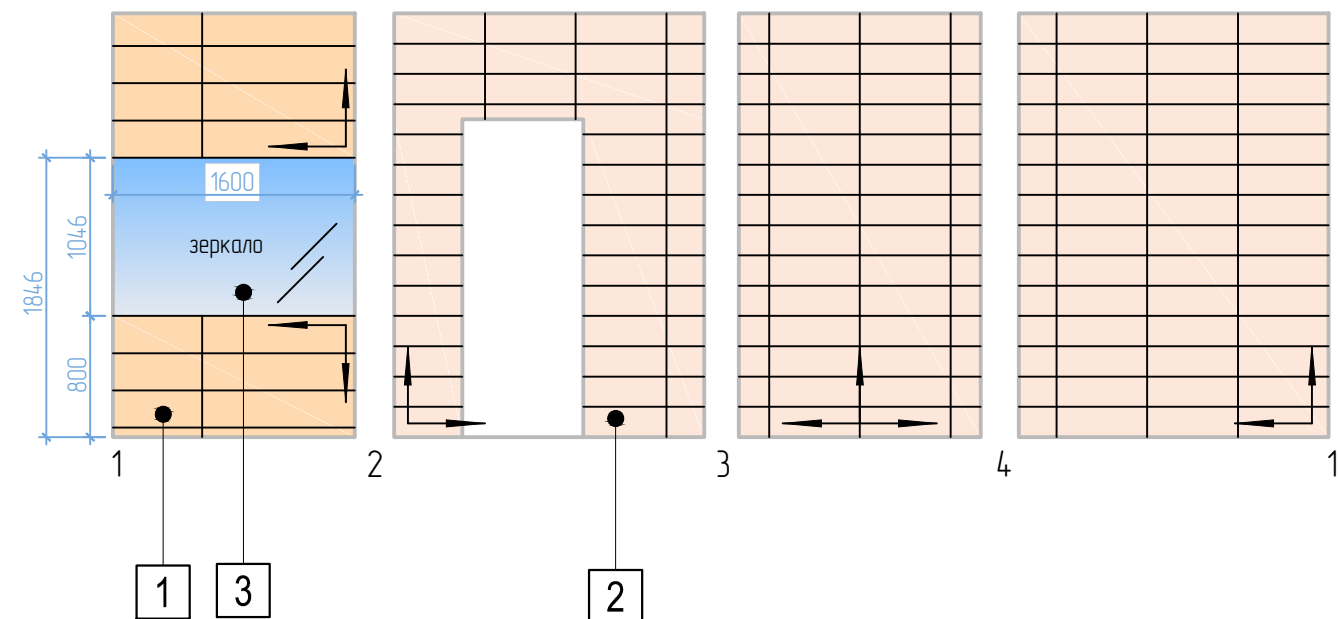
	ГКЛ. Цвет белый	Н=3000 мм от чистого пола
	Натяжной. Цвет белый	-150 по всем плоскостям существующего потолка

Дизайн-проект гостевого дома							
Изм.	Лист	№ док	Подп.	Дата			
Разработал	Лапицкая			10.14			
Принял	Апанович						
Н.контролер	Перепелица						
СПА					Стадия	Лист	Листов
					И	6	14
План потолка с указанием типа используемого материала					DKING		



Душевая

СУ



Примечание:

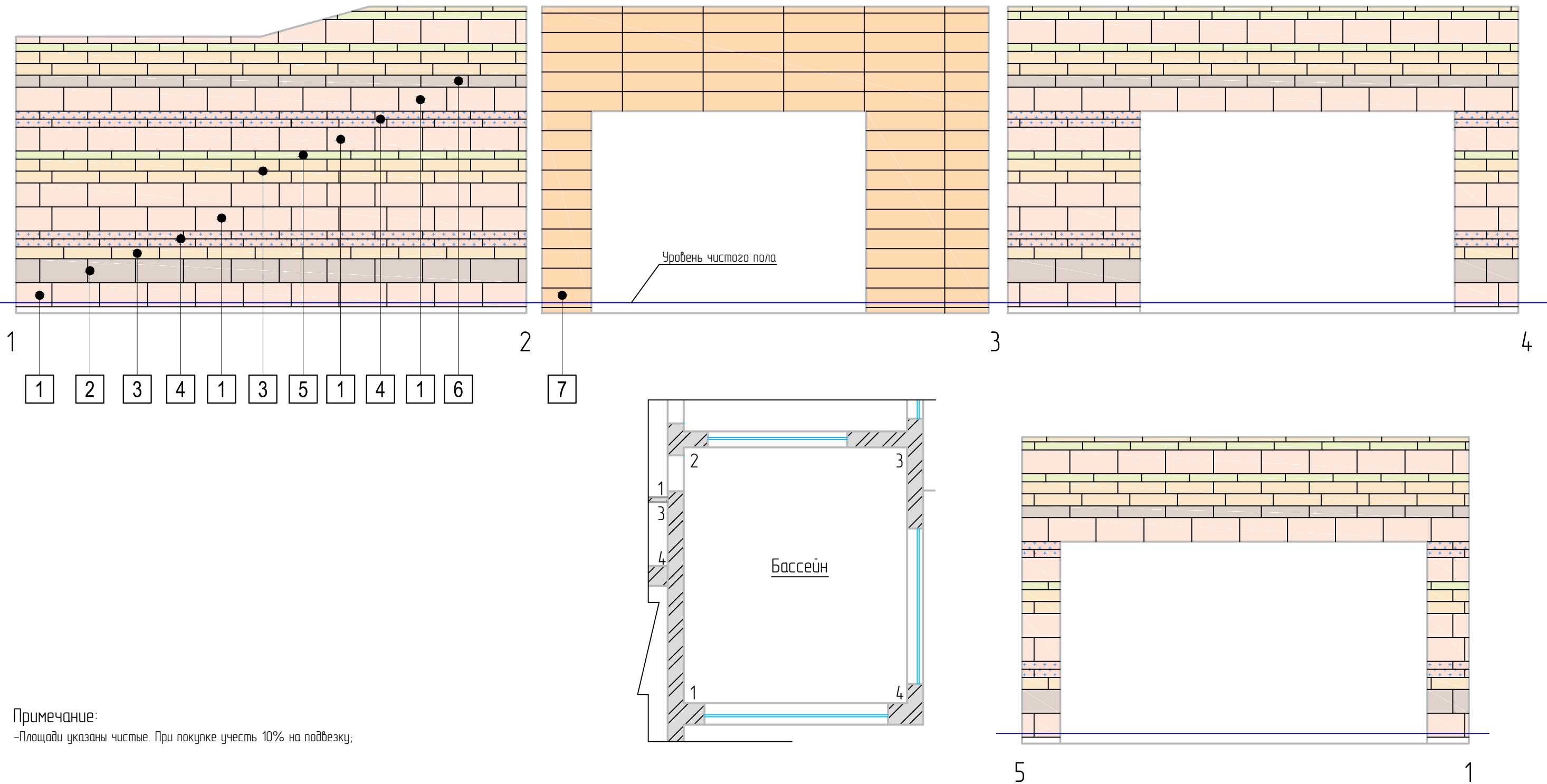
-Площади указаны чистые. При покупке учесть 10% на подвязку;

Ведомость отделки помещений

№	Покрытие	Производитель	Коллекция	Размеры	Примечание	S м.кв
1	Керамическая плитка	Roca Ceramica	Habitat/marina sapeli	246*1010	M2800. минимальный шов 2 мм	2,80
2	Керамическая плитка	АРЕ	Home/beige	200*600	T16/М. Цвет фуги - темный	14,28
3	Зеркало	-	-	1046*1600	Вклеить в один уровень с плиткой	-
4	Керамическая плитка	АРЕ	Home/earth	200*600	T16/М. Цвет фуги - белый	10,43
5	Керамическая плитка		Home/decor aruba beige I	200*600	T12/Р. Цвет фуги - белый	4,9 шт
6	Керамическая плитка		Home/beige	200*600	T12/Р. Цвет фуги - белый	22,87
7	Мозайка	Pavigres grupo	Grace/Gold UN126	297*297	P37502	4,45
8	Мозайка					5,75
9	Керамическая плитка	АРЕ	Home/incision home beige	200*600	T35/М. Цвет фуги - белый	5,15
10	Керамическая плитка	Roca Ceramica	Rock Art/Juliano beige	305*305	M2220	0,57

Изм.	Лист	№ док	Подп.	Дата	Дизайн-проект гостевого дома			
Разработал	Лапицкая			10.14	СПА	Стадия	Лист	Листов
Принял	Апанович					И	7	14
Н.контролер	Перепелица					Раскладка плитки по стенам помещения		
					DKING			

Бассейн



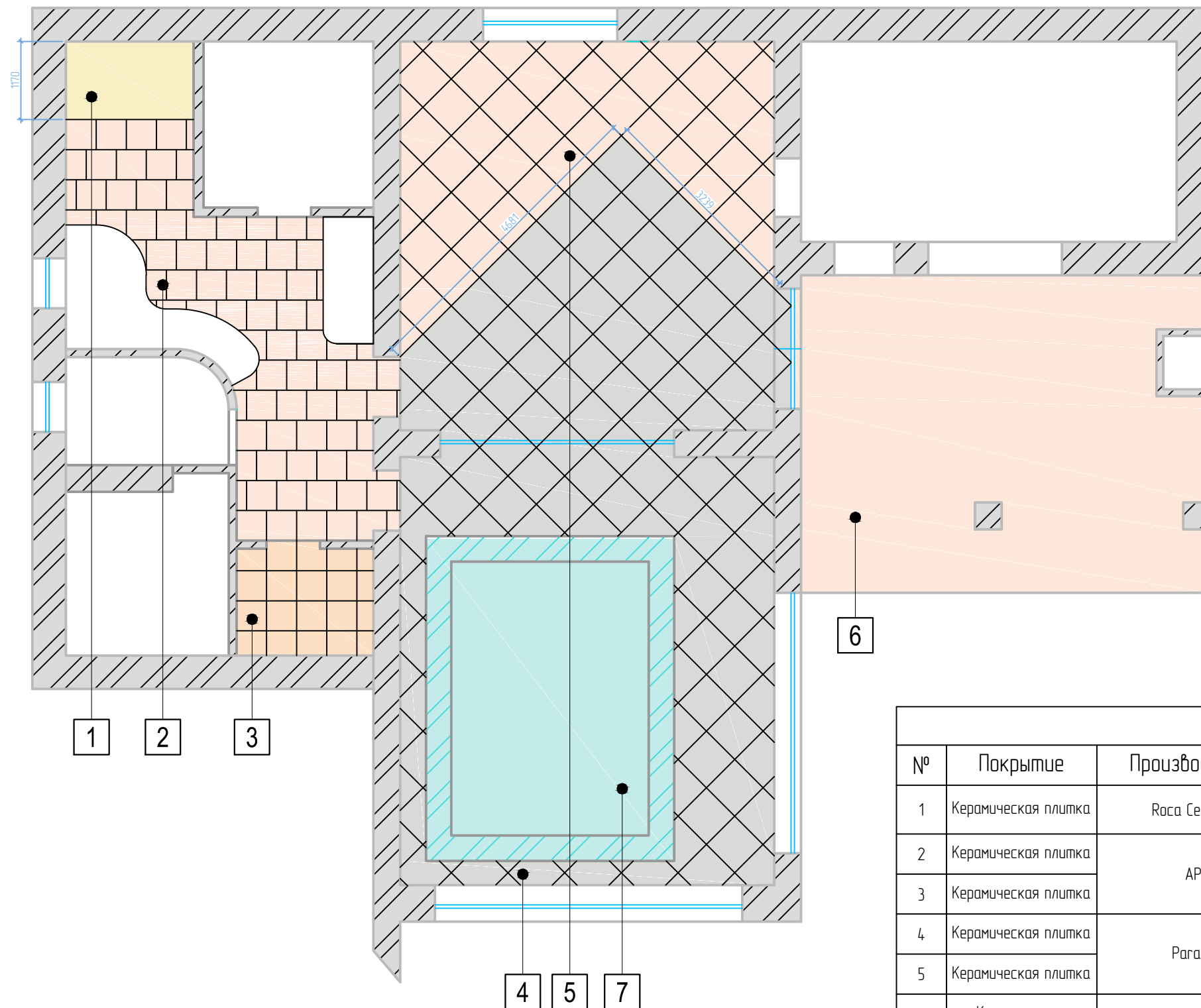
Примечание:

-Площади указаны чистые. При покупке учесть 10% на подвезку;

Ведомость отделки помещений

№	Покрытие	Производитель	Коллекция	Размеры	Примечание	S м.кв
1	Плитка	Revigres/ FLINT	Flint Marfim	300*600	POL P108	22,12
2			Flint Platina	300*600	POL P103	2,95
3			Flint Marfim	150*600	RECT P100	10,81
4			Flint Marfim Structured	50*600	RECT P108	3,94
5			Flint Marfim	50*600	POL P08	4,26
6			Flint Platina	150*600	POL P119	2,76
7	Керамическая плитка	APE	Home/beige	200*600	T16/M. Цвет фуги - темный	12,79

Изм.	Лист	№ док	Подп.	Дата	Дизайн-проект гостевого дома			
Разработал	Лапицкая			10.14	СПА	Стадия	Лист	Листов
Принял	Апанович					И	8	14
Н.контролер	Перепелица				Раскладка плитки по стенам помещения (2)		DKING	



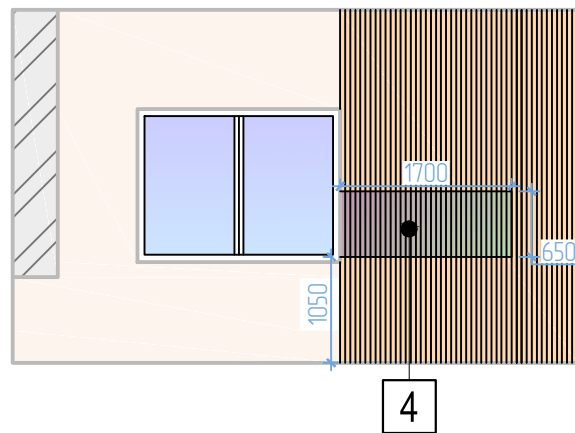
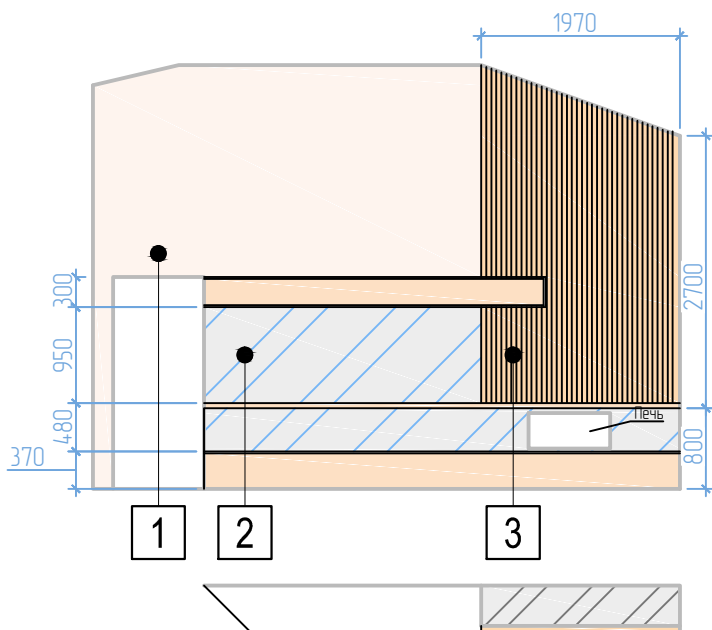
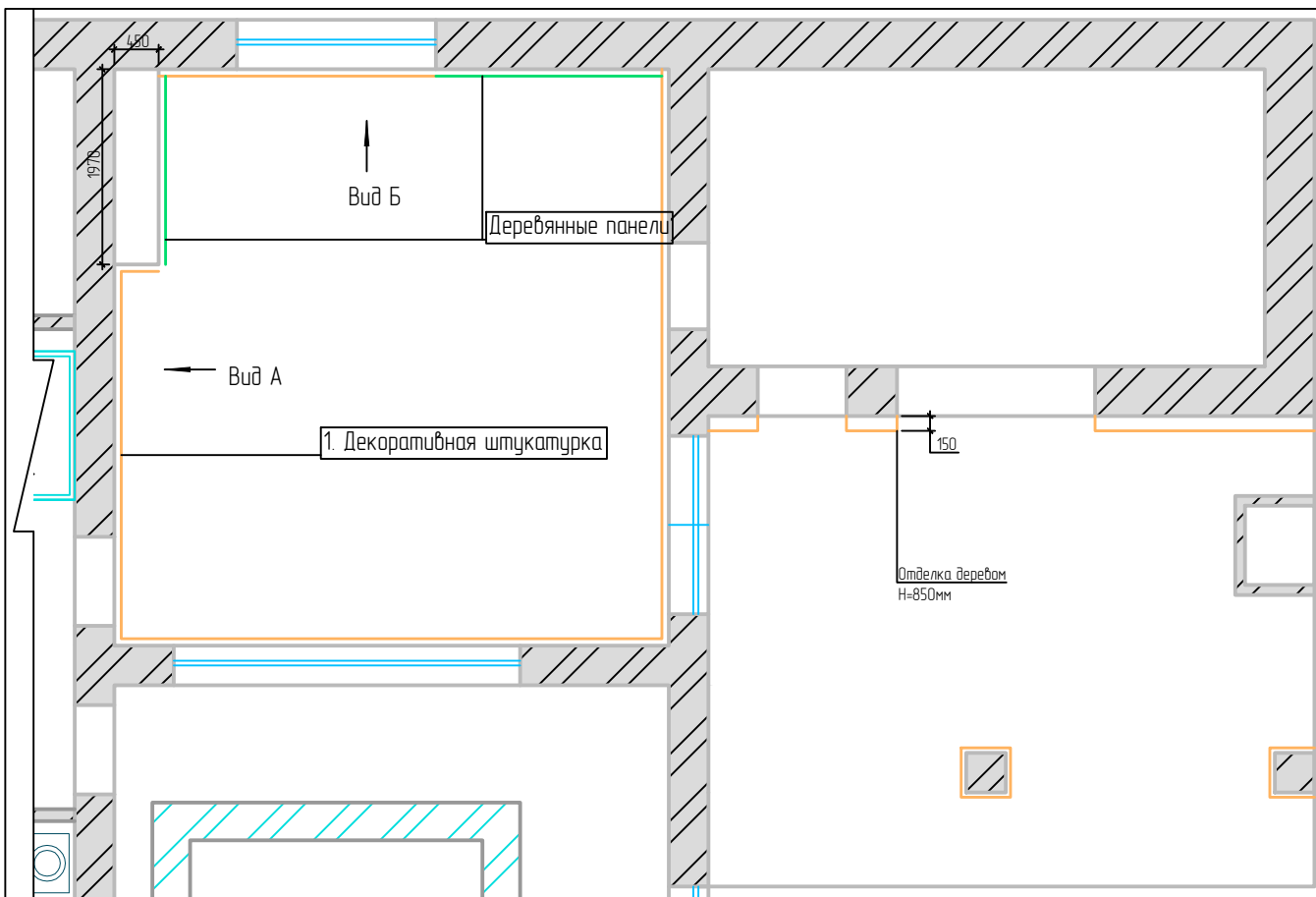
Примечание:

-Площади указаны чистые. При покупке учесть 10% на подвязку;

Ведомость отделки помещений

№	Покрытие	Производитель	Коллекция	Размеры	Примечание	S м.кв
1	Керамическая плитка	Roca Ceramica	Rock Art/Juliano beige	305*305	M2220	2,23
2	Керамическая плитка	APE	Home/beige	450*450	B07/М. Кладка со смещением 33%	14,03
3	Керамическая плитка		Home/beige	450*450	B07/М. Цвет фуги - темный	3,37
4	Керамическая плитка	Paradyz	Masto/Grys/mat	600*600	-	36,27
5	Керамическая плитка		Masto/Bianco/mat	600*600	-	15,93
6	Керамогранит	APE	Lapland/Natural	200*1140	T36/М	28,13
7	Мозайка					43,16

						Дизайн-проект гостевого дома		
Изм.	Лист	№ док	Подп.	Дата				
Разработал	Лапицкая			10.14	СПА	Стадия	Лист	Листов
Принял	Апанович					И	9	14
Н.контролер	Перепелица							
План выкладки полов						DKING		

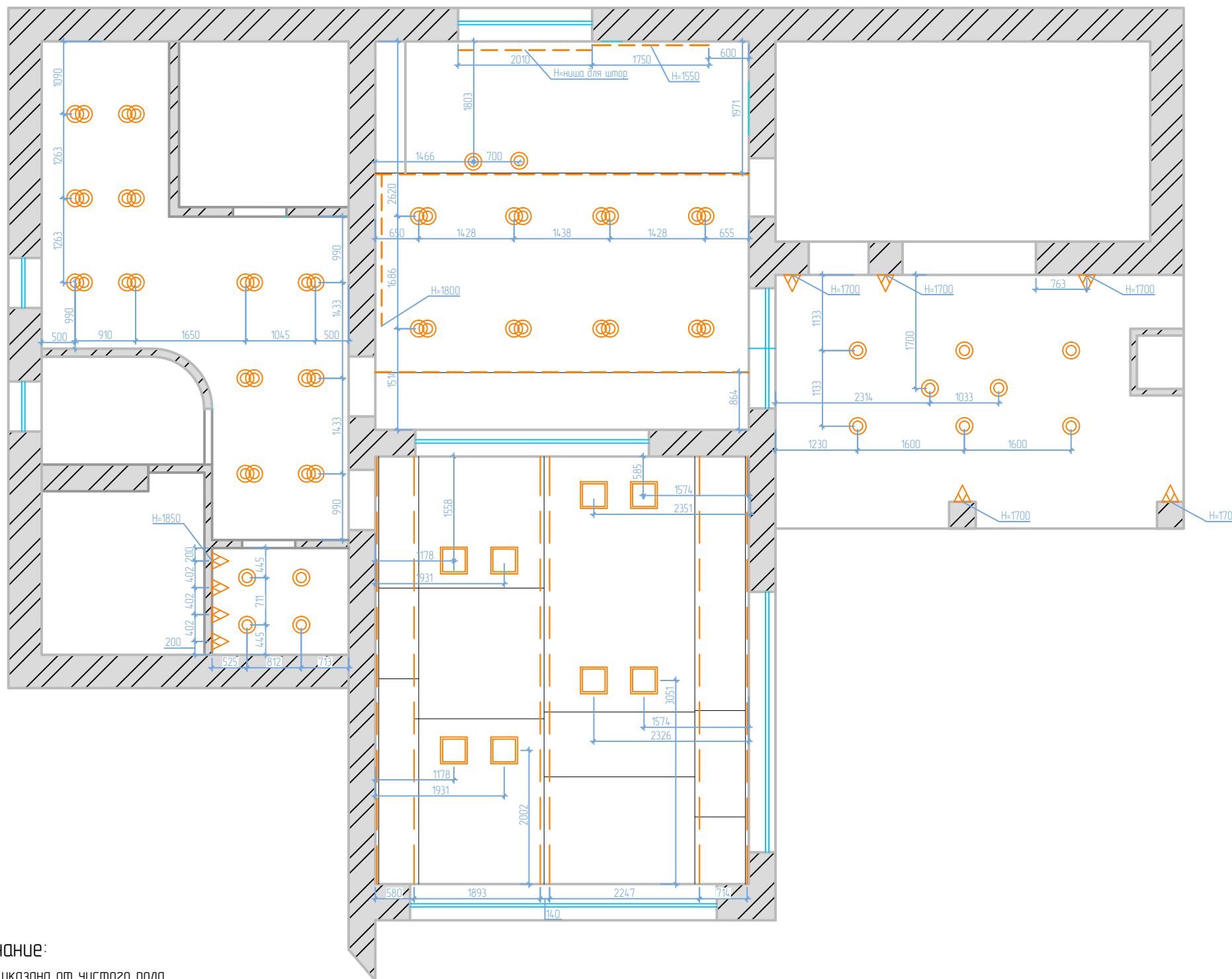


Ведомость отделки помещений

1	Декоративная штукатурка	Travertino New Concept			
2	Керамогранит	Revigres porcelanato	Xisto Marfim	600*1200	4,35 м.кв
3	Брусок строганый	35 x 50 мм	Интервал 50 мм	13,93	53,15 м.кв
4	Скинали	Стекло	-	1700*650	-

Дизайн-проект гостевого дома

Изм.	Лист	№ док	Подп.	Дата	СПА	Стадия	Лист	Листов
Разработал	Лапицкая			10.14		И	11	14
Принял	Апанович							
Н.контролер	Перепелица							
Ведомость отделки помещений						DKING		



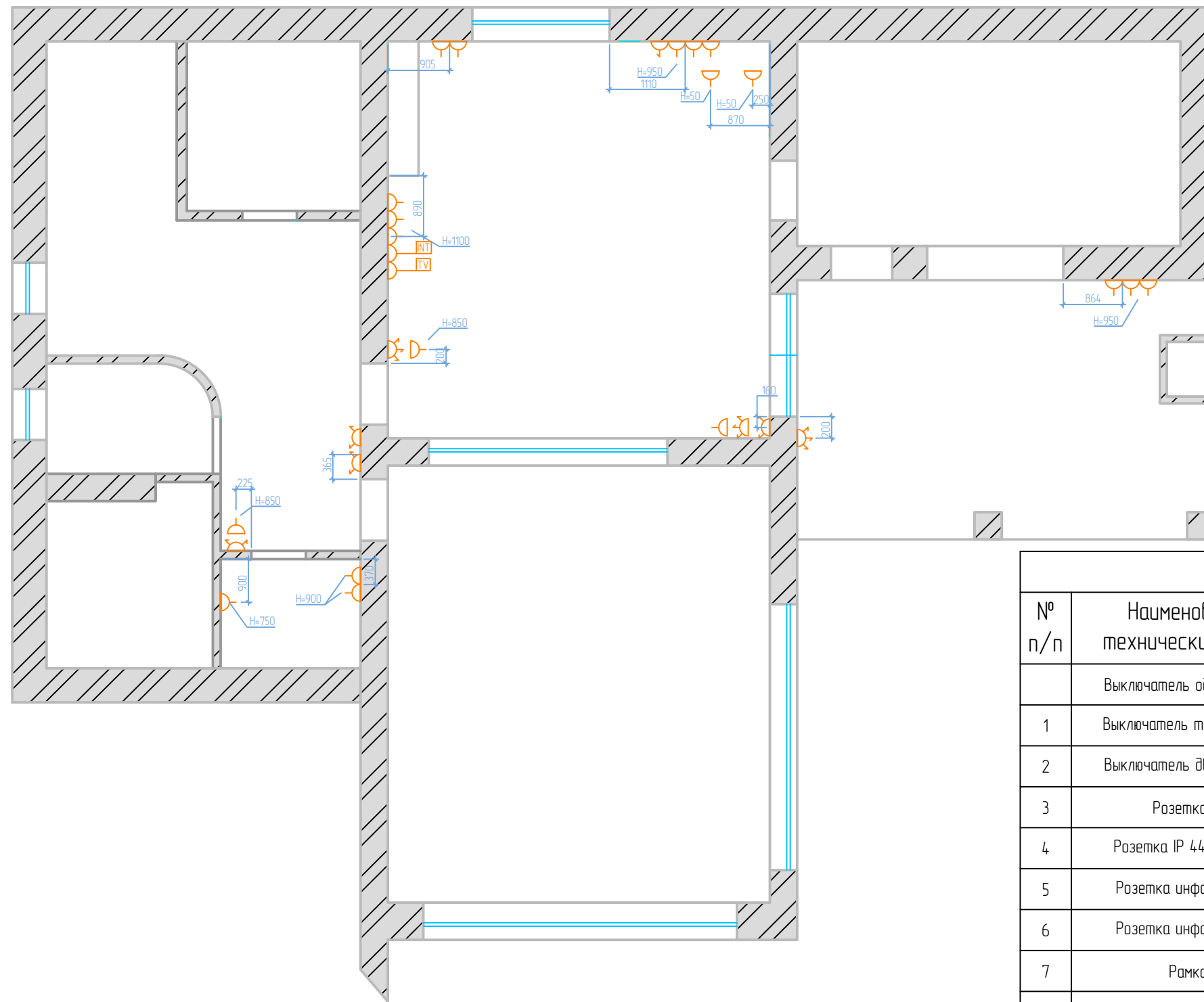
Примечание:

- Высота указана от чистого пола.
- Все розетки располагать на высоте 300 мм от чистого пола, если не указано другое.
- Все выключатели располагать на высоте 900 мм от чистого пола, если не указано другое.

Условные обозначения	
	Потолочный светильник
	Бра
	Трехклавишный выключатель
	Розетка

	Розетка информационная (телевизионная)
	Розетка информационная (интернет)
	Светодиодная подсветка LED
РЧ	Равные части

Дизайн-проект гостевого дома							
Изм.	Лист	№ док	Подп.	Дата			
Разработал	Лапицкая			10.14	СПА		
Принял	Апанович						
Н.контролер	Перепелица				Схема освещения с привязками светильников		
					Стадия	Лист	Листов
					И	12	14
					DKING		



Спецификация розеток и выключателей						
№ п/п	Наименование и технические хар-ки	Тип	Завод-изго-тов.	Кол-ция	Цвет	Кол-во
	Выключатель одноклавишный	16А, 250 В	Schneider Electric	W59	Белый	1
1	Выключатель трехклавишный	16А, 250 В				4
2	Выключатель двухклавишный	16А, 250 В				3
3	Розетка IP 44	16А, 250 В				15
4	Розетка IP 44 с крышкой	16А, 250В				4
5	Розетка информационная	TV-розетка				1
6	Розетка информационная	INT-розетка				1
7	Рамка КД	1-местная				7
8	Рамка КД	2-местная				5
9	Рамка КД	3-местная				1
10	Рамка КД	4-местная				1
11	Рамка КД	5-местная	5			

Условные обозначения	
	Потолочный светильник
	Бра
	Трехклавишный выключатель
	Розетка
	Розетка информационная (телевизионная)
	Розетка информационная (интернет)
	Светодиодная подсветка LED
РЧ	Равные части

Примечание:

- Высота указана от чистого пола.
- Все розетки располагать на высоте 300 мм от чистого пола, если не указано другое.
- Все выключатели располагать на высоте 900 мм от чистого пола, если не указано другое.

Дизайн-проект гостевого дома					
Изм.	Лист	№ док	Подп.	Дата	
Разработал	Лапицкая			10.14	СПА
Принял	Апанович				
Н.контролер	Перепелица				Схема привязки выключателей и розеток
					Стадия
					И
					Лист
					14
					Листов
					14
					DKING